

## Ветеринарный эндоскоп для осеменения и гистероскопии



## Революция в искусственном осеменении

Эндоскопия — лучший метод диагностики и лечения заболеваний мочеполовой системы у самок животных. Малый диаметр и увеличенная длина эндоскопа KARL STORZ для трансцервикального осеменения (ТЦО) обеспечивают легкий доступ к шейке и полости матки у самок любого размера. Встроенный рабочий канал позволяет вводить инструменты под визуальным контролем при таких вмешательствах, как осеменение, биопсия, аспирация, промывание и удаление чужеродного материала.



Проф. Ален ФОНТБОНН, ветеринарный врач, доктор наук, дипломат Европейского колледжа репродукции животных (ECAR), руководитель Центра исследований репродукции хищных животных (CERCA) в Национальной ветеринарной школе Альфор в Париже, Франция, проводит трансцервикальное осеменение собаки, ассистенты Пауло Борхес, ветеринарный врач, и Синди Менхудт, ветеринарный врач, дипломат Американского колледжа териогенетологов (ACT), дипломат Европейского колледжа репродукции животных (ECAR). Чтобы ознакомиться со списком доступных семинаров, посетите наш сайт [karlstorz.com](http://karlstorz.com) или свяжитесь с нами по электронной почте [vetglobal@karlstorz.com](mailto:vetglobal@karlstorz.com)

По сравнению с хирургическим осеменением эндоскопическое трансцервикальное осеменение (ТЦО) менее болезненно, менее инвазивно и не требует послеоперационного ухода. ТЦО обычно проводится без седации, поэтому оно проще других методов.

Эндоскоп для ТЦО от KARL STORZ также подходит для трансцервикального осеменения мелкого рогатого скота и крупных диких кошек. Для получения информации о лапароскопическом искусственном осеменении мелкого скота см. материал «Ветеринария 4: Лапароскопическое искусственное осеменение овец и коз».

### Области применения:

- Визуальная оценка влагалища, шейки матки и матки
- Трансцервикальное осеменение (ТЦО): возможность проведения нескольких процедур осеменения во время фертильного периода
- Диагностика и возможное лечение аномалий влагалища (перегородки, стриктура, спайки)
- Визуализация стенки влагалища и шейки матки во время ТЦО, решение возможных проблем (цервицит) для улучшения результатов ТЦО
- Биопсия новообразований во влагалище, шейке матки и матке
- Промывание матки для сбора образцов
- Диагностика задержки родов или отделения плаценты (и возможное удаление плода)
- Оценка обструктивной дистонии



Введение эндоскопа во влагалище. Придерживание пальцами дистального конца эндоскопа во время введения помогает предотвратить случайное введение оптики в отверстие уретры.



Рис. 1

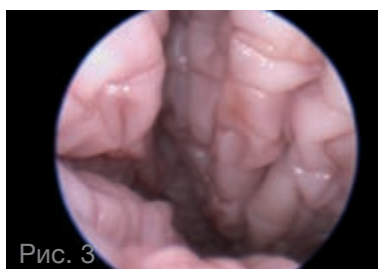


Рис. 3

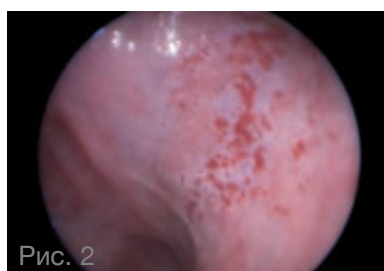


Рис. 2

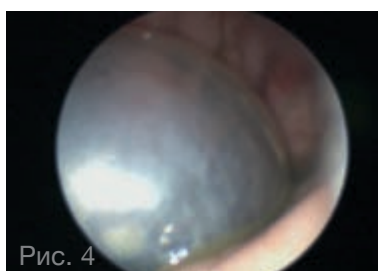


Рис. 4

**Рис. 1.** Катетеризация шейки матки для искусственного осеменения или диагностических вмешательств, включая биопсию матки

**Рис. 2.** Гистероскопия: наличие точечных кровоизлияний на эндометрии (возможный признак эндометрита)

**Рис. 3.** Стенка влагалища во время течки, видны волнистые складки

**Рис. 4.** Визуализация амниотического мешка в краниальной части влагалища у самки на 1-й стадии родов

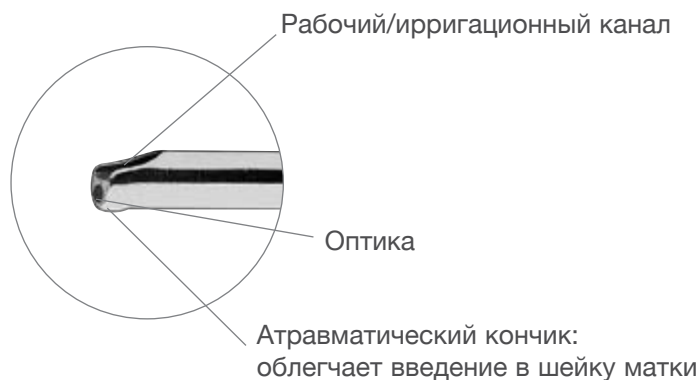
## Гистероскоп/эндоскоп для ТЦО

### Характерные особенности:

- Атравматический дистальный тубус с закругленным концом
- Минимальный диаметр и увеличенная длина облегчают катетеризацию шейки матки у крупных и мелких пациентов
- Большой рабочий канал позволяет использовать жесткие инструменты и катетеры до 5 Шр.
- 2 боковых соединения для ирригации, расположенные под прямым углом
- Жесткий угловой окуляр упрощает работу и обеспечивает легкое введение катетеров и инструментов без сгибания и перекручивания

### Характеристики:

Дистальный конец:	8 Шр.
Тубус:	9,5 Шр., конический, 1 шаг 9,5–13,5 Шр.
Рабочий канал:	6 Шр., для использования с инструментами до 5 Шр.
Оптика:	волоконно-оптическая система KARL STORZ, направление обзора 6°
Длина:	43 см
Окуляр:	угловой, жесткий



63002LA Гистероскоп, эндоскоп для ТЦО, длина 43 см, автоклавируемый



27001G

### В комплект включены следующие принадлежности:

- |         |  |
|---------|--|
| 27001G  | Инструментальный порт с уплотнительной системой и быстродействующим замком |
| 27550N  | Уплотнение, для инструментального порта 27001G, упаковка 10 шт.            |
| 27001RA | Адаптер для чистки, для порта 27001G                                       |

## Дополнительные инструменты



27425F

**Щипцы для захвата фрагментов камней**, жесткие, с двумя подвижными браншами, 5 Шр., длина 60 см



27425P

**Щипцы для захвата крупных камней и фрагментов**, жесткие, с двумя подвижными браншами, 5 Шр., длина 60 см



27425Z

**Щипцы для биопсии**, жесткие, с двумя подвижными браншами, 5 Шр., длина 60 см



67023VK

**Экстрактор камней, гибкий**, 5 Шр., длина 60 см, комплектация:  
**Рукоятка с тремя кольцами**  
**Корзина**  
**Спираль**

27651UB

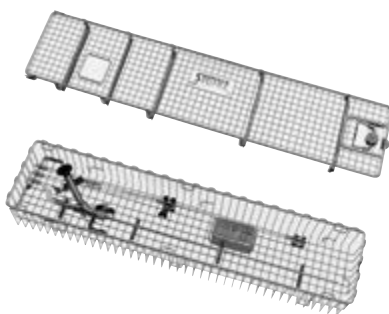
**Чистящая щетка**, круглая, гибкая, наружный диаметр 2,2 мм, для рабочего канала диаметром 0,8–2 мм, длина 60 см



63002MK

**Катетер для ТЦО**, 5 Шр., длина 70 см

## Корзина для чистки, стерилизации и хранения



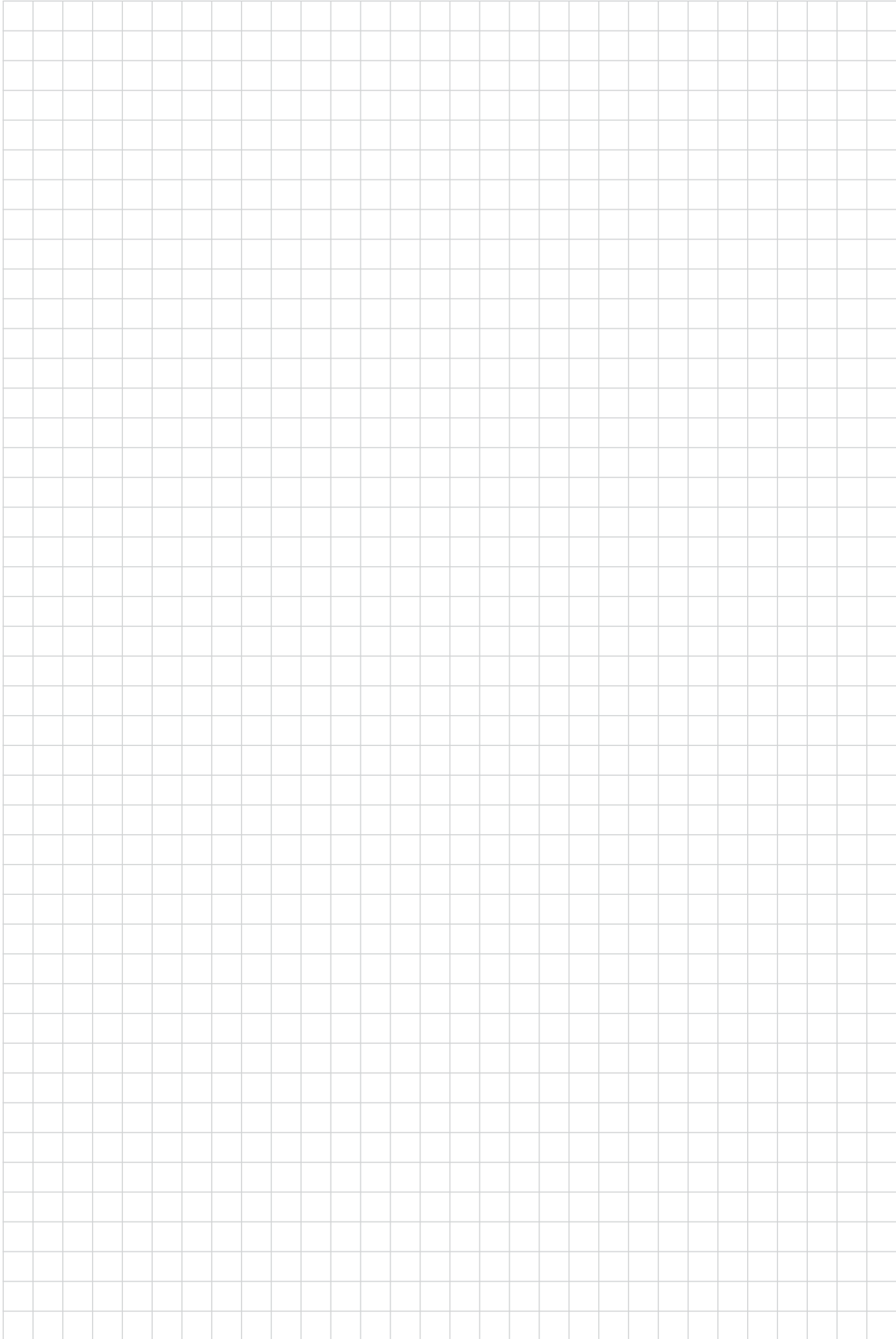
39501X

**Корзина для чистки, стерилизации и хранения**, с встроенным адаптером для моечно-дезинфицирующей машин, с крышкой, корзиной для запасных частей 39501XS и силиконовыми держателями для оптики, наружные размеры (Ш x Г x В): 644 x 150 x 80 мм

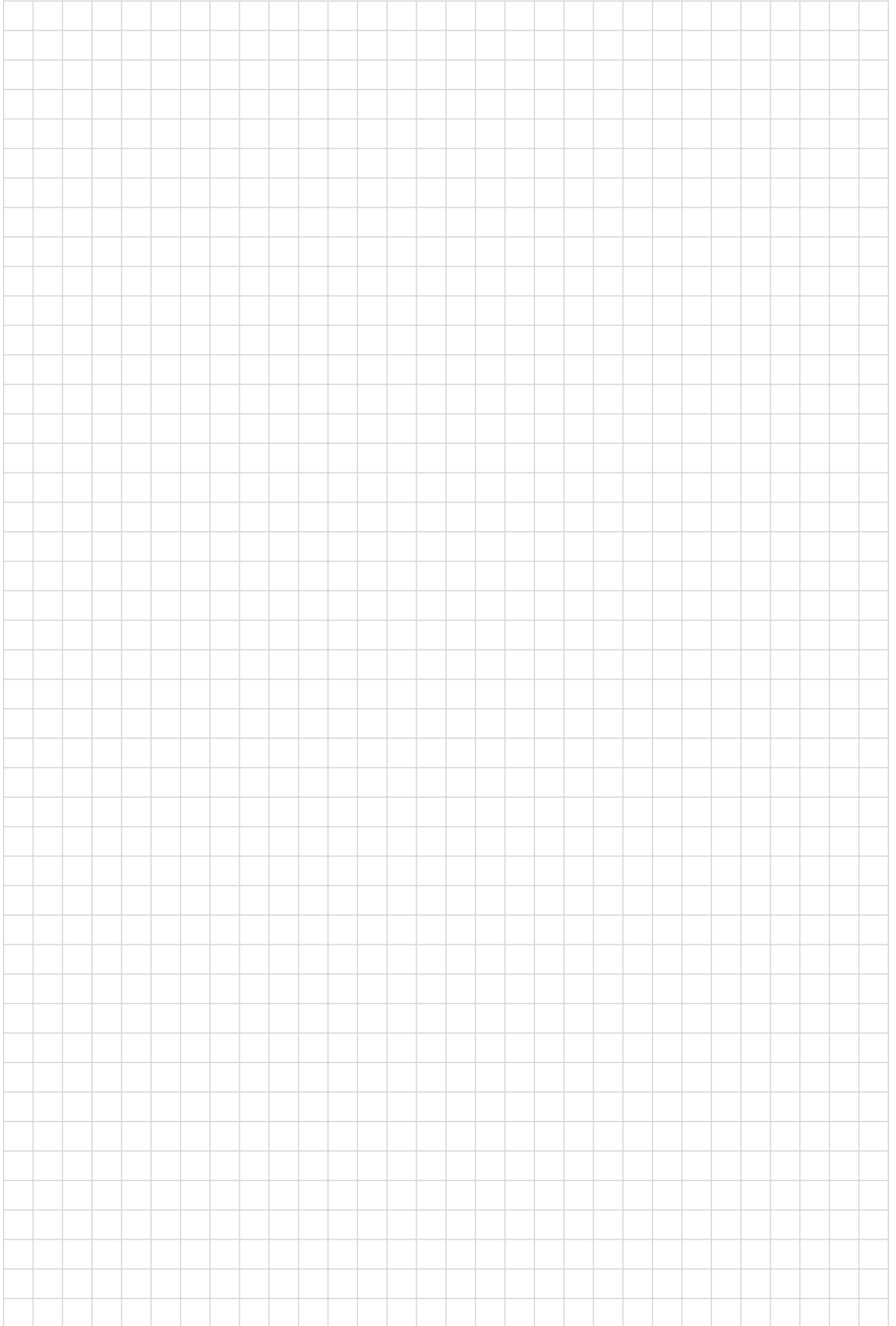


Ознакомьтесь с расписанием предстоящих практических курсов:  
<http://go.karlstorz.com/eventsVET>

# Notizen



# Notizen



More than  
**75**  
Years

*Shaping the Future  
of Endoscopy with you*

**STORZ**  
KARL STORZ—ENDOSKOPE

THE DIAMOND STANDARD

KARL STORZ SE & Co. KG  
Dr.-Karl-Storz-Straße 34, 78532 Tuttlingen/Germany  
Postfach 230, 78503 Tuttlingen/Germany  
Telefon: +49 7461 708-0  
Telefax: +49 7461 708-105  
E-Mail: [vet@karlstorz.com](mailto:vet@karlstorz.com)

[www.karlstorz.com](http://www.karlstorz.com)

