

KARL STORZ OFFICE1

Sala de exame ORL

Você define as suas preferências

Nós apresentamos a solução



OFFICE
1

STORZ
KARL STORZ—ENDOSKOPE



Informações para contato

Seus dados para contato		Área a ser preenchida pela KARL STORZ	
Título profissional		Número do projeto	
Nome		Oppo-Nr. OR1™	
Sobrenome		Data	
Sexo	masculino feminino diversos	Contato do representante comercial	
Consultório/Clinica			
Rua			
CEP			
Cidade			
País			
Telefone			
Email			



Unidade de exame ORL

Sistema de aspiração	Sim	Não	Integrada	Anotações
	Bomba externa	Sistema de coleta descartável	Interruptor de pedal	
Ar comprimido	Sim	Não	Interno	Quantidade
Fontes de luz LED integrada	Sim	Não		
Suporte para instrumentos com pré-aquecimento	Sim	Não		Quantidade
Recipiente em vidro para desinfecção	Sim	Não		Quantidade
Sistema de separação de água	Sim	Não		
Desinfecção térmica	Sim	Não		
Irrigação para ouvido	Sim	Não		
Conexão para água limpa	Sim	Não		
Conexão para água residual	Sim	Não		
Recipiente externo para água limpa	Sim	Não		
Recipiente externo para água residual	Sim	Não		
Reaquecimento de espelho	Sim	Não		
Pré-aquecimento de espelho	Sim	Não		
Cabo de câmera integrado	Sim	Não		



Armários para instrumentos e armazenamento

Móveis dos dois lados?	Sim	Não, apenas à esquerda	Não, apenas à direita		
Pia	Sim, montada na área suja		Sim, montada na sala	Não, já tenho disponível	
Armários suspensos	Sim	Não			
Armação para monitor	Sim	Não			
Armários próprios para	Computador	Estroboscopia	Fonte de luz	Bomba de aspiração	Outros aparelhos
Bancada	Sim, montada na área suja		Sim, montada na sala	Não, já tenho disponível	
Dispenser de sabão	Sim	Versão suspensa	Versão portátil	Embutido no armário	Não
Dispenser de desinfecção	Sim	Versão suspensa	Versão portátil	Embutido no armário	Não
Dispenser de luvas	Sim	Versão suspensa	Versão portátil	Embutido no armário	Não
Dispenser de papel toalha	Sim	Versão suspensa	Versão portátil	Embutido no armário	Não



Endoscopia, documentação e imagiologia

Interesse em instrumentos ORL?	Instrumentos	Sim	Não	Anotações
	Endoscópios flexíveis	Sim	Não	
	Endoscópios rígidos	Sim	Não	
	Outros instrumentos			
Interesse em monitores?	Sim	Tamanho: (entre 24" e 55"):		Quantidade de monitores/ Anotações
	Não			
	Não, já tenho disponível			
Interesse em câmeras?	Sim	Anotações		
	Não			
	Não, já tenho disponível			
Interesse em um sistema de documentação?	Sim	Anotações		
	Não			
	Não, já tenho disponível			
Interesse em um sistema de vídeo?	Sim	Anotações		
	Não			
	Não, já tenho disponível			
Interesse em estroboscopia?	Sim	Anotações		
	Não			
	Não, já tenho disponível			



Microscópio

Interesse em um microscópio?	Sim		Anotações
	Versão para montagem na parede	Montagem no teto	
	Montagem na unidade	Com rodas	
	Revólver triplo	Revólver quádruplo	
	Câmera HD integrada	Divisor de feixe é necessário	
	Não		
	Não, já tenho disponível		



Cadeira para o paciente

Interesse em uma cadeira para o paciente?	Sim		Anotações
	Não		
	Não, já tenho disponível		
	Controle elétrico para o encosto da cadeira e para o apoio do pé		
	Carga máxima de 200 kg		
	Carga máxima de 150 kg		
	Pedal de controle		
	Controle no encosto da cadeira		
	Controle elétrico para regular a altura		
	Posições programáveis		
	Ajuste elétrico do encosto da cadeira		
	Funções de memória		
	Cor:		



Cadeira para o médico

Interesse em uma cadeira de médico?	Sim		Anotações
	Não		
	Não, já tenho disponível		
	Com apoio para o braço		
	Ajuste de altura com a mão		
	Ajuste de altura com o pé		
Cor:			



Planejamento e instalação

	Data estimada para o primeiro orçamento		Anotações
	Data estimada para o primeiro <i>layout</i>		
	Data estimada para o fornecimento		
	Data estimada para instalação		
	Data estimada para o término da instalação		
	Não		

Informações adicionais

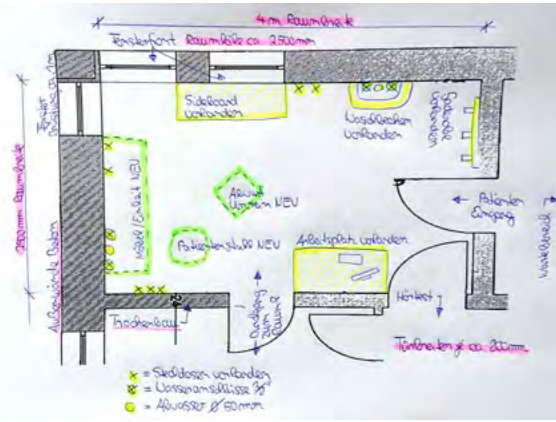
Interesse em um pacote de serviço?	Sim	Não
Interesse em um financiamento?	Sim	Não

Esboço da sala

Quantidade das salas:

Tamanho da sala em mm	Comprimento:	Largura:	Altura:	Anotações
Características do espaço	Nova sala	Sala atual	Sala reformada	

Exemplo:



Conexão de água residual:

Unidade de tratamento:

Altura da conexão de água residual em mm		
Ø da conexão de água residual	40 mm	50 mm

Pia:

Altura da conexão de água residual em mm		
Ø da conexão de água residual	40 mm	50 mm

Anotações:

Conexão de água limpa:

Unidade de tratamento:

Altura para conexão de água limpa em mm		
Ø da conexão de água limpa	1/2"	3/8"

Pia:

Altura para conexão de água limpa em mm		
Diâmetro para conexão de água limpa em mm	1/2"	3/8"

Anotações:

Informações complementares:

Posição e altura das janelas

Posição e altura das portas

Posição e quantidade de tomadas

Anotações:

Representante KARL STORZ OFFICE1

Agradecemos pelas informações. Quanto mais detalhadas forem as informações neste formulário, mais adequada será a nossa primeira proposta para a sua sala de exame. Caso você tenha perguntas gerais ao responder a este formulário, entre em contato com o seguinte representante:

More than
75
Years

*Shaping the Future
of Endoscopy with you*

STORZ
KARL STORZ — ENDOSKOPE

THE DIAMOND STANDARD

KARL STORZ SE & Co. KG
Dr.-Karl-Storz-Straße 34, 78532 Tuttlingen/Alemanha
Postbox 230, 78503 Tuttlingen/Alemanha
Telefone: +49 7461 708-0
Fax: +49 7461 708-105
E-Mail: info@karlstorz.com
www.karlstorz.com

