

KARL STORZ OFFICE1

HNO-Untersuchungsraum

Sie bestimmen die Anforderungen –
wir konfigurieren die Lösung



OFFICE
1

STORZ
KARL STORZ – ENDOSKOPE



Kontaktinformationen

Ihre Kontaktdaten		wird von KARL STORZ ausgefüllt	
Titel		Projekt-Nr.	
Vorname		OR1™ Oppo-Nr.	
Nachname		Datum	
Geschlecht	männlich weiblich divers	Kontaktdaten Ansprechpartner	
Praxis / Klinik			
Straße			
PLZ			
Stadt			
Land			
Telefon			
E-Mail			



HNO-Untersuchungseinheit

Absaugung benötigt	Ja	Nein	Integriert	Notizen
	Externe Pumpe	Einweg-Beutelsystem	Fußschalter	
Druckluft	Ja	Nein	Intern	
Integrierte LED-Lichtquellen	Ja	Nein	Anzahl	
Köcher mit Vorwärmung	Ja	Nein	Anzahl	
Gläser für Desinfektion	Ja	Nein	Anzahl	
Wassertrennanlage	Ja	Nein		
Thermische Desinfektion	Ja	Nein		
Ohrspülung	Ja	Nein		
Wasseranschluss	Ja	Nein		
Abwasseranschluss	Ja	Nein		
Externer Frischwassertank	Ja	Nein		
Externer Abwassertank	Ja	Nein		
Spiegelnachwärmer	Ja	Nein		
Spiegelvorwärmer	Ja	Nein		
Integriertes Kamerakabel	Ja	Nein		



Instrumenten- und Lagerschränke

Möbel auf beiden Seiten?	Ja	Nein, nur links	Nein, nur rechts		
Waschbecken	Ja, integriert auf der unreinen Seite		Ja, im Raum integriert		Nein, bereits vorhanden
Hängeschränke	Ja	Nein			
Monitorgehäuse	Ja	Nein			
Spezialschränke	PC	Stroboskopie	Lichtquelle	Absaugpumpe	andere Geräte
Arbeitsplatz	Ja, integriert auf der unreinen Seite		Ja, im Raum integriert		Nein, bereits vorhanden
Spender für Seife	Ja	hängende Version	mobile Version	im Schrank integriert	Nein
Spender für Desinfektionsmittel	Ja	hängende Version	mobile Version	im Schrank integriert	Nein
Spender für Handschuhe	Ja	hängende Version	mobile Version	im Schrank integriert	Nein
Spender für Papiertücher	Ja	hängende Version	mobile Version	im Schrank integriert	Nein



Endoskopie, Dokumentation und Bildgebung

Benötigen Sie HNO-Instrumente?	Instrumente	Ja	Nein	Notizen
	flexible Endoskope	Ja	Nein	
	starre Endoskope	Ja	Nein	
	weitere Instrumente			
Benötigen Sie Monitore?	Ja	Größe: (zwischen 24" und 55"):		Anzahl der Monitore/Notiz
	Nein			
	Nein, bereits vorhanden			
Benötigen Sie eine Kamera?	Ja	Notizen		
	Nein			
	Nein, bereits vorhanden			
Interessieren Sie sich für ein Dokumentationssystem?	Ja			
	Nein			
	Nein, bereits vorhanden			
Interessieren Sie sich für ein Videokonzept?	Ja			
	Nein			
	Nein, bereits vorhanden			
Benötigen Sie Stroboskopie?	Ja			
	Nein			
	Nein, bereits vorhanden			



Mikroskop

Benötigen Sie ein Mikroskop?	Ja		Notizen
	Wandmontage	Deckenmontage	
	Montage an der Einheit	Rollbar	
	3fach Wechsler	5fach Wechsler	
	integrierte HD-Kamera	Strahlenteiler benötigt	
	Nein		
	Nein, bereits vorhanden		



Behandlungsstuhl

Benötigen Sie einen Behandlungsstuhl?	Ja		Notizen
	Nein		
	Nein, bereits vorhanden		
	Elektrische Steuerung der Rückenlehne und der Fußstütze		
	Max. Belastung 200 kg		
	Max. Belastung 150 kg		
	Fußbedienteil		
	Integriertes Bedienteil in der Rückenlehne		
	Elektrische Steuerung der Auf-/ Abwärtsbewegung		
	Programmierbare Positionen		
	Elektrische Verstellung der Rückenlehne		
	Memory-Funktionen		
	Farbe:		



Arzthocker

Benötigen Sie einen Arzthocker?	Ja		Notizen
	Nein		
	Nein, bereits vorhanden		
	Armstütze		
	Höhenverstellung per Hand		
	Höhenverstellung per Fuß		
	Farbe:		



Planung und Installation

	Wunsch-Datum für ein erstes Angebot		Notizen
	Wunsch-Datum für ein erstes Layout		
	Wunsch-Datum für die Lieferung		
	Wunsch-Datum für die Installation		
	Wunsch-Datum für die Fertigstellung		
	Nein		

Zusätzliche Informationen

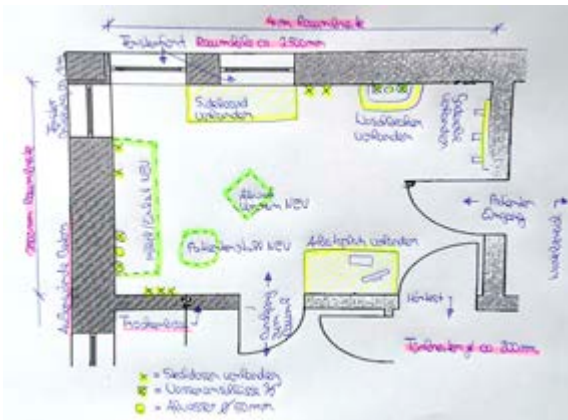
Sind Sie an einem Service-Paket interessiert?	Ja	Nein
Sind Sie an einer Finanzierung interessiert?	Ja	Nein

Raumskizze

Anzahl der Räume:

Raumgröße in mm	Länge:	Breite:	Höhe:	Notizen
Raumgegebenheiten	Neuer Raum	Bestehender Raum	Renovierter Raum	

Beispiel:



Abwasseranschluss:

Behandlungseinheit:

Höhe des Abwasseranschlusses in mm		
Ø Abwasseranschluss	40 mm	50 mm

Waschbecken:

Höhe des Abwasseranschlusses in mm		
Ø Abwasseranschluss	40 mm	50 mm

Notiz:

Frischwasseranschluss:

Behandlungseinheit:

Höhe des Frischwasseranschlusses in mm		
Ø Frischwasseranschluss	1/2"	3/8"

Waschbecken:

Höhe des Frischwasseranschlusses in mm		
Ø Frischwasseranschluss	1/2"	3/8"

Notiz:

Ergänzende Informationen:

Position und Höhe der Fenster

Position und Höhe der Türen

Position und Anzahl der Steckdosen

Notiz:

KARL STORZ OFFICE1 Ansprechpartner

Vielen Dank für Ihre Angaben. Je detaillierter Sie den Fragebogen ausfüllen können, desto spezifischer können wir Ihnen ein erstes Angebot für Ihre Untersuchungseinheit erstellen. Falls Sie bei der Beantwortung und allgemein Fragen haben sollten, wenden Sie sich bitte an folgenden Ansprechpartner:

More than
75
Years

*Shaping the Future
of Endoscopy with you*

STORZ
KARL STORZ—ENDOSKOPE

THE DIAMOND STANDARD

KARL STORZ SE & Co. KG
Dr.-Karl-Storz-Straße 34, 78532 Tuttlingen/Germany
Postfach 230, 78503 Tuttlingen/Germany
Telefon: +49 7461 708-0
Telefax: +49 7461 708-105
E-Mail: info@karlstorz.com
www.karlstorz.com

