



## IMAGE1 S™ Rubina™ – mORe to discover

Anwendung in der Cholezystektomie

Erfahren Sie mehr über den Einfluss von Fluoreszenzbildgebung auf Gallengangsverletzungen sowie die Auswirkungen auf Patienten und Krankenhäuser



## Auswirkungen von Gallengangsverletzungen auf Krankenhäuser und Patienten

Kostenanalysen in verschiedenen Studien zeigen die Auswirkungen von Gallengangsverletzungen auf Krankenhäuser und Patienten.

Kostenunterschied pro Patient auf ein Jahr betrachtet: <sup>1</sup>

### Verlängerter Krankenhausaufenthalt

Eine Gallengangsverletzung verlängert die Verweildauer eines Patienten im Durchschnitt um 32 Tage und die ambulante Pflege um 10 Tage.<sup>2</sup>

Keine Gallengangsverletzung

## Visualisierung der Gallengänge mit Fluoreszenzbildgebung

Wussten Sie schon

dass **97%** aller Gallengangsverletzungen durch eine Illusion der visuellen Wahrnehmung entstehen?

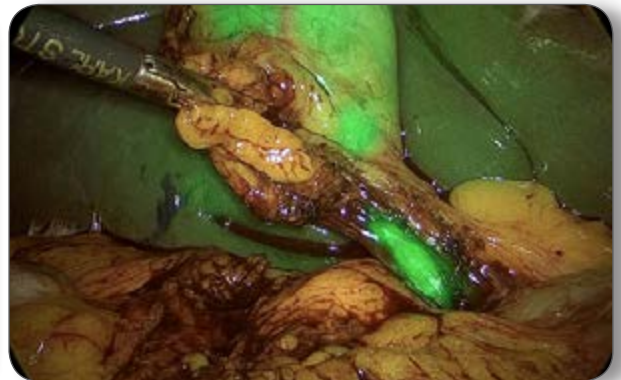
**19%** aller Patienten weisen eine atypische Anatomie der Gallengänge auf.<sup>2</sup>

## IMAGE1 S™ Rubina™ – verschiedene Modi für die Fluoreszenzbildgebung

Overlay  
NIR/ICG-Signal auf Weißlicht <sup>6</sup>



Darstellung in Grün oder Blau <sup>5</sup>



1. Fong Z V, et al., Diminished Survival in Patients with Bile Leak and Ductal Injury: Management Strategy and Outcomes. J Am Coll Surg. 2018; 226(4); 568:576; doi: 10.1016/j.jamcollsurg.2017.12.023
2. Dip F, et al., ENDO-PRESS® Silverbook, Fluorescence Cholangiography, 2017
3. R C Broderick, et al., Fluorescent cholangiography significantly improves patient outcomes for laparoscopic cholecystectomy. doi: 10.1007/s00464-020-08045-x

4. Schols RM, et al., Fluorescence cholangiography during laparoscopic cholecystectomy: a feasibility study on early biliary tract delineation; 2013; 00464-0122635-3
5. Prof. Luigi Boni, IRCCS, Ca' Granda, Policlinico Hospital, Milan, Italy
6. Prof. Massimo Carlini, Ospedale S. Eugenio, Rome, Italy
7. Dr. Michael Zünd, Zuger Kantonsspital, Baar, Switzerland

\* Entspricht ca. 18.407 € (Wechselkurs aus 2018)

\*\* Entspricht ca. 50.493 € (Wechselkurs aus 2018)

22.377 \$\*

Eine Gallengangsverletzung **mindert** die **Lebensqualität** für die Patienten im Folgejahr um **30 - 50 %**.<sup>2</sup>

Gallengangsverletzung

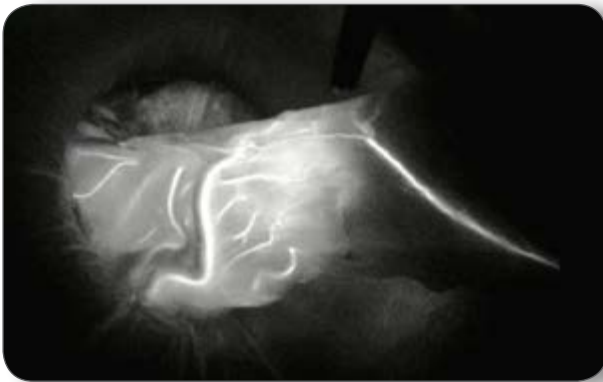
61.384 \$\*\*

ICG kann dabei helfen, die Gallengänge **8–10 Minuten** früher zu identifizieren.<sup>4</sup>

ICG-Cholangiographie kann zu besseren Ergebnissen für die Patienten führen. Sie verbessert die **Visualisierung** der biliären Anatomie und **verringert damit die Rate** von Gallengangsverletzungen.<sup>3</sup>

#### Monochromatic

NIR/ICG-Signal in Weiß auf schwarzem Hintergrund <sup>5</sup>



#### Intensity Map

Intensität des NIR/ICG-Signals anhand einer Farbskala <sup>7</sup>



Es wird empfohlen, vor der Verwendung die Eignung der Produkte für den geplanten Eingriff zu überprüfen. Bitte beachten, dass die in diesem Medium aufgeführten Produkte möglicherweise aufgrund unterschiedlicher Zulassungsvoraussetzungen noch nicht in jedem Land verfügbar sind.

More than  
**75**  
Years

*Shaping the Future  
of Endoscopy with you*

**STORZ**  
**KARL STORZ — ENDOSKOPE**

*THE DIAMOND STANDARD*

KARL STORZ SE & Co. KG  
Dr.-Karl-Storz-Straße 34, 78532 Tuttlingen/Germany  
Postfach 230, 78503 Tuttlingen/Germany  
Telefon: +49 7461 708-0  
Telefax: +49 7461 708-105  
E-Mail: [info@karlstorz.com](mailto:info@karlstorz.com)  
[www.karlstorz.com](http://www.karlstorz.com)

