

C-MAC® FIVE S

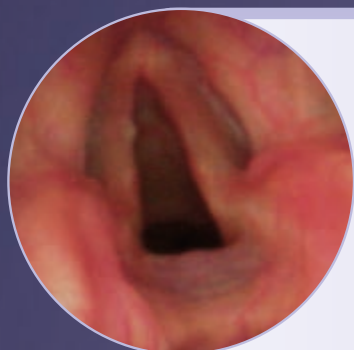
La classe Premium monouso



Monouso

C-MAC® FIVE S

Il videoendoscopio d'intubazione flessibile monouso



Eccellente qualità d'immagine

- Chip CMOS uguale a quello dei FIVE riutilizzabili
- Un LED luminoso all'estremità distale garantisce un'illuminazione omogenea dell'intero campo operativo
- Immagine video in formato 4:3 – nessuna visiva a tunnel
- Compatibile con monitor C-MAC® e C-HUB® II



Ergonomia adattata alla Vostra procedura di gestione delle vie aeree

- Particolare rigidità della camicia con ottime proprietà di guida
- Eccellente scorrimento del tubo endotracheale (ETT)
- Posizionamento di ETT a partire dalla misura di 4 mm
- Controllo del posizionamento di tubi a doppio lume (DLT)
- Ispezione delle vie respiratorie
- Pratico fissaggio del tubo grazie al design dell'endoscopio



Il monitor C-MAC®

- Display TFT grandangolare da 7" (160°) con qualità dell'immagine migliorata
- Veloce passaggio da un'immagine video ad un'altra, ad es. ai videolaringoscopi C-MAC® S
- Documentazione per la sicurezza dei dati su SD e su USB
- Uscita HDMI per la connessione di un monitor esterno
- Adattamento istantaneo della luminosità alle condizioni ambientali



Il sistema C-MAC®

- Sistema aperto per tutti i componenti C-MAC® (retrocompatibile e compatibile con futuri componenti)
- I videolaringoscopi C-MAC® e C-MAC® S, i video-endoscopi FIVE o C-MAC® VS e C-CAM®, per l'adattamento sono collegabili a tutti oculari per endoscopi

Siate esigenti!

Sebbene i nuovi C-MAC® FIVE S siano video-endoscopi monouso, forniscono immagini eccellenti come il sistema C-MAC®. Grazie alla particolare rigidità della camicia e alla speciale protezione anti piegamento posta all'estremità distale garantiscono la stessa buona maneggevolezza dei video-endoscopi FIVE riutilizzabili.

Se siete alla ricerca di un sistema completo per la gestione delle vie aeree c'è un'unica soluzione:

Il sistema C-MAC®

Ora disponibili



Non tutti i prodotti elencati in questo documento sono certificati secondo la norma 2017/745/EU. Perciò alcuni prodotti, che richiedono certificazione secondo questa norma, non sono disponibili in questi Paesi.

Si consiglia di verificare l'adeguatezza dei prodotti alle procedure programmate prima dell'uso.

The logo features the number '75' in a large, bold, blue sans-serif font. The '5' has a white circle in its center, resembling an endoscopic lens. Below the '75', the word 'Years' is written in a blue, cursive script font.

*Shaping the Future
of Endoscopy with you*

STORZ
KARL STORZ — ENDOSKOPE

THE DIAMOND STANDARD

KARL STORZ SE & Co. KG
Dr.-Karl-Storz-Straße 34, 78532 Tuttlingen/Germania
Postbox 230, 78503 Tuttlingen/Germania
Telefona: +49 7461 708-0
Telefax: +49 7461 708-105
E-Mail: info@karlstorz.com
www.karlstorz.com

