

# Das C-MAC® FIVE S

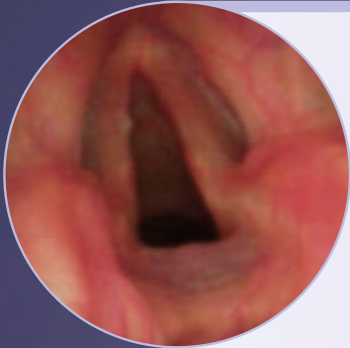
Premiumklasse zum Einmalgebrauch



Single-use

# Das C-MAC® FIVE S

## Flexibles Intubations-Videoendoskop zum Einmalgebrauch



### Hervorragende Bildqualität

- Identischer CMOS-Chip wie bei den wiederverwendbaren FIVE
- Lichtstarke LED an der distalen Spitze sorgt für eine ausgewogene Ausleuchtung des gesamten Anwendungsbereiches
- Videobild im 4:3 Format – kein Tunnelblick
- Kompatibel mit C-MAC® Monitor und C-HUB® II



### Ergonomie abgestimmt auf Ihr Airway Management

- Besondere Steifigkeit des Schaftes mit sehr guten Führungseigenschaften
- Sehr gute Gleiteigenschaften des ETT durch das spezielle Schaftmaterial
- Zur Platzierung von ETT ab Größe 4 mm
- Zur Lagekontrolle von Doppellumentuben (DLT)
- Zur Inspektion der Atemwege
- Praktische Tubusfixation durch spezielle Geometrie des Endoskops



### Der C-MAC® Monitor

- 7"-TFT-Wide-View-Angle-Display (160°) mit verbesserter Bildqualität
- Schnelles Umschalten zwischen den Videobildern möglich, beispielsweise auf die C-MAC® S Videolaryngoskope
- Dokumentation zur Datensicherung auf SD und USB
- HDMI-Ausgang zum Anschluss eines externen Monitors
- Sekundenschnelles Anpassen der Helligkeit an die Umgebungsbedingungen



### Das C-MAC® System

- System offen für alle C-MAC® Komponenten (vorwärts- und rückwärtskompatibel)
- Schließen Sie die C-MAC® und C-MAC® S Videolaryngoskope, die FIVE oder das C-MAC® VS sowie die C-CAM® zur Adaption aller Okular-Endoskope an

## Halten Sie Ihre Ansprüche hoch!

Obwohl die neuen C-MAC® FIVE S zum Einmalgebrauch sind, reihen sie sich nahtlos in die exzellente Bildqualität des C-MAC® Systems ein. Durch die besondere Steifigkeit des Schaftes sowie durch den speziellen Abknickschutz an der distalen Spitze können wir eine gleichermaßen gute Handhabung wie bei den wiederverwendbaren FIVE gewährleisten.

Wenn Sie auf der Suche nach einem kompletten Airway-Management-System sind, gibt es nur eine Lösung:

### Das C-MAC® System!

Jetzt erhältlich!



Nicht alle in diesem Dokument aufgeführten Produkte sind nach der Verordnung 2017/745/EU zertifiziert. Aus diesem Grund können einige Produkte, die eine Zertifizierung nach dieser Verordnung voraussetzen, in diesen Ländern nicht verfügbar sein.

Es wird empfohlen, vor der Verwendung die Eignung der Produkte für den geplanten Eingriff zu überprüfen.

The logo features the number '75' in a large, bold, blue sans-serif font. The '5' has a white circle in its center, resembling an endoscopic lens. Below the '75', the word 'Years' is written in a blue, cursive script font.

*Shaping the Future  
of Endoscopy with you*

**STORZ**  
**KARL STORZ—ENDOSKOPE**

*THE DIAMOND STANDARD*

KARL STORZ SE & Co. KG  
Dr.-Karl-Storz-Straße 34, 78532 Tuttlingen/Germany  
Postfach 230, 78503 Tuttlingen/Germany  
Telefon: +49 7461 708-0  
Telefax: +49 7461 708-105  
E-Mail: [info@karlstorz.com](mailto:info@karlstorz.com)  
[www.karlstorz.com](http://www.karlstorz.com)

