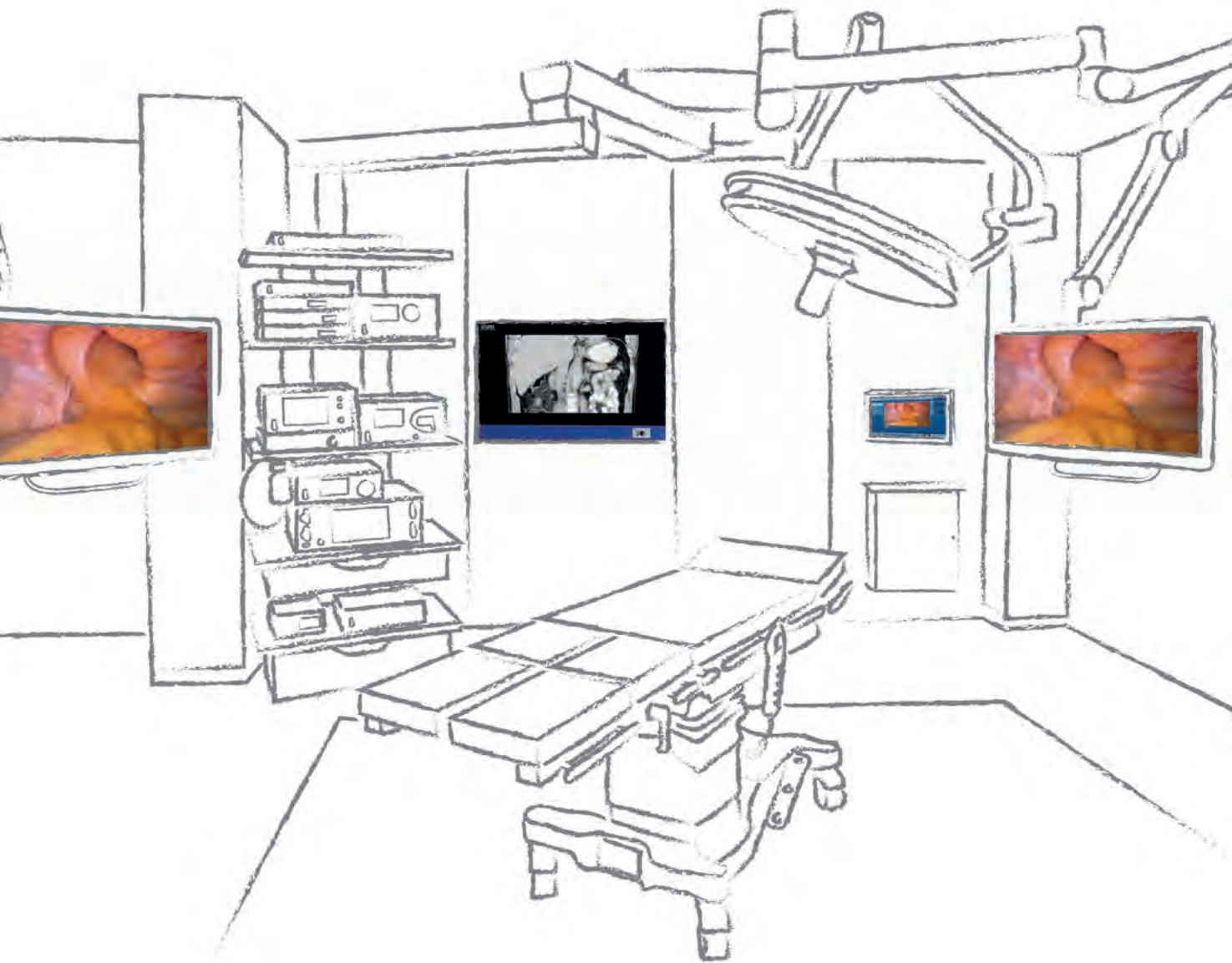


OR1™ FUSION ELEMENTARY SOLUTION

4K oder FULL HD Video-Management inkl. Dokumentation
ist finanziell leichter erreichbar als je zuvor



Es ist Zeit, sich für einen bezahlbaren integrierten OP zu entscheiden

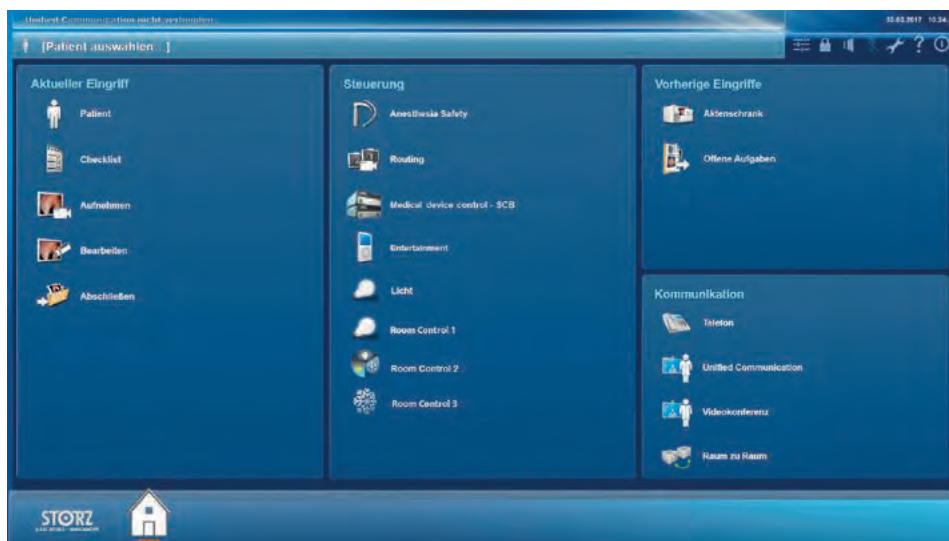
Die KARL STORZ OR1 FUSION® “Elementary Solution” ermöglicht Ihnen einen finanziell erreichbaren Einstieg in die OP-Integration und offeriert Kompatibilität mit einem Set von optionalen Paket-Erweiterungen.

Der Kern der All-in-One-OP-Integrationslösung OR1™ FUSION ist das zukunftssichere, IP-Technologie-basierte 4K oder FULL HD Video-Management in Kombination mit eingebetteter Dokumentationslösung, abgeleitet von AIDA®. Dies schließt die Kommunikation mit KIS und PACS ein.

Zusätzlich unterstützt die OR1™ FUSION Integrationslösung die Sicherheit im OP durch Elemente wie die konfigurierbare Patienten-Sicherheits-Checkliste, basierend auf der OP-Sicherheits-Checkliste der WHO, und das Anesthesia-Safety-Modul während des Intubationsvorgangs.

Der eingebettete Fernwartungs-Client ermöglicht kleinere Updates inklusive Fehlersuche von externen Standorten aus, ohne dass ein Servicetechniker vor Ort im Krankenhaus sein muss.

Das OR1™ FUSION “Elementary Solution”-Set erlaubt eine einfache Installation in einem „Aufputz“-Geräteschrank innerhalb des OPs, wodurch Kabelwege und Installationszeiten kurz gehalten werden (PC-Cabinet).



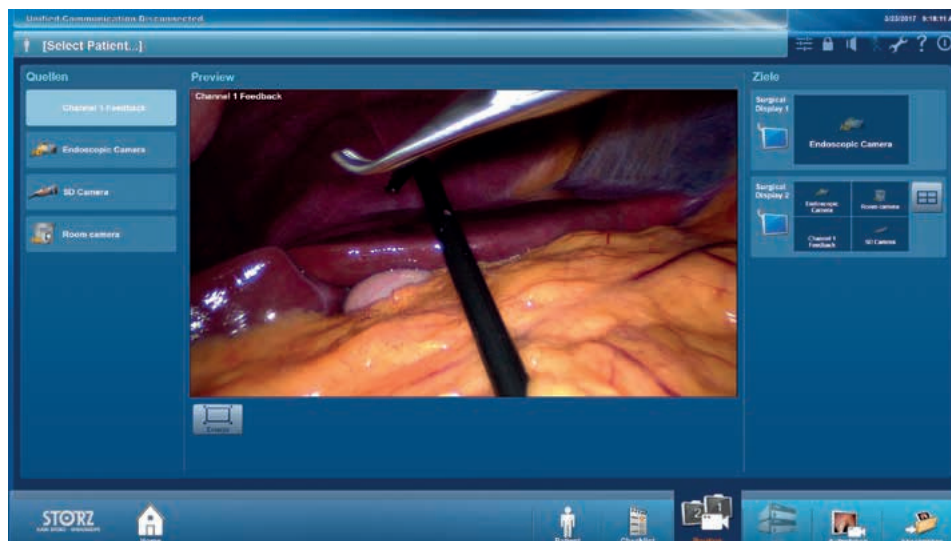
Besondere Merkmale

- Bezahlbare, raumsparende All-in-One-Einstiegslösung für 4K UHD oder FULL HD Video-Management und Dokumentation.
- Zukunftssicheres, IP-Technologie-basiertes 4K UHD oder FULL HD Video-Routing unterstützt in unkomprimierter, verlustfreier, höchster Bildqualität sowohl den endoskopischen Eingriff als auch Lehre und Beratung.
- Fördert die Übersicht durch PiP (Picture-in-Picture), PaP (Picture side-by-side) und Quad View (4 Bilder auf einem Bildschirm). Quad View benötigt einen 4K UHD Monitor.
- Leicht zu navigierendes, intuitives User-Interface, welches nur geringen Trainingsaufwand benötigt.
- Überschaubares Investment durch Installation innerhalb des OPs, wodurch Kabelwege und Installationszeiten kurz gehalten werden
- Optionen unterstützen die Paket-Erweiterung gemäß Ihres Budgets und Ihren Anforderungen.

OR1™ FUSION “Elementary Solution” 4K UHD oder FULL HD Set

Inhalt des Kernpakets, abhängig von Ihrer Präferenz (4K UHD oder FULL HD):

- OR1 FUSION CONTROL®, WO 300
 - Bietet 4K UHD oder FULL HD Video-Routing innerhalb des OPs sowie eingebettete Dokumentation, abgeleitet von AIDA®
- 2 x 26" FULL HD oder 2 x 31" 4K UHD Monitore
- 21,5" Touchscreen (wandmontiert, fixe, ergonomische Höhe)
- PC-Cabinet (Geräteschrank, auf der Wand montiert)
- 1 x HD ADAPTOR1® oder 1 x 4K UHD ADAPTOR1®, für z. B. Röntgen-C-Bogengeräte, etc.
- 10G-Netzwerk-Infrastruktur, 24-Port-Netzwerk-Switch und Verkabelung
- Installation



Technische Daten

	OR1 FUSION CONTROL® Einheit	26" FULL HD Monitor	31" 4K UHD Monitor	Optionaler 55" UHD Wandmonitor
Spannung	100 - 240 VAC, 50/ 60 Hz	100 - 250 VAC, 50/ 60 Hz	100 - 250 VAC, 50/ 60 Hz	90 - 260 VAC, 50/ 60 Hz
Leistung	max. 350 W	max. 50 W	max. 140 W	max. 170 W
Dimensionen in mm (B x H x T)	305 x 74,5 x 355	633 x 411 x 90	777 x 472 x 92	1260 x 734 x 87
Gewicht in kg	max. 6,5	max. 9,4	max. 12,9	max. 24,6
Festplattenkapazität	2 TB, RAM: 16 GB			

Für weitere Information kontaktieren Sie bitte Ihren lokalen KARL STORZ Außendienstmitarbeiter oder OR1™ Spezialisten



Perfecting SURGICAL Outcomes

STORZ
KARL STORZ — ENDOSKOPE

THE DIAMOND STANDARD

KARL STORZ SE & Co. KG
Dr.-Karl-Storz-Straße 34, 78532 Tuttlingen/Germany
Postfach 230, 78503 Tuttlingen/Germany
Telefon: +49 (0)7461 708-0
Telefax: +49 (0)7461 708-105
E-Mail: info@karlstorz.com
www.karlstorz.com