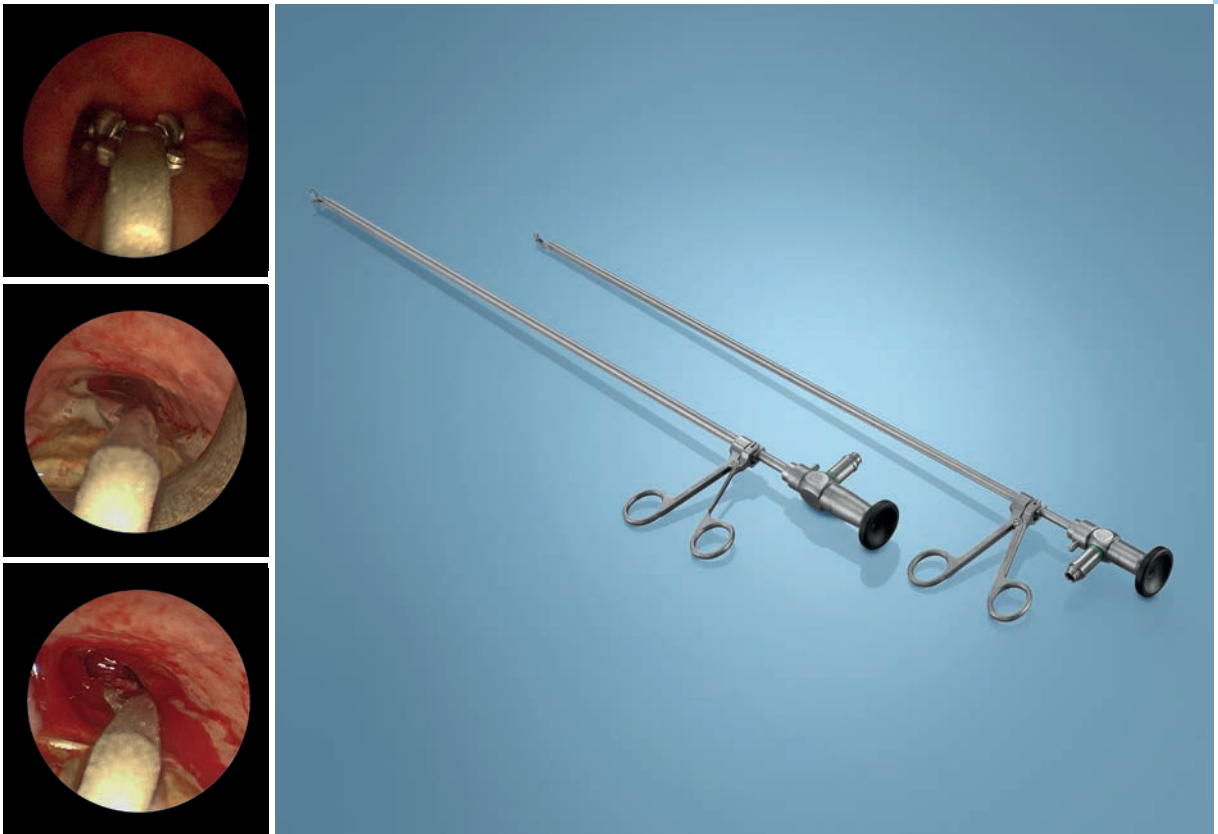




## Optische Zangen zur starren Bronchoskopie

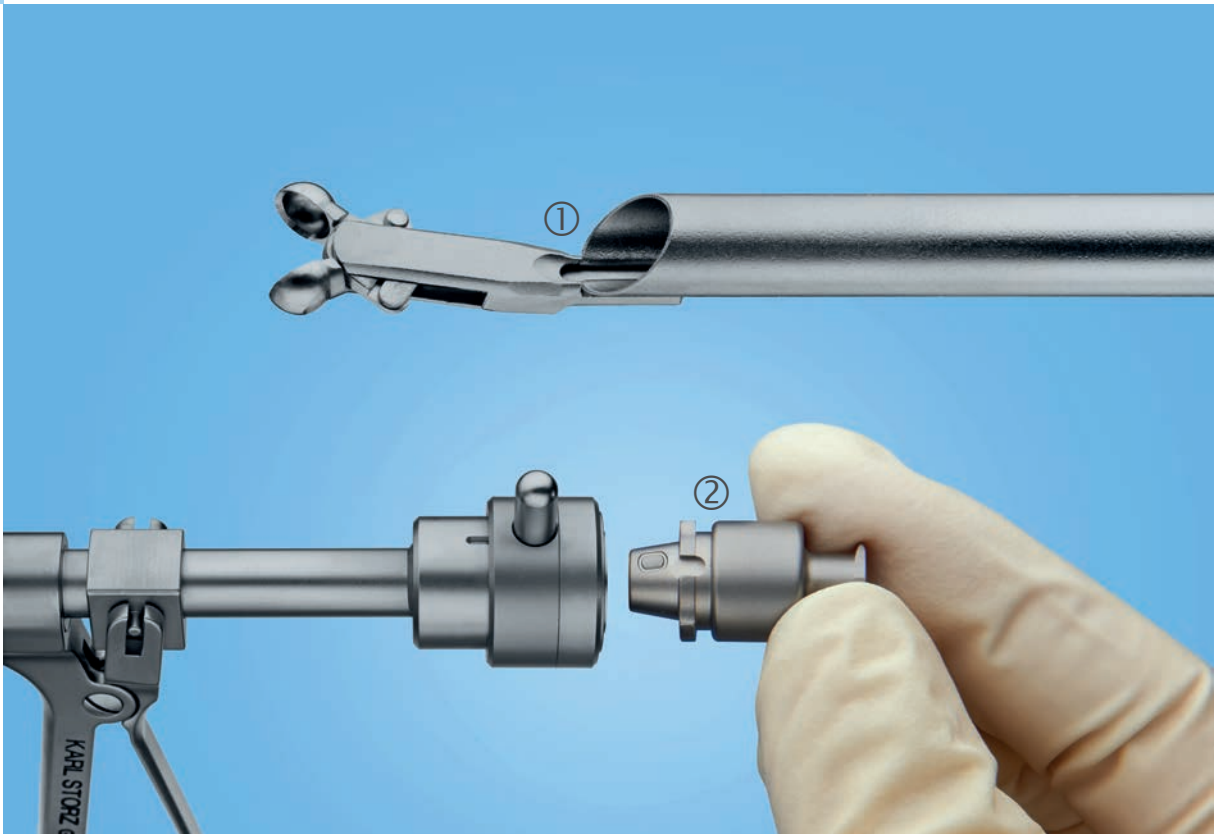




Die starre Bronchoskopie kann mittlerweile auf eine weit über 100-jährige Geschichte zurückblicken, in deren Verlauf bedeutende Fortschritte erzielt werden konnten. Die Firma KARL STORZ hat diese Entwicklungen maßgeblich begleitet und verfügt heute über umfassende Erfahrung auf diesem Gebiet.

Die starre Methode bietet zahlreiche Vorteile. Sie gewährleistet eine bessere Übersicht und bietet aufgrund der notwendigen Vollnarkose optimale Untersuchungsbedingungen. Bei der Fremdkörperentfernung ist die starre Bronchoskopie generell die Methode der Wahl, für die Stillung von großen Blutungen ist sie absolut essentiell. Außerdem kann ein flexibles Bronchoskop so oft wie gewünscht durch das starre Rohr eingeführt sowie entfernt werden, ohne die Patienten dadurch unnötig zu belasten.

Das KARL STORZ Produktportfolio besteht aus einer großen Auswahl an starren Bronchoskopen und passendem Instrumentarium. Dazu gehören ebenfalls die optischen Zangen. Sechs Modellreihen in unterschiedlichen Größen und Längen decken die verschiedensten Einsatzmöglichkeiten ab. Mit Biopsie-, Universalmaul-, Stent- und Erdnussfasszangen können diverse Eingriffe unter optischer Kontrolle durchgeführt werden – bei Erwachsenen ebenso wie bei Neugeborenen und Kleinkindern. Mit unserem neuen patentierten Schaftdesign und dem modifizierten Handgriff mit Kraftbegrenzung bietet KARL STORZ ein nun noch attraktiveres Produkt an.



Der Schaftaufbau aller optischen Zangen wurde komplett überarbeitet und durch ein schlüssellochförmiges Rohr ersetzt. Aufgrund des angepassten Designs besteht der Schaft nun nur noch aus einem durchgängigen Rohr. Daraus ergibt sich ein optimierter und vereinfachter Reinigungsvorgang.

Besondere Merkmale:

- Vereinfachtes Handling bei der Reinigung durch neue patentierte Konstruktion
  - ① Schaft aus einem durchgängigen Rohr
  - ② Reinigungsadapter zur Konnektierung im Reinigungs- und Desinfektions-Gerät
- Fertigung aus Edelstahl



Weiterhin wurden die Handgriffe der bisherigen optischen Zangen mit federndem Griff überarbeitet. Dadurch wurde das taktile Feedback, z. B. beim Fassen von Fremdkörpern, optimiert und die Maulteilmechanik ist vor Überlastungsbruch geschützt.

Besondere Merkmale:

- Verbessertes taktiles Feedback beim Greifen weicher Fremdkörper
- Kraftbegrenzung zum Schutz vor Maulteilbruch

## Optische Zangen für die starre Bronchoskopie bei Erwachsenen

Zur Verwendung mit HOPKINS® Optiken Ø 5,5 mm, Länge 50 cm (10320 AA/BA) mit Blickrichtung 0° und 30°



### Zur Ergänzung des Bronchoskopie-Equipments empfehlen wir folgende optische Zangen:



10350 HF

**Optische Zange**, Hechtmaul, für harte Fremdkörper, Maulteile groß, mit kraftbegrenztem Griffteil, inkl. Reinigungsadapter



10350 L

**Optische Zange**, zur Probeexcision, löffelförmig, rund, Löffel Ø 4,3 mm, inkl. Reinigungsadapter



10350 ST

**Optische Zange**, zur Repositionierung und Entfernung von Silikonstents n. DUMON oder Polymer-, Metall- und Hybridstents, inkl. Reinigungsadapter

**Die Auswahl der optischen Zangen kann um folgende Instrumente zum Set ergänzt werden:**

- 10320 AA **HOPKINS® Geradeausblick-Optik 0°**, Ø 5,5 mm, Länge 50 cm, **autoklavierbar**, mit eingebauter Fiberglas-Lichtleitung, Kennfarbe: grün
- 10318 BP **Universal-Bronchoskop**, Größe 8,5, Länge 43 cm
- 10318 CP **Universal-Bronchoskop**, Größe 7,5, Länge 43 cm
- 10320 SP **Optikführungsschaft**, zur Verwendung mit den Bronchoskopen 10318 BP/CP/DP, 10318 ER/GL/FL und den HOPKINS® Optiken 10320 AA/BA

**Adapter**

- 10101 HA **Prismen-Scheinwerfer, autoklavierbar**, mit Anschluss für Fiberglas-Lichtkabel
- 10314 BN **Verschlusskappe**, mit Gummidichtung
- 10318 S **Führungsstück**, für Saugkatheter
- 10924 D **Adapter**, für Beatmungsgerät

**Alternativer Adapter für Jet-Beatmung:**

- 10318 K **Injektorkanüle**, zur Injektionsbeatmung, LUER-Lock, außen Ø 3,5 mm, zur Verwendung mit Bronchoskopen der Reihe 10318 und 10339

**Reinigung / Sterilisation**

- 39501 ES **Siebkorb, für Reinigung, Sterilisation und Lagerung** von Broncho- und Oesophagoskopie-Instrumentarium sowie Zubehör

**Eine Übersicht über weiteres Instrumentarium und Kompatibilitäten finden Sie auf den Seiten 10 – 11.**

**Weiteres Instrumentarium zur Bronchoskopie für Erwachsene finden Sie im Katalog THORAX.**

## Optische Zangen für die starre Bronchoskopie bei Kindern

Zur Verwendung mit HOPKINS® Optik Ø 2,9 mm, Länge 36 cm (10324 AA) mit Blickrichtung 0°



Zur Ergänzung des Bronchoskopie-Equipments empfehlen wir folgende optische Zangen:



10378 HF

**Optische Zange**, Hechtmaul, zum kontrollierten Fassen von harten Fremdkörpern, mit kraftbegrenztem Griffteil, inkl. Reinigungsadapter



10378 CF

**Optische Zange**, 2 x 2 Zähne, zum kontrollierten Fassen von Münzen und flachen Fremdkörpern, mit kraftbegrenztem Griffteil, inkl. Reinigungsadapter



10378 KF

**Optische Zange**, Bohnenmaul n. KILLIAN, zum kontrollierten Fassen von Erdnüssen und weichen Fremdkörpern, mit kraftbegrenztem Griffteil, inkl. Reinigungsadapter



## Die Auswahl der optischen Zangen kann um folgende Instrumente zum Set ergänzt werden:

- 10324 AA **HOPKINS® Geradeausblick-Optik 0°**, Ø 2,9 mm, Länge 36 cm, **autoklavierbar**, mit eingebauter Fiberglas-Lichtleitung  
Kennfarbe: grün
- 10339 DD **Bronchoskop** n. DOESEL-HUZLY, Größe 3,5, Länge 26 cm
- 10339 CD **Bronchoskop** n. DOESEL-HUZLY, Größe 3,5, Länge 30 cm
- 10339 CC **Bronchoskop** n. DOESEL-HUZLY, Größe 4, Länge 26 cm
- 10339 C **Bronchoskop** n. DOESEL-HUZLY, Größe 4, Länge 30 cm
- 10339 BB **Bronchoskop** n. DOESEL-HUZLY, Größe 4,5, Länge 30 cm
- 10338 RL **Optik-Führungskappe**, für feste Verbindung zwischen HOPKINS® Optik 10324 AA und Kinder-Bronchoskopen 10339 CC/DD/EE/GG
- 10338 RK **Optik-Führungskappe**, für feste Verbindung zwischen HOPKINS® Optik 10324 AA und Kinder-Bronchoskopen 10339 A/B/BB/C/CD/EEE/G

### Adapter

- 10101 HA **Prismen-Scheinwerfer, autoklavierbar**, mit Anschluss für Fiberglas-Lichtkabel
- 10338 N **Verschlusskappe**, mit Gummidichtung
- 10338 S **Führungsstück**, für Saugkatheter, kurz
- 10924 D **Adapter**, für Beatmungsgerät

### Alternativer Adapter für Jet-Beatmung:

- 10318 K **Injektorkanüle**, zur Injektionsbeatmung, LUER-Lock, außen Ø 3,5 mm, zur Verwendung mit Bronchoskopen der Reihe 10318 und 10339

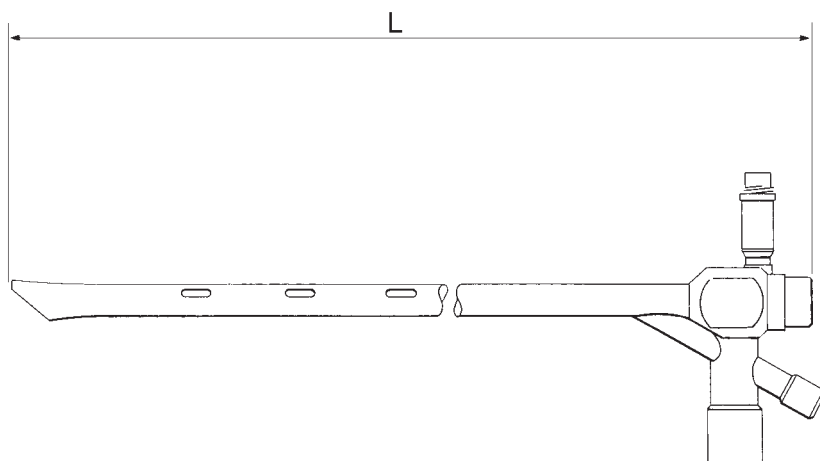
### Reinigung / Sterilisation

- 39753 A2 **Sterilisations-Container**, mit MicroStop® Keimbarriere-Scheibe

Eine Übersicht über weiteres Instrumentarium und Kompatibilitäten finden Sie auf Seite 12.

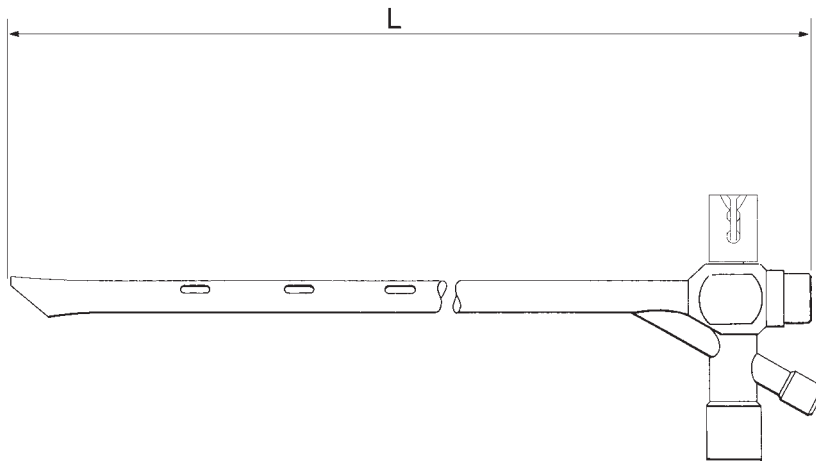
Weiteres Instrumentarium zur Bronchoskopie für Kinder finden Sie im Katalog THORAX.

## Systemübersicht Universal-Bronchoskope mit distaler Beleuchtung

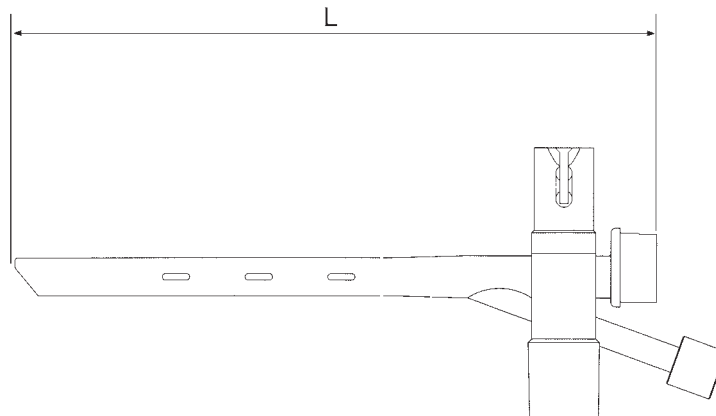


| Art.-Nr. | Größe | Gesamtlänge<br>- L - | Optiken | Optische Zangen  |
|----------|-------|----------------------|---------|--|
| 10318 BK | 8,5   | 43 cm                | 10320   | zur Verwendung mit HOPKINS® Optik 10320 AA/BA:<br>10350 HF, 10350 KF, 10350 L, 10350 ST, 10350 U |
| 10318 CK | 7,5   | 43 cm                | 10320   | zur Verwendung mit HOPKINS® Optik 10320 AA/BA:<br>10350 HF, 10350 KF, 10350 L, 10350 ST, 10350 U |
| 10318 DK | 6,5   | 43 cm                | 10328   | zur Verwendung mit HOPKINS® Optik 10328 AA:<br>10352 H, 10352 KF, 10352 L und 10352 U            |

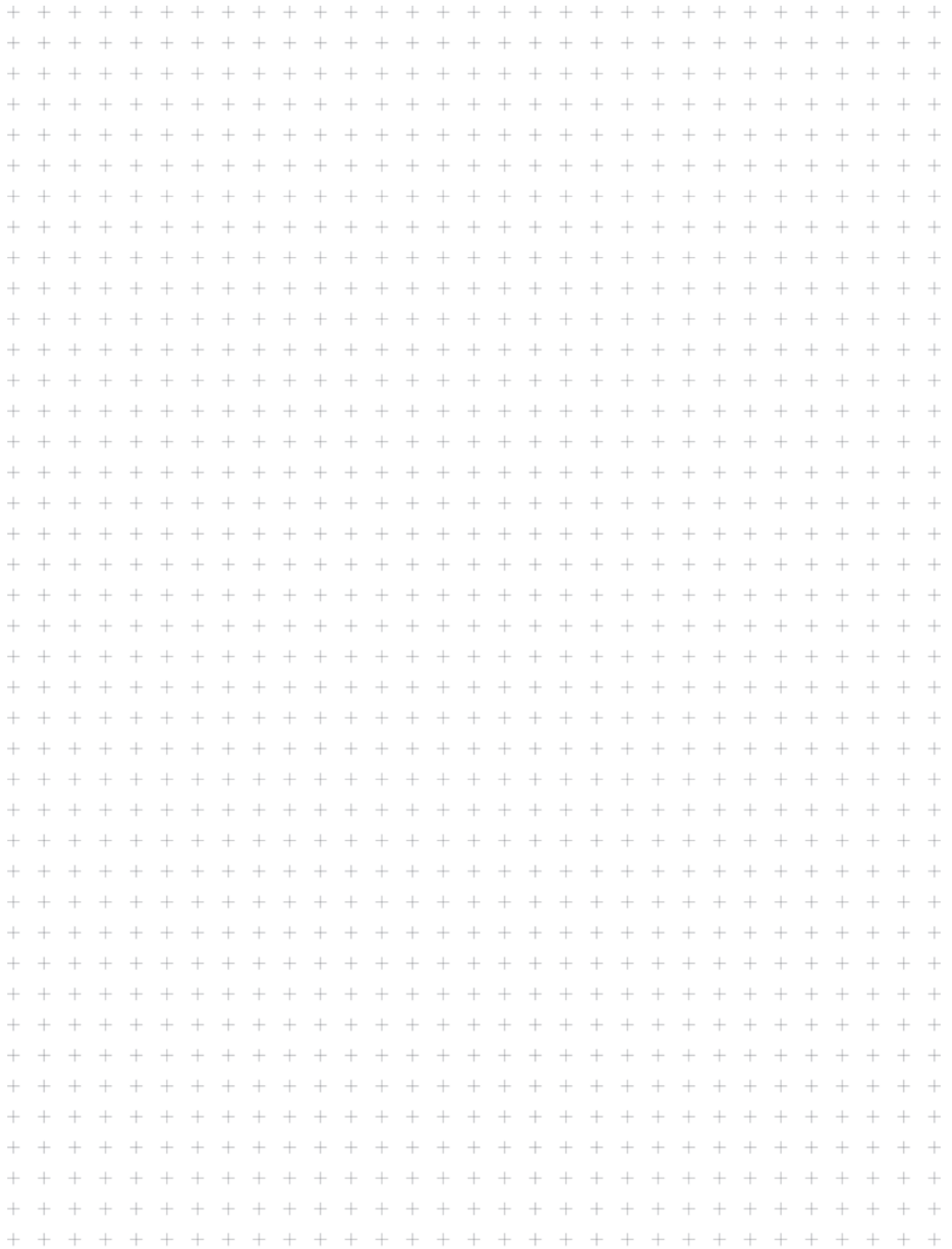
### Systemübersicht Universal-Bronchoskope und Tracheoskope mit proximaler Beleuchtung

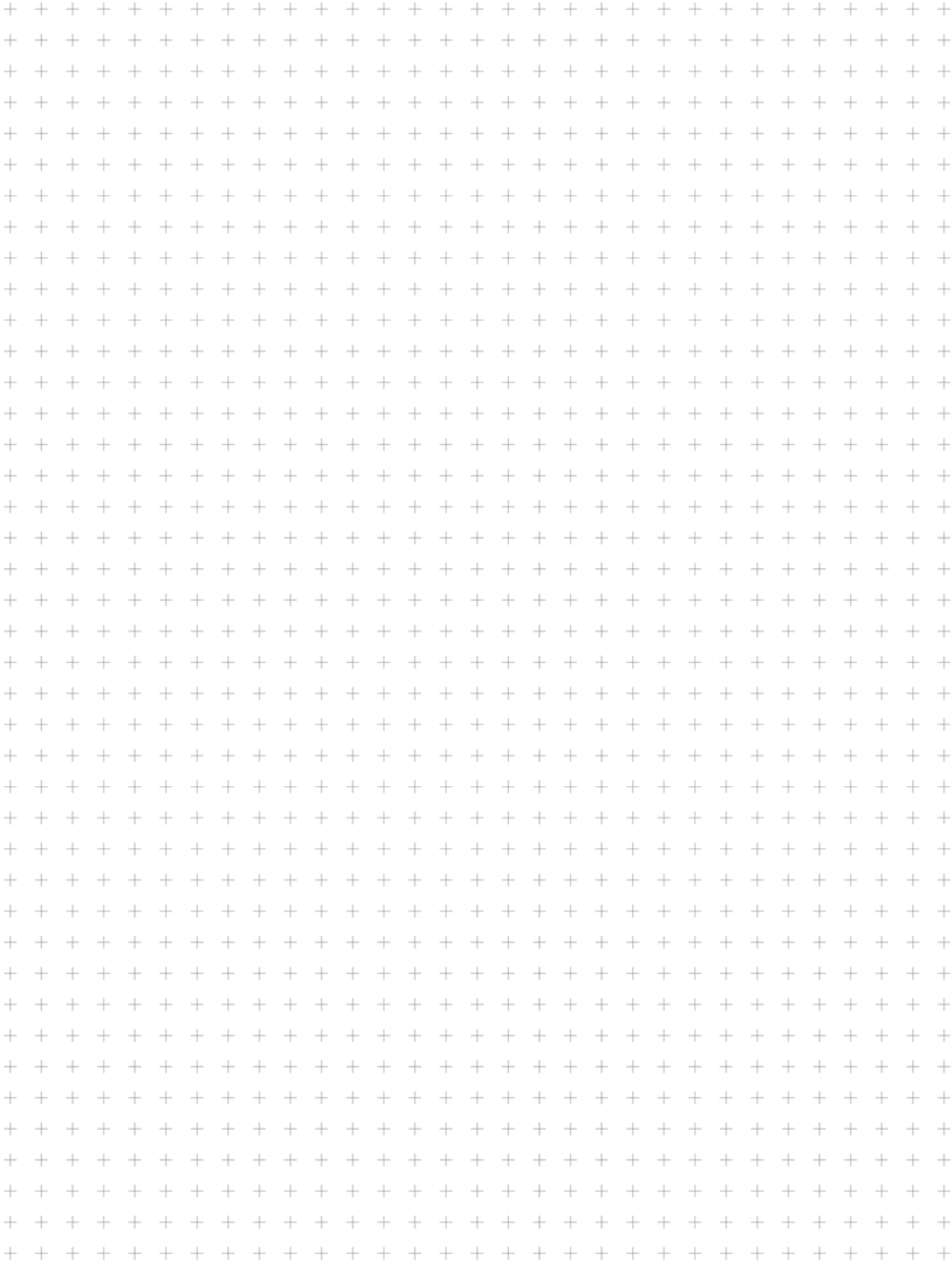


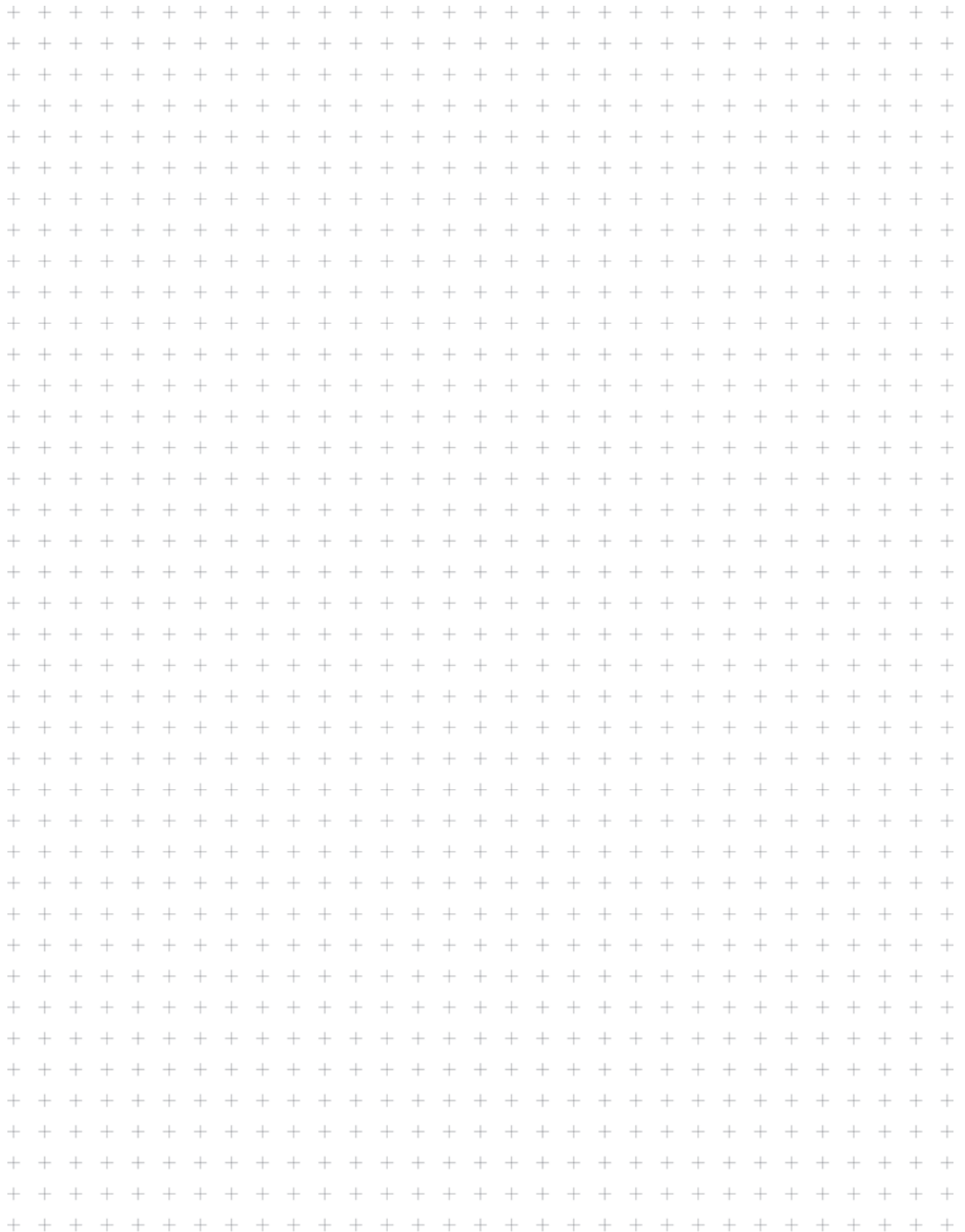
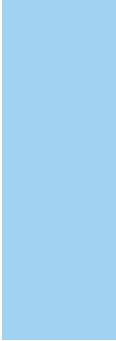
| Art.-Nr. | Größe | Gesamtlänge<br>- L - | Optiken  | Optische Zangen   |
|----------|-------|----------------------|--|---|
| 10318 H  | 16    | 33 cm                | 10320  | zur Verwendung mit HOPKINS® Optik 10320 AA/BA:<br>10350 HF, 10350 KF, 10350 L, 10350 ST, 10350 U  |
| 10318 G  | 14    | 33 cm                | 10320  |   |
| 10318 F  | 12    | 33 cm                | 10320  |   |
| 10318 GL | 14    | 43 cm                | 10320 mit<br>10320 SP                          | zur Verwendung mit HOPKINS® Optik 10320 AA/BA:<br>10350 HF, 10350 KF, 10350 L, 10350 ST, 10350 U  |
| 10318 FL | 12    | 43 cm                | 10320 mit<br>10320 SP                          |   |
| 10318 ER | 11    | 43 cm                | 10320 mit<br>10320 SP                          |   |
| 10318 BP | 8,5   | 43 cm                | 10320 mit<br>10320 SP                          | zur Verwendung mit HOPKINS® Optik 10320 AA/BA:<br>10350 HF, 10350 KF, 10350 L, 10350 ST, 10350 U  |
| 10318 CP | 7,5   | 43 cm                | 10320 mit<br>10320 SP                          |   |
| 10318 DP | 6,5   | 43 cm                | 10328 mit<br>10328 SP<br>10320 mit<br>10320 SP | zur Verwendung mit HOPKINS® Optik 10328 AA/BA:<br>10352 H, 10352 KF, 10352 L, 10352 U<br>zur Verwendung mit HOPKINS® Optik 10320 AA/BA:<br>10350 HF, 10350 KF, 10350 L, 10350 ST, 10350 U |

**Systemübersicht Kinder-Bronchoskope n. DOESEL-HUZLY mit proximaler Beleuchtung**


| Art.-Nr.   | Größe                            | Gesamt-<br>länge<br>- L - | Optiken mit<br>Führungskappe               | Optische Zangen   |
|--|----------------------------------|---------------------------|--|---|
| 10339 AL<br>10339 BL   | 6<br>5                           | 40 cm                     | 10023 mit 10338 R                          | zur Verwendung mit HOPKINS® Optik 10023 ABA:<br>10379 CF, 10379 HF, 10379 KF, 10379 L   |
| 10339 A<br>10339 B<br>10339 BB<br>10339 C<br>10339 G<br>10339 CD | 6<br>5<br>4,5<br>4<br>3,7<br>3,5 | 30 cm                     | 10324 mit 10338 RK<br>10020 mit 10338 LCD  | zur Verwendung mit HOPKINS® Optik 10324 AA:<br>10378 CF, 10378 HF, 10378 KF, 10378 KSF,<br>10378 L, 10378 M, 10378 U<br>zur Verwendung mit HOPKINS® Optik 10023 ABA:<br>10379 CF, 10379 HF, 10379 KF, 10379 L |
| 10339 EEE  | 3                                |                           | 10324 mit 10338 RK<br>10020 mit 10338 LCD  | -   |
| 10339 CC<br>10339 GG<br>10339 DD                                 | 4<br>3,7<br>3,5                  | 26 cm                     | 10324 mit 10338 RL<br>10020 mit 10338 R    | zur Verwendung mit HOPKINS® Optik 10020 ATA:<br>10377 CF, 10377 HF, 10377 KF, 10377 U<br>zur Verwendung mit HOPKINS® Optik 10324 AA:<br>10378 CF, 10378 HF, 10378 KF, 10378 KSF,<br>10378 L, 10378 M, 10378 U |
| 10339 EE   | 3                                |                           | 10324 mit 10338 RL<br>10020 mit 10338 R    | zur Verwendung mit Optik 10030 AA:<br>10374 HF, 10374 L   |
| 10339 D  | 3,5                              | 18,5 cm                   | 10018 mit 10338 LCD                        | zur Verwendung mit HOPKINS® Optik 10020 ATA:<br>10377 CF, 10377 HF, 10377 KF, 10377 U<br>zur Verwendung mit HOPKINS® Optik 10324 AA:<br>10378 CF, 10378 HF, 10378 KF, 10378 KSF,<br>10378 L, 10378 M, 10378 U |
| 10339 E  | 3                                |                           | 10018 mit 10338 LCD                        | zur Verwendung mit Optik 10030 AA:<br>10374 HF, 10374 L   |
| 10339 F  | 2,5                              |                           | 10017 mit 10338 LCD<br>10018 mit 10338 LCD | zur Verwendung mit Optik 10030 AA:<br>10374 HF, 10374 L   |







**Es wird empfohlen, vor der Verwendung die Eignung der Produkte für den geplanten Eingriff zu überprüfen.**



**STORZ**  
KARL STORZ—ENDOSKOPE

THE DIAMOND STANDARD



KARL STORZ SE & Co. KG  
Dr.-Karl-Storz-Straße 34, 78532 Tuttlingen/Germany  
Postfach 230, 78503 Tuttlingen/Germany  
Telefon: +49 (0)7461 708-0  
Telefax: +49 (0)7461 708-105  
E-Mail: [info@karlstorz.com](mailto:info@karlstorz.com)  
[www.karlstorz.com](http://www.karlstorz.com)