

Zahnendoskop für Pferde



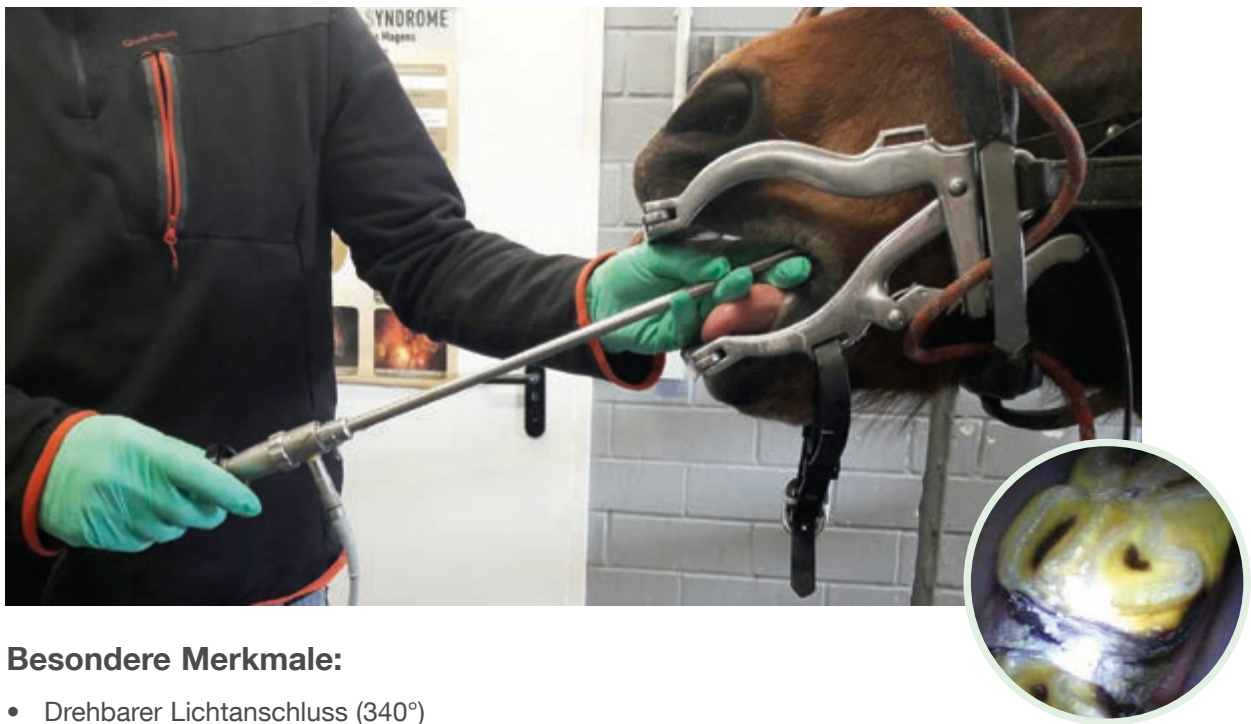
Zahnendoskopie: Sehen Sie klar und dokumentieren Sie alle Bereiche im Pferdemaul

Die Verwendung eines Endoskopes für die Zahnuntersuchung, -reinigung, -spülung, -extraktion und andere Eingriffe verbessert die bildliche Darstellung im Detail und ermöglicht die Dokumentation der Ergebnisse. Mit einer Arbeitslänge von 44 cm und einem Blickwinkel von 70° ist unser neues Zahnendoskop für die intraorale Anwendung komfortabler in der Anwendung und ermöglicht die Darstellung von anderweitig schlecht einzusehenden Bereichen der Maulhöhle.

Durch den drehbaren Lichtanschluss (340°) und den drehbaren Spülanschluss (360°) am Spülschaft ist ein einfaches Arbeiten während der Untersuchung und Behandlung möglich.

Das Endoskop ist komplett in Flüssigkeit einlegbar und ermöglicht damit eine Reinigung und Desinfektion, ohne dass ein Wassereintritt das Endoskop beschädigen würde.

Es sind zwei verschiedene Schäfte für das Zahnendoskop verfügbar. Der Schutzschaft schützt das Endoskop während der Untersuchung und der Spülschaft ermöglicht den Einsatz von Flüssigkeit für die schnelle Reinigung der Zahnzwischenräume.



Besondere Merkmale:

- Drehbarer Lichtanschluss (340°)
- Komplett einlegbar, damit leicht zu reinigen und ohne das Risiko von Wassereintritten während der Untersuchung
- Robuste Bauweise verhindert Schäden am Endoskop
- Neue Abmessungen für mehr Ergonomie und eine leichtere Anwendung
- Drehbarer Spülanschluss (360°)
- Zwei Schaft-Optionen sind verfügbar: Schutzschaft (66490CQ) und Spülschaft (66490CS)



66490CF **Zahnoptik**, Blickrichtung 70°, Öffnungswinkel 90°,
Ø 8 mm, Nutzlänge 440 mm , Gesamtlänge 523 mm,
zur Verwendung mit Schutzschaft 66490CQ und
Spülschaft 66490CS



66490CQ **Schutzschaft**, mit Hahn zur Linsenspülung der Zahnoptik
66490CF



66490CS **Spülschaft**, distales Spülloch mit Ø 1,5 mm, Spülanschluss
mit einem 360° drehbarem Hahn, Lichtanschluss 340° drehbar,
Nutzlänge 440 mm, zur Verwendung mit Zahnoptik 66490CF

Die Verwendung eines Kamerasystems macht eine komfortablere Darstellung und eine Dokumentation der Befunde möglich. Die mobilen KARL STORZ TELE PACK und C-MAC® Kamerasysteme sind ideal für dieses Einsatzgebiet.



More than
75
Years

*Shaping the Future
of Endoscopy with you*

STORZ
KARL STORZ—ENDOSKOPE

THE DIAMOND STANDARD

KARL STORZ SE & Co. KG
Dr.-Karl-Storz-Straße 34, 78532 Tuttlingen/Germany
Postfach 230, 78503 Tuttlingen/Germany
Telefon: +49 7461 708-0
Telefax: +49 7461 708-105
E-Mail: vet@karlstorz.com

www.karlstorz.com

