

# SILVER SCOPE® Veterinär-Videoendoskope für die Groß- und Kleintierpraxis



# Höchster Stand der Technik, Ergonomie und Langlebigkeit

## Mehr sehen, besser sehen...

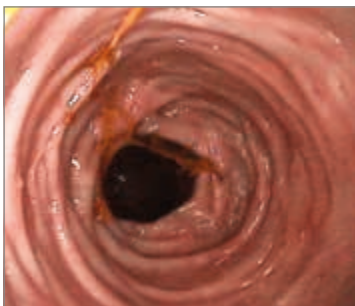
- **Digitale Prozessortechnologie**, High-Resolution-CCD-Chip und ein verbessertes optisches System ergeben unübertroffen brillante Bilder
- **Doppelter Lichtleiter** kombiniert mit intelligentem digitalen Prozessor sorgt für optimale Ausleuchtung
- **8-fache Vergrößerung** zur optimalen Diagnostik
- **Effektivere Reinigung der distalen Linse** durch eine versenkte Luft-/Wasserdüse mit richtungsweisendem Strömungskanal

## Geeignet für Tiere von klein bis groß...

- **Veterinär-spezifische Arbeitslänge** ermöglicht eine Duodenoskopie selbst bei sehr großen Hunderassen, Gastroskopie bei Fohlen und Urethrocystoskopien beim Hengst oder Wallach
- **Geringer Außendurchmesser** ermöglicht die Passage des Pylorus selbst bei Katzen, Welpen und sehr kleinen Hunderassen

## Bessere Ergebnisse...

- **Großer Arbeitskanal** ermöglicht größere Biopsien und den Einsatz größerer Instrumente zur Fremdkörperentfernung
- **Maximale Abwinklung bis 210°** macht den Blick in ansonsten schwer zugängliche Bereiche möglich





Endoskopische Bilder zur Verfügung gestellt von Dr. Todd Tams, Veterinary Centers of America, Los Angeles, USA

### Entspanntes Arbeiten...

- Neuer ergonomischer Handgriff verbindet Leichtigkeit und Griffigkeit
- Die spezielle „Silk touch“-Oberfläche des Einführschafes verbessert die präzise Führung des Endoskopes auch in schwierigen Passagen
- Programmierbare Bedientöpfe am Handgriff bieten die Möglichkeit zur Steuerung verschiedenster Kamerafunktionen

### Steigern Sie Ihren Gewinn...

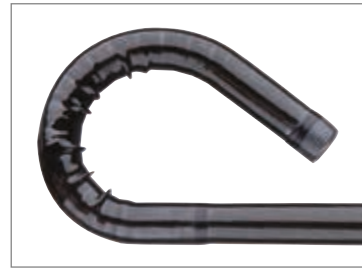
- KARL STORZ Veterinär-Videoendoskope arbeiten mit einem Kameraprozessor und einer Lichtquelle, die auch mit unseren Fiberskopen und starren Optiken kompatibel sind und damit für die unterschiedlichen Bedürfnisse einer Tierarztpraxis auch ökonomisch eine optimale Lösung bieten
- SILVER SCOPE® Videoskope vereinen neuestes Design mit Langlebigkeit
- Durch den integrierten Anschluss für den Dichtigkeitstest im neu entwickelten “Pressure Cap System” ist bei richtiger Anwendung ein Eindringen von Flüssigkeiten in das Endoskop zukünftig ausgeschlossen – ein zusätzliches Plus für die Langlebigkeit der KARL STORZ Endoskope
- Mit dem hochflexiblen Versorgungsschlauch aus neuen „intelligenten“ Kunststoffen wird der Kraftaufwand bei Untersuchungen auf ein Mindestmaß reduziert und das Material geschont
- Das von KARL STORZ entwickelte Serviceprogramm ENDOPROTECT1 dient dem Schutz ihrer Investition und verkürzt die Wartezeiten, wenn Reparaturen notwendig sind.

## Die spezielle Arbeitslänge und der geringe Durchmesser sind ideal für kleine und große Tiere

KARL STORZ SILVER SCOPE® Veterinär-Videoendoskope sind speziell auf die verschiedenen tierärztlichen Einsatzgebiete im Klein- und Großtierbereich abgestimmt. Der große Arbeitskanal ermöglicht größere, besser auswertbare Biopsien.

**KLEINTIERE:** Ösophagoskopie, Kolonoskopie, Tracheoskopie, Rhinoskopie

**GROSSTIERE:** Laryngoskopie, Rhinoskopie, Luftsackendoskopie, Tracheobronchoskopie, Gastroskopie beim Fohlen und Urethrozystoskopie beim Hengst und Wallach



### Indikationen in der Gastroenteroskopie

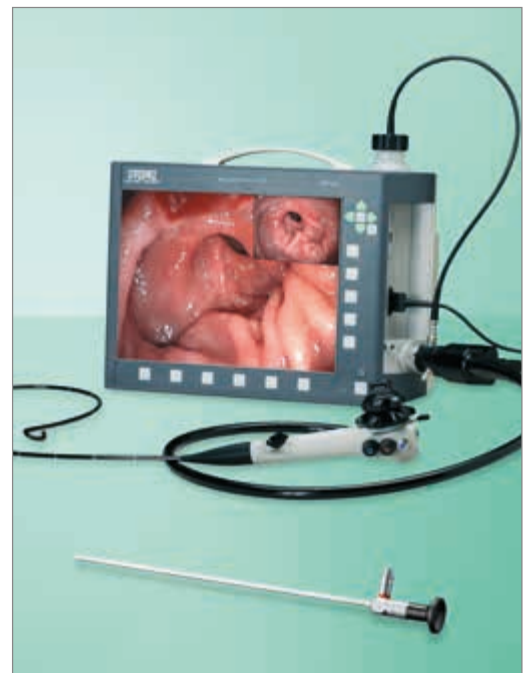
- Dysphagie
- Regurgitation
- Chronisches Erbrechen
- Hämatemesis
- Meläna
- Chronischer Durchfall
- Fremdkörper
- Platzen von Ernährungssonden
- Dyschezia
- Tumore
- Verstopfung
- Gewichtsverlust
- Appetitlosigkeit
- Tenesmus

### Indikationen bei der Endoskopie der oberen Atemwege

- Chronischer Husten
- Chronische Lungenerkrankungen
- Tracheal-Kollaps
- Mundgeruch
- Hemoptysis
- Schwierige Intubation
- Neoplasia
- Bronchialspülung (BAL)
- Kulturen
- Zytologie
- Niesen
- Nasenausfluß
- Epistaxis
- Schwere Atemgeräusche
- Würgen
- Juck- und Kratzreize an der Nase
- Faziale oder nasale Schmerzen
- Faziale Schwellungen
- Fremdkörper
- Ankaufsuntersuchungen

	Schaft	Nutzlänge	Arbeitskanal	Abwinkelung auf	Abwinkelung ab	links/rechts
Universelles Videoendoskop, Set 60714 PKSK/NKSK	7,9 mm	140 cm	2,8 mm	180°	110°	110°
				Beim Betätigen beider Steuerräder werden ebenfalls 210° Abwinkelung erreicht		
Videoendoskop für Katzen und kleine Hunde, Set 60511 PKSK/NKSK	5,9 mm	110 cm	2 mm	210°	100°	120°

## Kompatibel mit TELE PACK VET X LED und anderen KARL STORZ Kamerasystemen



Endoskopisches Bild zur Verfügung gestellt von  
Dr. Claire Scicluna, Equ'Institut, Paris, Frankreich

Termine für geplante Workshops finden Sie unter:  
<http://go.karlstorz.com/eventsVET>



# KARL STORZ

## Reparaturaustausch-Service-Programm für Videoendoskope

Das KARL STORZ Reparaturaustausch-Service-Programm revolutioniert traditionelle Servicemodelle durch eine Kombination aus Vorabaustausch-Programm und zusatzkostenfreien Technologie-Upgrades. Durch die Verwendung von KARL STORZ Original-Ersatzteilen und unter Berücksichtigung der Herstellerspezifikationen stellen die KARL STORZ Servicetechniker die ursprünglichen Leistungsparameter des Gerätes wieder her. Reparaturaustausch-Videoendoskope entsprechen den hohen KARL STORZ Qualitäts- und Leistungsstandards und ermöglichen Spitzenleistungen, ohne dass ständig Neugeräte angeschafft werden müssen.

### Produktperformance wie ein Neugerät

Die Leistungsstandards, die bei Instandsetzung und Qualitätssicherung von Reparaturaustausch-Videoendoskopen zum Einsatz kommen, sind mit denen bei der Produktion von neuen KARL STORZ Videoendoskopen identisch. KARL STORZ vertreibt keine Komponenten an Drittanbieter.

### Vorabaustausch-Programm

Bei diesem einzigartigen Programm werden eventuelle Stillstandszeiten und die Gefahr, Eingriffe absagen zu müssen, durch den schnellstmöglichen Versand des Austausch-Videoendoskops signifikant reduziert.

### Technologie-Upgrades

Technologie-Upgrades ohne Zusatzkosten helfen, der Überalterung des Instrumentariums entgegenzuwirken, und ermöglichen Spitzenleistungen auch ohne die Anschaffung eines Neugerätes.

### Neue umfangreiche Gewährleistung

Jedes Reparaturaustausch-Videoendoskop hat eine NEUE umfangreiche zweijährige Gewährleistungsfrist.\*

### Leihgeräte werden überflüssig

Das Reparaturaustausch-Programm ist eine effiziente und kosteneffektive Alternative zu zeit- und kostenintensiven Leihgeräten. Die Logistik zur An- und Ablieferung von Leihgeräten entfällt. Zudem werden Sie von der Haftung bei Verlust oder Beschädigung entbunden.

### Langfristige finanzielle Vorteile

Durch das Reparaturaustausch-Programm werden die Original-Herstellerspezifikationen des Videoendoskops erhalten und das Risiko für unvorhergesehene Kapitalausgaben wird minimiert.

\* Eine neue Garantiezeit wird nur für einen kostenpflichtigen Austausch gewährt. Bei kostenlosem Austausch bleibt die Garantiezeit des Artikels unverändert.

## Schützen Sie Ihre Investition und minimieren Sie Stillstandszeiten durch den schnellen Reparaturaustausch Service und die NEUE zweijährige Herstellergarantie\*

### So funktioniert der KARL STORZ Vorabaustausch

1. Sollte Ihr KARL STORZ Produkt einen Defekt aufweisen, kontaktieren Sie Ihren lokalen KARL STORZ Servicepartner.
2. Sie erhalten umgehend das entsprechende Austauschprodukt.
3. Die Berechnung erfolgt auf Basis Ihrer Servicekonditionen.
4. Nachdem Sie Ihre Austauschware erhalten haben, verpacken Sie Ihr defektes Produkt sorgfältig und senden es innerhalb von fünf (5) Werktagen zurück.
5. Das eingesendete KARL STORZ Produkt wird von unseren Produktspezialisten eingehend geprüft, um das Ausmaß und mögliche Ursachen des Schadens festzustellen. Auf dieser Grundlage wird Ihre Rechnung erstellt.





THE DIAMOND STANDARD

KARL STORZ SE & Co. KG  
Dr.-Karl-Storz-Straße 34, 78532 Tuttlingen/Germany  
Postfach 230, 78503 Tuttlingen/Germany  
Telefon: +49 (0)7461 708-0  
Telefax: +49 (0)7461 708-105  
E-Mail: [vet@karlstorz.com](mailto:vet@karlstorz.com)  
  
[www.karlstorz.com](http://www.karlstorz.com)