

VETPUMP® 2

Sistema de precisión
para aspiración e irrigación



La limpieza de oídos – más fácil que nunca

El dispositivo VETPUMP® 2 de KARL STORZ constituye un sistema seguro y altamente efectivo de aspiración e irrigación.

La potencia, la regulación precisa y la mayor seguridad frente a otros dispositivos convierten el VETPUMP® 2 en un sistema único para la aspiración y la irrigación durante la otoscopia, la gastroscopia y la laparoscopia.



Características especiales:

- La potente bomba de aspiración e irrigación sirve tanto para endoscopios KARL STORZ rígidos como flexibles.
- No hay intercambio de aire entre las botellas de aspiración y de irrigación, de modo que no se produce contaminación alguna del líquido de irrigación.
- La regulación se controla por microprocesador, con mínimo nivel de ruido, dado que las bombas se desconectan automáticamente al alcanzar la presión predefinida.
- La presión de irrigación y el vacío de aspiración se regulan por separado de forma independiente.
- Los valores de presión seleccionados por el usuario se aplican con precisión, y se almacenan en la memoria al desconectar.
- La pieza manual universal dispone de conexión para catéteres y tubos de irrigación, o puede conectarse directamente al canal de trabajo del otoscopio.
- Las botellas y los juegos de tubos pueden esterilizarse completamente en autoclave.

Información de las fechas de los talleres programados en el enlace
<http://go.karlstorz.com/eventsVET>





69321601

69321601

VETPUMP® 2, tensión de servicio 100/120/230/240 VCA, 50/60 Hz incluye:



Botella de aspiración, 1,5 l, esterilizable
Tapa para botella de aspiración, para utilizar con la botella de aspiración 1,5 l, esterilizable



Botella de irrigación, 1 l, esterilizable
Tapa para botella de irrigación, para utilizar con la botella de irrigación 1 l, esterilizable

Soporte para botella de aspiración
Soporte para botella de irrigación
Filtro antibacterial

Cable de alimentación
Cable de alimentación, versión EEUU

Regulación de la presión (mmHg)	Regulación del flujo (l/min)	Presión de aspiración (mmHg)	Tensión de servicio	Dimensiones mm (ancho x alto x fondo)	Peso (kg)	Modelo
máx. 600	máx. 3,5	regulación: máx. 580	100/120/230/240 VCA, 50/60 Hz	305 x 110 x 260	3,8	EN 61010-1

Accesorios para otoscopia:



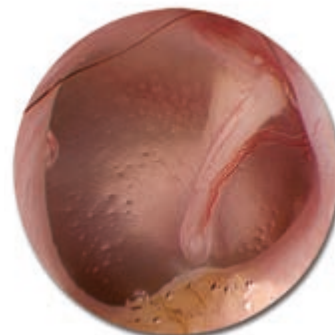
69320033 **Tubo de conexión de silicona, set,** irrigación-aspiración del aparato a las botellas



69811 **Tubo de conexión para instrumentos, set,** para conectar las botellas VETPUMP® 2 y el mango



69810 **Mango,** para irrigación y aspiración, **esterilizable en autoclave,** para utilizar con el set 69811 de tubos de irrigación y aspiración de 5 mm y catéteres de todos los tamaños con conexión LUER-Lock



Accesorios para el lavado abdominal/torácico:



69320033 **Tubo de conexión de silicona, set,** irrigación-aspiración del aparato a las botellas



69811 **Tubo de conexión para instrumentos, set,** para conectar las botellas VETPUMP® 2 y el mango



37112A **Mango,** recto, con válvula de cierre, para irrigación y aspiración, **esterilizable en autoclave,** para utilizar con tubos de irrigación y aspiración de 5 mm y 10 mm



69811LAP **Adaptador,** envase de 5 unidades, para utilizar con el mango de irrigación y aspiración 37112A, así como con el tubo de conexión para instrumentos, set, 69811



031121-10 **Filtro de gas,** para un solo uso, con adaptador LUER-Lock macho, para la conexión de la irrigación al aparato, estéril, envase de 10 unidades



Accesorios para gastroenteroscopia:



20300042 **Tubo de conexión de silicona, set,** para aspiración, esterilizable



610VE **Tubo de silicona, set,** para insuflación en combinación con una bomba de insuflación externa y el adaptador 487VE o 69487KVE



VETPUMP® 2

Componentes del sistema para otoscopia

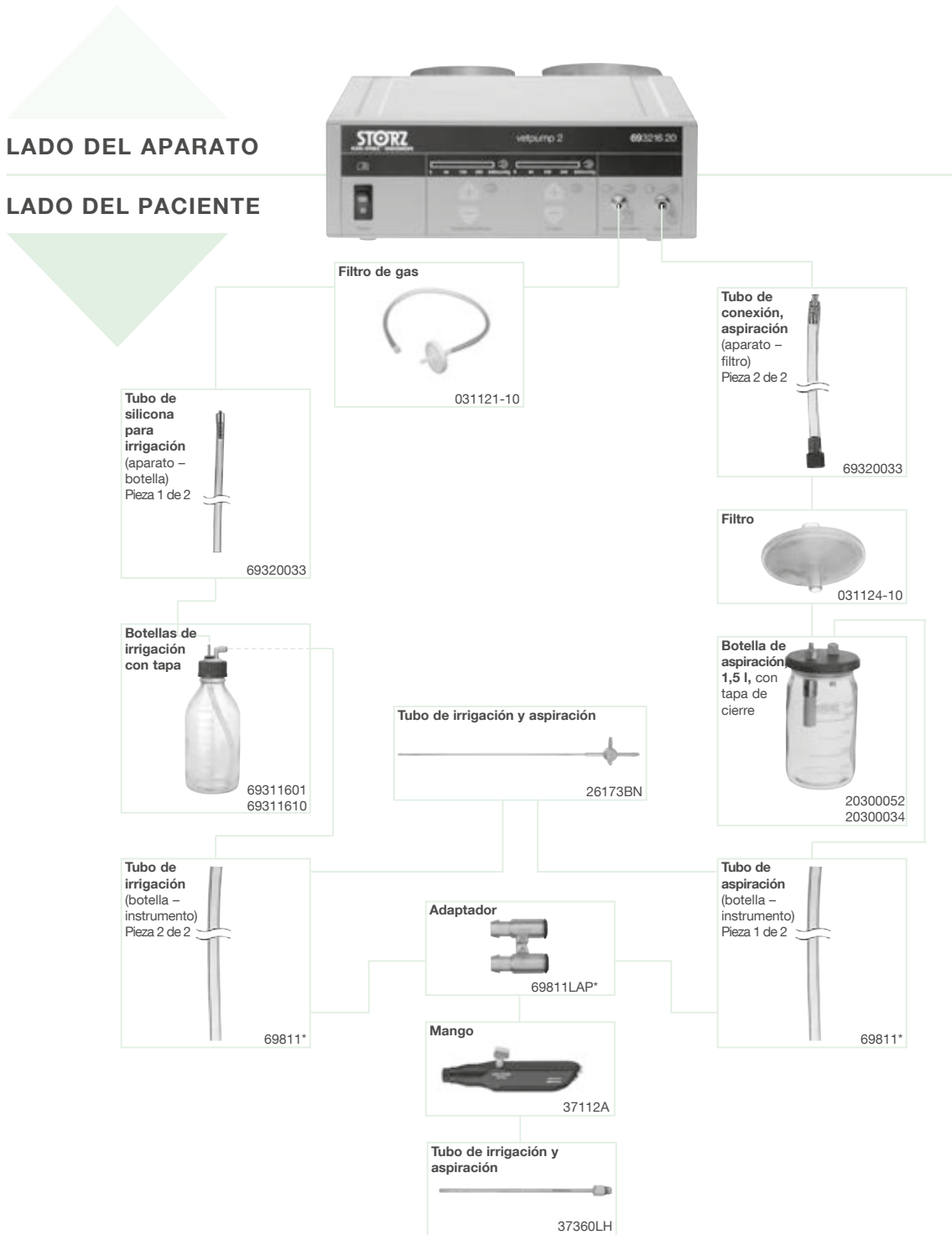
LADO DEL APARATO

LADO DEL PACIENTE



VETPUMP® 2

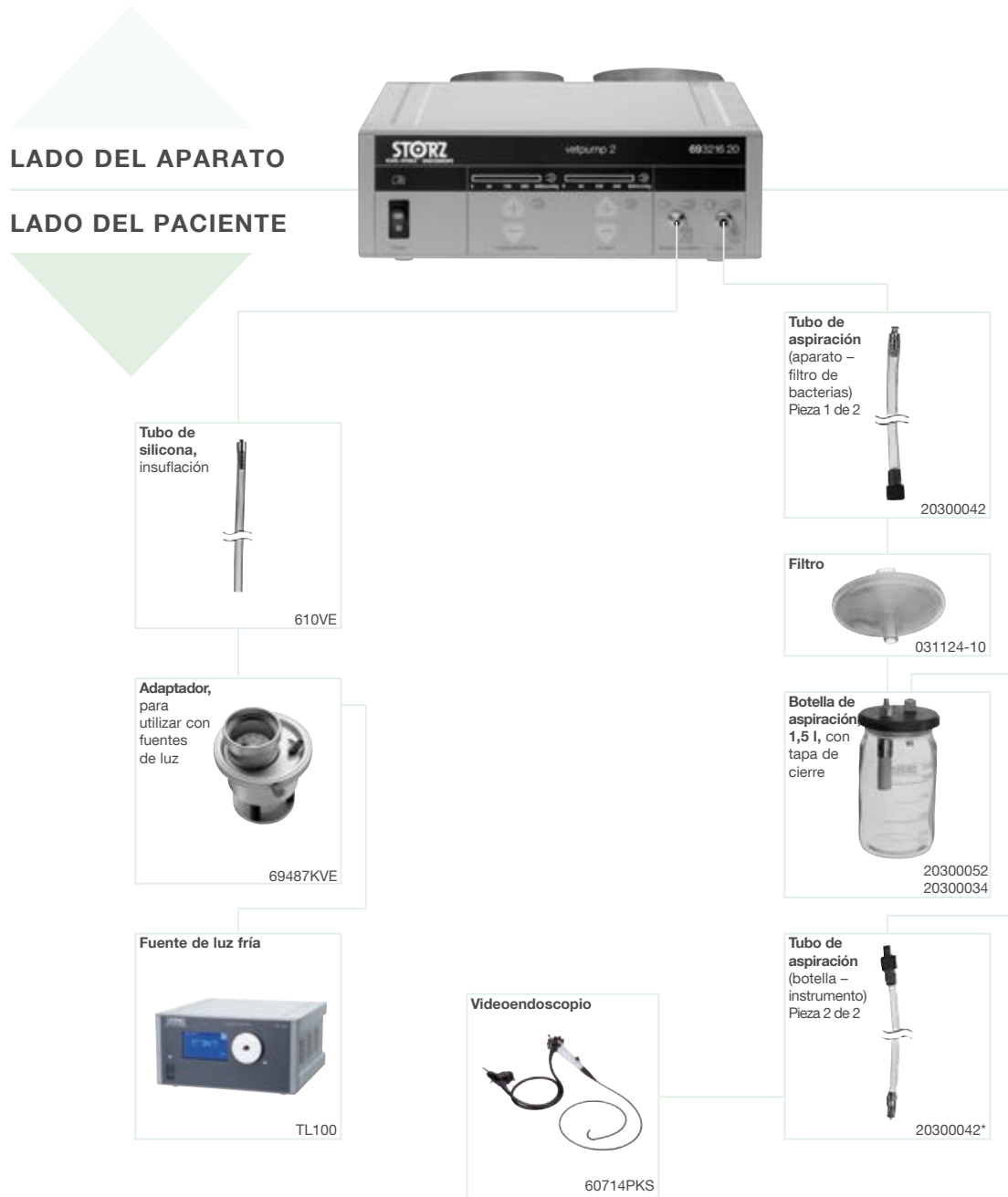
Componentes del sistema para laparoscopia / toracoscopia



* Quitar la pieza de plástico del tubo de conexión de instrumentos 69811 y sustituirla por el adaptador 69811LAP.

VETPUMP® 2

Componentes del sistema para endoscopia gastrointestinal



* Quitar la conexión LUER-Lock macho de la punta del tubo 20300042 y conectar el extremo al endoscopio.

More than
75
Years

*Shaping the Future
of Endoscopy with you*

STORZ
KARL STORZ—ENDOSKOPE

THE DIAMOND STANDARD

KARL STORZ SE & Co. KG
Dr.-Karl-Storz-Straße 34, 78532 Tuttlingen/Alemania
Postbox 230, 78503 Tuttlingen/Alemania
Teléfono: +49 7461 708-0,
Fax: +49 7461 708-105
E-Mail: vet@karlstorz.com

www.karlstorz.com

