

VITOM® Kolposkop

Ein Visualisierungssystem für die Kolposkopie
und die elektrische Schlingenexzision



Das VITOM® für die Abklärungskolposkopie

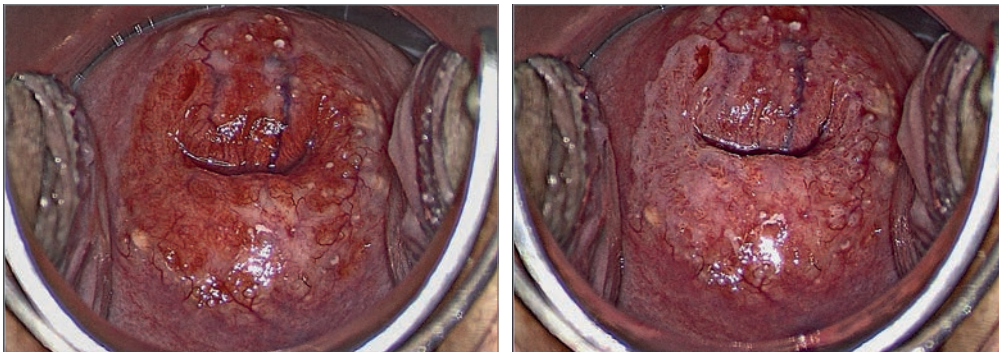
Bei der Abklärungskolposkopie können mit Hilfe des VITOM® Systems die auffälligen Bereiche am Muttermund, der Scheide und den Schamlippen genau untersucht werden. Durch die Vergrößerung des Bildes werden entzündliche Veränderungen, Dysplasien und atypische Gefäße sichtbar gemacht. Mit Hilfe des eingebauten Grünfilters lassen sich die Gefäßstrukturen noch deutlicher erkennen und weisen einen besseren Kontrast zur Umgebung auf.

Die Kolposkopie mit dem VITOM® System erlaubt eine gute Korrelation zum histologischen Befund bei schwergradigen zervikalen Neoplasien (HSIL) und stellt auch im Operationssaal eine exzellente Vergrößerungshilfe bei der Durchführung der Schlingenexzision dar. Zudem kann das VITOM® System den Eingriff für den Operateur erleichtern.

Bei der Kolposkopie spielen Tiefenschärfe, Kontrast, Vergrößerung und die Farbwiedergabe eine entscheidende Rolle. Diese Anforderungen werden durch das extrakorporale Visualisierungssystem VITOM® erfüllt.

Anwendung des VITOM® Systems

Bei dem VITOM® System handelt es sich um ein Exoskop, welches in einem Abstand von 20 – 75 cm zum Operationsfeld platziert wird. Das VITOM® ist ein modulares Kolposkop und ermöglicht dem Arzt unterschiedliche Einsatzgebiete.



Dargestellt sind die mit dem VITOM® System dokumentierten Kolpophotogramme einer 32-jährigen Patientin mit zytologischem Verdacht auf HSIL (Gruppe IVa-p) und Nachweis von RNA eines High-Risk (HR)-Typs. Kolposkopisch erkennt man links nativ eine gefäßreiche Transformationszone, die nach Applikation von 5 %-iger Essigsäure (rechts) als atypische Transformationszone Typ 2 mit Major Change vereinbar mit High-Grade Squamous Intraepithelial Lesion (HSIL) klassifiziert wird. Eine Biopsie bei 7 Uhr nahe an der Plattenepithel-Zylinderepithel-Grenze wurde als CIN 3 (HSIL) eingestuft.

Kompatibilität des VITOM® Kolposkops

Das VITOM® Kolposkop besteht aus der VITOM® Optik sowie einem Haltesystem und kann mit einer kompakten All-In-One-Lösung wie dem TELE PACK+ oder einem handelsüblichen KARL STORZ Endoskopieturm verwendet werden. Zusätzlich zu laparoskopischen Eingriffen können die Kamerakomponenten auch für die Schlingenexzision und die Hysteroskopie eingesetzt werden.

Mit Hilfe des VERSACRANE™ Haltesystems oder des mechanischen Haltearms von KARL STORZ kann das VITOM® zudem problemlos an gynäkologische Stühle und OP-Tische verschiedener Hersteller adaptiert werden.

Erweiterung zur ambulanten Hysteroskopie

Aufgrund seiner Modularität kann das VITOM® System ganz einfach auch für die ambulante Hysteroskopie erweitert werden. Hierfür werden lediglich ein Hysteroskop (z. B. TROPHYSCOPE® n. CAMPO oder BETTOCCHI® Hysteroskop) und eine zusätzliche Spülpumpe (z. B. ENDOMAT® SELECT oder HAMOU® ENDOMAT®) benötigt. Mit dem bereits bestehenden TELE PACK+, TELE PACK X oder IMAGE1 S™ Kamerasystem und den kompatiblen Kameraköpfen lassen sich somit problemlos Hysteroskopien in der ambulanten Praxis durchführen.

Durch dieses modulare System lassen sich die Abklärungskolposkopie und die ambulante Hysteroskopie kostengünstig miteinander verbinden, wodurch der Arzt sein Leistungsspektrum für seine Patientinnen zusätzlich erweitern kann.



Das VITOM® für den Einsatz im OP

Die VITOM® Optik in der 90°-Version eignet sich für die Visualisierung und Dokumentation bei der Schlingenexzision und liefert eine hohe Bildqualität.

Vorteile des VITOM® Kolposkops

Durch sein kompaktes und schlankes Design minimiert das VITOM® System den Platzbedarf im OP und gewährleistet gleichzeitig einen guten Überblick über das Operationsfeld.

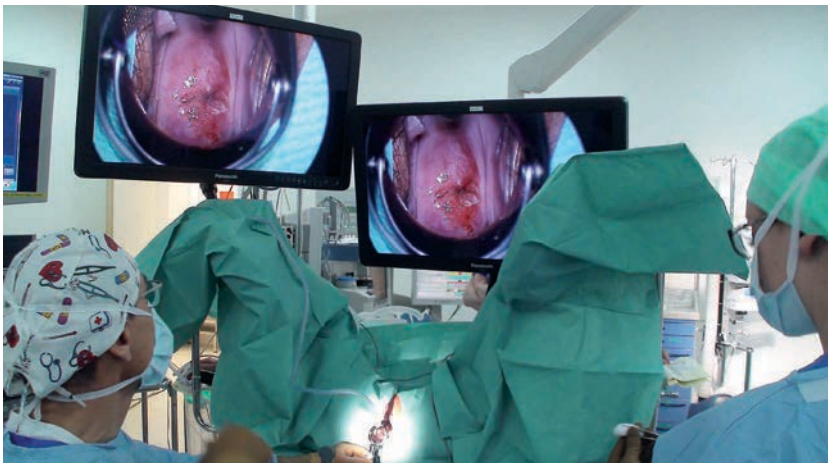
Der Operateur sieht den Situs hochauflöst auf einem FULL-HD-Monitor. Dies ermöglicht nicht nur ein ergonomisches Arbeiten, sondern auch eine einfache und umfassende Dokumentation. Zudem kann das gesamte Operationsteam den Eingriff auf dem Monitor verfolgen.

Auch bei Hospitationen und Schulungen von Assistenzärzten und Studenten ist das VITOM® Kolposkop sehr hilfreich, da die Sicht auf das Operationsfeld nicht durch den Operateur oder das OP-Personal blockiert wird.

Neben der Schlingenexzision kann das VITOM® im OP auch für die optische Darstellung von offenen und vaginalen Eingriffen verwendet werden.

Weitere Vorteile des VITOM®

- Stufenlose Vergrößerung 7,5- bis 15-fach und darüber hinaus
- Direkte Bilddokumentation möglich
- Präzise Positionierung von VITOM® Optik und Kamerakopf mit nur einer Hand
- Minimierter Platzbedarf durch schlankes Design
- Visualisierung des Situs für Trainings- bzw. Konsultationszwecke
- Erweiterbar zur Befundung der Endozervix



Das VITOM® Kolposkop für die Visualisierung während der Operation



Für mehr Informationen
bitte den Code scannen

Als Setup für die ambulante Praxis

Das VITOM® Kolposkop kann zusätzlich mit dem All-In-One-System TELE PACK+ von KARL STORZ in der ambulanten Arztpraxis eingesetzt werden. Der TELE PACK+ vereint Monitor, LED-Lichtquelle, FULL-HD-Kamera-Kontrolleinheit und Dokumentationseinheit mit integrierter Netzwerkfunktion in einem portablen, kompakten Gerät und lässt sich problemlos in jede Arztpraxis oder Ambulanz integrieren. Neben dem TELE PACK+ benötigen Sie nur eine VITOM® Optik sowie ein Haltesystem, um eine Kolposkopie durchzuführen.



TP101	TELE PACK+
TH110	IMAGE1 S™ HX
UG803	Bodenbaugruppe , COR Stativwagen, niedrig
UG811	Abschlussdeckel Monitorhalter , COR Stativwagen
UG857	Monitormodul , COR Stativwagen
UG854	Edelstahlrohr , Länge 400 cm
UG862	Schublade , breit, COR Stativwagen

Die VITOM® Optik 90° 26013VDA



26013VDA **VITOM® Optik 90° mit integriertem Illuminator**, VITOM® HOPKINS® Optik 90°, Arbeitsabstand 25 – 75 cm, Länge 11 cm, **autoklavierbar**, mit **Grünfilter** für Kolposkopie und eingebauter Fiberglas-Lichtleitung und Kondensorlinsen, Kennfarbe: blau

495TIP **Fiberglas-Lichtkabel**, Ø 4,8 mm, Länge 300 cm

VERSACRANE™ Haltesystem



- 28272GS **VERSACRANE™ Haltearm, niedrig**
- 28272GM **Fahrstativ, zur Verwendung mit VERSACRANE™ Haltearm 28272GS**
- 28272UGN **Klemmbacke, Metall, Klemmbereich 16,5 bis 23 mm, mit Schnellkupplung KSLOCK (männlich), zur Verwendung mit allen KARL STORZ HOPKINS® Optiken mit Vierkant-Kopf**
- 28272CN **Klemmzylinder, aufklappbar, zur flexiblen Befestigung von 10-mm-Optiken am Optikschaft**
- 041150-20* **Überzug, mit elastischer Spitze, steril, zum Einmalgebrauch, Packung zu 20 Stück**

Mechanisches Haltesystem

- 28172HR **Drehsockel, zur Befestigung am OP-Tisch**
- 28272HD **Gelenkstativ, U-förmig**
- 28272UGK **Klemmbacke, mit Kugelgelenk, groß**
- 28272CN **Klemmzylinder, aufklappbar, zur flexiblen Befestigung von 10-mm-Optiken am Optikschaft**



Hinweis: Für einen funktionsfähigen Haltearm müssen alle vier Komponenten bestellt werden.

*



Schlingenelektroden für die Konisation



26520043 **Elektroden-Handgriff**, mit 2 Tasten zum Aktivieren des unipolaren Generators, gelbe Taste: unipolares Schneiden, blaue Taste: unipolares Koagulieren, hierzu wird das Hochfrequenzkabel 26520045 benötigt

26520045 **Hochfrequenzkabel**, für Elektroden-Handgriff 26520043, Länge 400 cm, zur Verwendung mit AUTOCON® II 400 SCB 20535220-111 und AUTOCON® III 400 UH400



26165UG

Schlingenelektrode, mit isoliertem Schaft, **autoklavierbar**, Größe 22 x 17 mm, Nutzlänge 11 cm



26165UM

Schlingenelektrode, mit isoliertem Schaft, **autoklavierbar**, Größe 15 x 13 mm, Nutzlänge 10 cm



26165UK

Schlingenelektrode, mit isoliertem Schaft, **autoklavierbar**, Größe 10 x 8 mm, Nutzlänge 9 cm



26165RK

Ringkürette, bajonettförmig, 45° nach oben abgewinkelt, sehr scharf, Ø 5 mm, mit Rundgriff, Nutzlänge 16 cm

More than
75
Years

*Shaping the Future
of Endoscopy with you*

STORZ
KARL STORZ—ENDOSKOPE

THE DIAMOND STANDARD

KARL STORZ SE & Co. KG
Dr.-Karl-Storz-Straße 34, 78532 Tuttlingen/Germany
Postfach 230, 78503 Tuttlingen/Germany
Telefon: +49 7461 708-0
Telefax: +49 7461 708-105
E-Mail: info@karlstorz.com

www.karlstorz.com

