

Otoscopio veterinario para animales pequeños



Otoscopio veterinario para animales pequeños

La otoscopia diagnóstica encuentra en la veterinaria uno de los ámbitos de aplicación más importantes de la endoscopia. La frecuencia con la que los perros contraen enfermedades en los conductos auditivos externos y la fácil accesibilidad que presentan dichos conductos convierten la endoscopia en el mejor método para el reconocimiento de estos casos.

KARL STORZ le ofrece ahora un nuevo juego para otoscopia veterinaria que resulta muy adecuado para su aplicación en animales no anestesiados. Tanto la forma como la longitud, adaptadas a esta aplicación, permiten practicar reconocimientos completos incluso en razas de perros con conductos auditivos más largos.

Completado con un sistema de cámara de KARL STORZ y un sistema de documentación, este instrumento le garantiza el control minucioso de todo el proceso de tratamiento y, al mismo tiempo, le permite recopilar la documentación para el dictamen y la información para suministrar al propietario.

Utilizando un endoscopio rígido puede realizarse el reconocimiento y la extracción de muestras en los conductos auditivos medios. En caso necesario y bajo este control endoscópico preciso, incluso se puede llevar a cabo una miringotomía con mayores garantías.

Adicionalmente a la otoscopia diagnóstica, este instrumental puede usarse también para tratamientos curativos en los conductos auditivos externos, como efectuar aclarados, succionamientos, curetas en los conductos auditivos con secreción masiva e inflamaciones, eliminación de cuerpos extraños o polipectomías.

Para una limpieza segura y cuidadosa del oído bajo observación endoscópica, el sistema VETPUMP® 2 pone a su disposición una solución excelente (para más información véase ENDOWORLD® VET 26).

Además del reconocimiento y el tratamiento de los oídos, el otoscopio de KARL STORZ puede aplicarse también para el examen clínico y la documentación en dermatología y para la inspección de las cavidades del hocico.



Fig. 1:
Pólipo en la nasofaringe

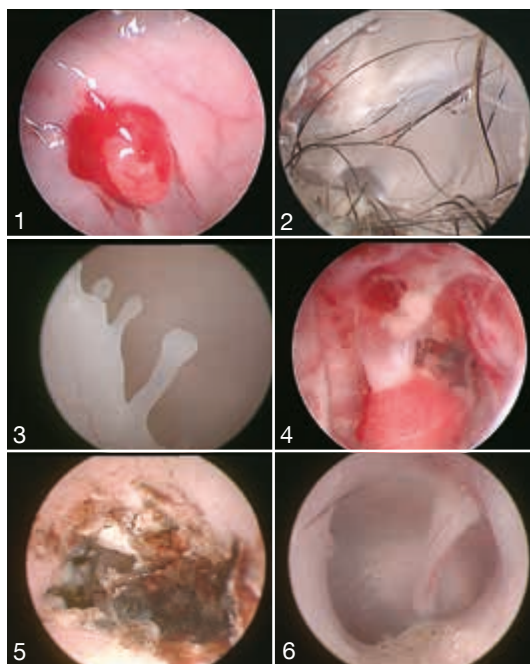
Fig. 2:
Tímpano normal sin dictamen

Fig. 3:
Pólipos en el oído medio

Fig. 4:
Tumor en el oído medio

Fig. 5:
Inflamación de los conductos auditivos
externos con tímpano perforado

Fig. 6:
Otoscopia de un gato



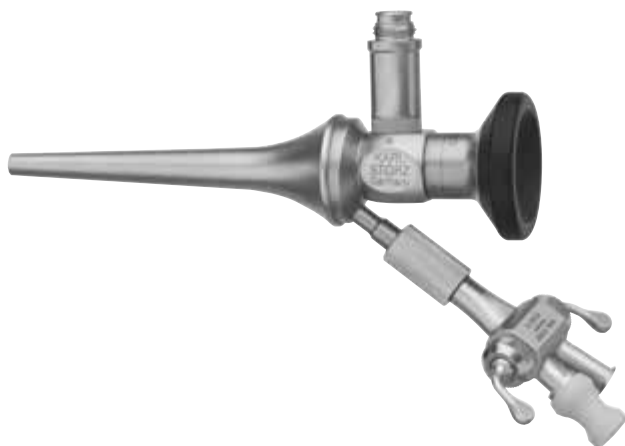
Imágenes endoscópicas con la amable autorización del Dr. Timothy McCarthy



Para recibir información sobre las fechas de los talleres planeados, consulte el enlace:
<http://go.karlstorz.com/eventsVET>



Set otoscópico



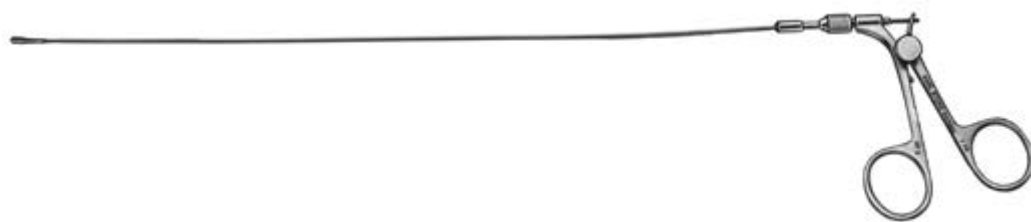
- 67260 OSA **Set de otoscopia veterinaria,**
incluye:
Otoscopio para perros y gatos,
esterilizable en autoclave, 5 mm Ø,
longitud 8,5 cm, con canal de trabajo
integrado de 5 Charr. Ø
Llave de 2 vías, para la utilización simultánea
de instrumentos y para irrigación o aspiración

Accesorios opcionales



- 67263 S **Llave de 3 vías**, para utilizar de forma
simultánea los canales de trabajo, irrigación
y aspiración
- 15006 D **Agente antivaho «ULTRA-STOP»**,
15 ml, pulverizador
- 15006 C **Ídem**, vial estéril

Instrumentos



67161 Z

Pinzas para biopsia, flexibles, ovaladas, abertura bilateral, 5 Charr., longitud 34 cm



67161 T

Pinzas de agarre, flexibles, ovaladas, abertura bilateral, 5 Charr., longitud 34 cm



67159 L

Asa de polipectomía, 5 Charr., longitud 32 cm, incluye:

Mango

Tubo

Asa

Adaptador



67071 XS

Aguja de miringotomía, con tubo exterior incluye:

Aguja flexible, 0,7 mm Ø exterior

Tubo exterior, 1,5 mm Ø exterior



67261 K

Legra para oído, pequeña, 5 Charr., longitud 30 cm



67261 KL

Legra para oído, grande, para la introducción en el canal de trabajo distal, longitud 30 cm



62992

Cepillo OTEX®, 5 Charr., cerdas 5 mm Ø, longitud 19 cm



62993

Cepillo OTEX®, 5 Charr., cerdas 7 mm Ø, longitud 19 cm

Irrigación y aspiración del conducto auditivo

La unidad de irrigación y aspiración VETPUMP® 2 garantiza la limpieza simple y eficaz del conducto auditivo.

Más potente, preciso y fiable que otros sistemas, VETPUMP® 2 constituye la solución óptima de irrigación y aspiración durante una otoscopia, una gastroscopia, una laparoscopia u otras intervenciones.



69321601 VETPUMP® 2, bomba de irrigación y aspiración regulable, tensión de trabajo 100/120/230/240 VAC, 50/60 Hz incluye:

Cable de red

Cable de red, versión EE.UU.

Botella de aspiración, 1,5 l, esterilizable

Tapa de cierre, para botella de aspiración

Portabotellas, para botella de aspiración

Botella de irrigación

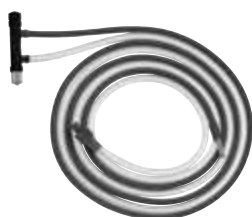
Tapa, para botella de irrigación

Portabotellas, para botella de irrigación

Accesorios para la otoscopia



69320033 **Set de tubos de silicona**, irrigación-aspiración del aparato a las botellas, **esterilizable en autoclave**, para utilizar con VETPUMP® 2 69321601



69811 **Juego de tubos de instrumental**, para utilizar con VETPUMP 2 y otoscopio



69810 **Mango**, para irrigación y aspiración, **esterilizable en autoclave**, para utilizar con juego de tubos 69811, en combinación con tubos de irrigación y aspiración de 5 mm y catéteres de todos los tamaños con conexión LUER-Lock

Unidad endoscópica de vídeo

Cinco aparatos en una unidad compacta

Esta potente unidad “todo en uno” integra todos los componentes necesarios para la imagen endoscópica: cámara, fuente de luz, monitor, bomba de insuflación y grabación de imágenes. La unidad TELE PACK VET X LED es compatible con todo tipo de endoscopios, incluyendo videoendoscopios, ópticas rígidas, fibroscopios y exoscopios.



RP 100 S1 **TELE PACK VET X LED**, unidad videoendoscópica para utilizar con cabezales de cámara de un chip KARL STORZ TELECAM, cabezal de cámara veterinaria y videoendoscopios, incluye fuente de luz LED similar a xenón, bomba de insuflación y módulo digital de procesamiento de imágenes integrado, monitor TFT LCD de 15" con retroiluminación LED, módulo de memoria USB/SD, sistemas de color PAL/NTSC, tensión de trabajo: 100 – 240 VAC, 50/60 Hz

incluye:

Memoria USB, 32 GB

Tarjeta SD, 32 GB

Cable de red

Cable de red para EE.UU.

Maletín

RP 100 S2 **Ídem**, sin maletín

Para otros cabezales de cámara ver **ENDOWORLD® VET 36**, **TELE PACK VET X LED**

Imágenes endoscópicas con la amable autorización del Dr. Timothy C. McCarthy

Cabezal de cámara



20 2120 30
20 2121 30

PAL
NTSC

Cabezal de cámara de un chip
TELECAM

sistema de color PAL/NTSC, sumergible, esterilizable por gas, con objetivo zoom parfocal integrado, $f = 25 - 50 \text{ mm}$ (2x), 2 teclas de cabezal de cámara programables

Para otros cabezales de cámara ver **ENDOWORLD® VET 36, TELE PACK VET X LED**

Cable de luz de fibra óptica



69495 NA **Cable de luz de fibra óptica**, con conexión recta, 3,5 mm Ø, longitud 230 cm

Adaptador



495 KS **Adaptador**, para cable de luz de fibra óptica estándar KARL STORZ (no 495 NCS)

Videotoscopia en la sala de reconocimiento

El monitor C-MAC® para la sala de reconocimiento permite practicar rápidamente y con toda simplicidad una otoscopia durante un examen de rutina, y resulta asequible para cualquier clínica veterinaria. Gracias a su diseño compacto requiere muy poco espacio. El sistema portátil se puede utilizar en varias salas de reconocimiento y está listo para el uso en pocos segundos. Las imágenes y los vídeos se pueden ver en el monitor C-MAC® de 7" o en un monitor externo conectado al sistema.

El sistema de documentación integrado permite la grabación de imágenes fijas y secuencias de vídeo a través de una tarjeta SD o una unidad de memoria USB.



8403 ZXK



Monitor C-MAC® para endoscopios CMOS, pantalla de 7", resolución de 1280 x 800 píxeles, 2 entradas para cámara, una conexión USB y una conexión HDMI, manejabilidad óptima, documentación de imágenes y secuencias de vídeo en tiempo real directamente en la tarjeta SD, reproducción de las secuencias de vídeo e imágenes grabadas, posibilidad de transferir datos de la tarjeta SD a una memoria USB, protección contra salpicaduras de agua según IP54, apto para la desinfección por frotado, carcasa de plástico ABS a prueba de golpes, sistema inteligente Power Management con pilas recargables de iones de litio, fijación con VESA 75, adaptador para conexión de red para UE, RU, EE.UU. y Australia, tensión de trabajo 110 – 240 VAC, 50/60 Hz, para utilizar con videoendoscopios CMOS

20290132



Cabezal de cámara C-CAM®, 8 pines, cabezal de cámara CMOS de un chip, resolución 640 x 480, distancia focal $f = 20$ mm, compatible con C-HUB® 20290101 y 20290320, así como C-MAC® 8402 ZX y 8403 ZX

11301 D4



Fuente de luz LED a pilas para endoscopios, con rosca rápida, luminosidad > 110 lm / > 150 klx, autonomía > 120 min., peso operativo aprox. 150 g, desinfección por frotado, con 2 fotobaterías 121306 P

8401 YA



8401 YA

Soporte, para monitor C-MAC®, altura 120 cm, con cinco pies con ruedas antiestáticas, barra transversal 25 cm x 25 mm Ø, para la fijación del monitor, con cesta para laringoscopios, dimensiones (ancho x fondo x alto): 30 x 20 x 10 cm

Accesorios opcionales



STORZ
KARL STORZ—ENDOSKOPE

THE DIAMOND STANDARD



KARL STORZ SE & Co. KG
Dr.-Karl-Storz-Straße 34, 78532 Tuttlingen/Alemania
Postbox 230, 78503 Tuttlingen/Alemania
Teléfono: +49 (0)7461 708-0,
Fax: +49 (0)7461 708-105
E-Mail: vet@karlstorz.com
www.karlstorz.com