

Otoscope pour petits animaux



Otoscope pour petits animaux

L'otoscopie diagnostique constitue l'un des domaines d'applications de l'endoscopie les plus importants en médecine vétérinaire. La fréquence des pathologies du conduit auditif externe chez le chien et l'accessibilité à cette région anatomique font de l'endoscopie, dans ces cas précis, la méthode d'examen idéale.

Les établissements KARL STORZ proposent désormais un set d'otoscopie utilisable sans anesthésie chez l'animal. Adapté en termes de forme et de longueur, ce set permet également d'examiner les chiens présentant un conduit auditif long.

L'examen se déroule sous contrôle visuel à l'aide d'une caméra KARL STORZ. Le système de documentation permet d'enregistrer la procédure auscultatoire, de documenter les résultats obtenus ainsi que les éventuelles observations, et de transmettre ces informations au propriétaire de l'animal.

Grâce à un endoscope rigide, il est également possible d'examiner le conduit auditif moyen et de procéder à une biopsie. Une myringotomie est par ailleurs praticable en toute sécurité sous contrôle endoscopique précis.

Outre l'otoscopie diagnostique, le set d'instruments proposé peut également être utilisé pour la pratique de gestes curatifs dans le conduit auditif externe, comme l'irrigation, l'aspiration, le curetage des conduits auditifs présentant des sécrétions massives et des inflammations, le retrait de corps étrangers ou la polypectomie.

Le VETPUMP® 2 garantit un nettoyage fiable et minutieux de l'oreille sous contrôle endoscopique (consulter la brochure ENDOWORLD® VET 26 pour toute information complémentaire).

Hormis l'examen et le traitement otologique, l'otoscope de KARL STORZ est utilisable pour l'examen et la documentation en dermatologie et pour l'inspection de la cavité buccale.



Fig. 1 :
Polype du nasopharynx

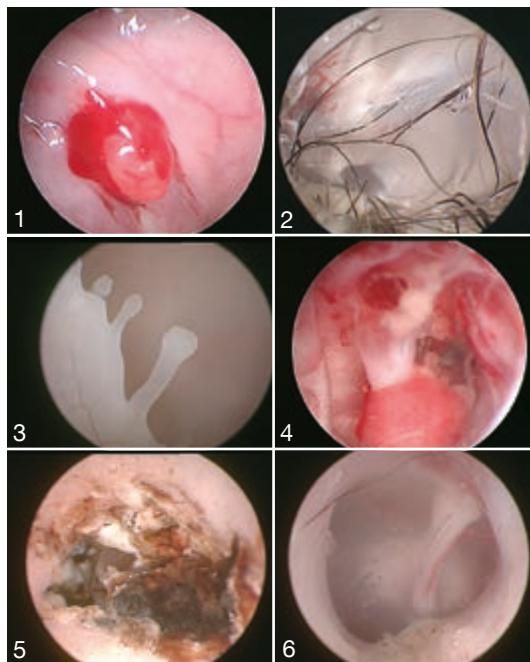
Fig. 2 :
Tympan normal sans particularité

Fig. 3 :
Polypes dans l'oreille moyenne

Fig. 4 :
Tumeur dans l'oreille moyenne

Fig. 5 :
Inflammation du conduit auditif externe
avec perforation du tympan

Fig. 6 :
Otoscopie chez le chat



Avec l'aimable autorisation du Dr Timothy McCarthy



Set d'otoscopie

Ce set permet d'examiner et de rincer le conduit auditif externe chez l'animal éveillé ou anesthésié. Des instruments flexibles sont utilisables simultanément par le canal opérateur intégré.



- 67260OSA **Set d'otoscopie vétérinaire**
comprenant :
Otoscope pour chiens et chats,
autoclavable, diamètre 5 mm, longueur 8,5 cm,
avec canal opérateur de diamètre 5 Charr.
Robinet 3 voies pour utilisation simultanée des
canaux opérateur, d'irrigation et d'aspiration

Accessoires optionnels



- 67262S **Robinet 2 voies** pour utilisation simultanée des
instruments et de l'irrigation ou aspiration
- 15006D **Liquide anti-buée « ULTRA-STOP »**, 15 ml,
flacon vaporisateur
- 15006C **Idem**, flacon stérile à bouchon perforable
- 27650C **Brosse de nettoyage**, écouvillon, rigide,
diamètre extérieur 2,5 mm, pour canal opérateur
de diamètre 2 – 2,4 mm, longueur 35 cm

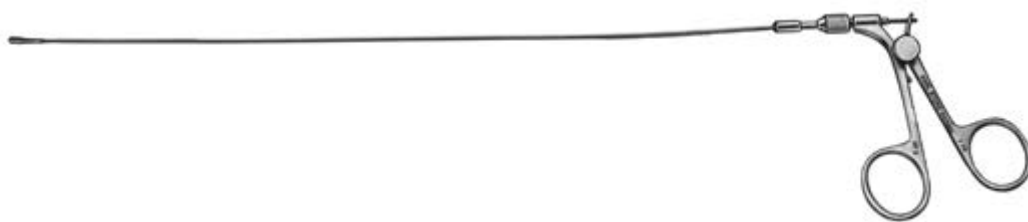
Otoscope diagnostique

Cette optique sert à examiner les lésions inflammatoires au niveau de l'oreille. Grâce à son petit diamètre, elle est utilisable auprès des animaux éveillés et/ou de petite taille.



- 1215AA **Télé-otoscope**, avec optique HOPKINS® à vision
directe de 0°, diamètre 4 mm, longueur 6 cm,
autoclavable, avec conduction de la lumière par
fibre optique incorporée,
code couleur : vert

Instruments



67161Z

Pince à biopsie, souple, ovale, deux mors mobiles, 5 Charr., longueur 34 cm



67161T

Pince à préhension, souple, ovale, deux mors mobiles, 5 Charr., longueur 34 cm



67159L

Anse de polypectomie, 5 Charr., longueur 32 cm comprenant :
Poignée
Tuyau
Anse
Adaptateur



67071XS

Aiguille de myringotomie, avec tuyau extérieur comprenant :
Aiguille souple, diamètre extérieur 0,7 mm
Tuyau extérieur, diamètre extérieur 1,5 mm



67261K

Curette otologique, petite, 5 Charr., longueur 30 cm



67261KL

Curette otologique, grande, pour insertion dans l'extrémité distale du canal opérateur, longueur 30 cm



62992

Brosse OTEX®, 5 Charr., diamètre de l'écouvillon 5 mm, longueur 19 cm



62993

Brosse OTEX®, 5 Charr., diamètre de l'écouvillon 7 mm, longueur 19 cm

Irrigation et aspiration du conduit auditif

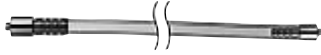
L'unité d'irrigation et d'aspiration VETPUMP® 2 garantit le nettoyage efficace du conduit auditif.

Puissant, précis et fiable, VETPUMP® 2 permet d'irriguer et d'aspirer pendant une otoscopie, une gastroscopie, une laparoscopie, etc.



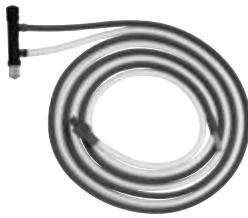
- 69321601 **VETPUMP® 2**, pompe d'irrigation et d'aspiration, alimentation 100/120, 230/240 V~, 50/60 Hz comprenant :
- Cordon secteur**
 - Cordon secteur pour USA**
 - Bouteille d'aspiration, 1,5 l, stérilisable**
 - Bouchon pour bouteille d'aspiration**
 - Porte-bouteille pour bouteille d'aspiration**
 - Bouteille d'irrigation,**
 - Couvercle pour bouteille d'irrigation**
 - Porte-bouteille pour bouteille d'irrigation**

Accessoires pour otoscopie



69320033

Set de tuyau en silicone, irrigation-aspiration de l'appareil aux bouteilles, **autoclavable**, à utiliser avec VETPUMP® 2 69321601



69811

Set de tuyau pour instruments, à utiliser avec VETPUMP® 2 et l'otoscope



69810

Poignée d'irrigation et d'aspiration, **autoclavable**, à utiliser avec le set 69811, des tubes d'irrigation et d'aspiration de 5 mm et des cathéters de toutes les tailles à raccord LUER-Lock

More than
75
Years

*Shaping the Future
of Endoscopy with you*

STORZ
KARL STORZ—ENDOSKOPE

THE DIAMOND STANDARD

KARL STORZ SE & Co. KG
Dr.-Karl-Storz-Straße 34, 78532 Tuttlingen/Allemagne
Postbox 230, 78503 Tuttlingen/Allemagne
Téléphone : +49 7461 708-0
Téléfax : +49 7461 708-105
E-Mail : vet@karlstorz.com

www.karlstorz.com

