

L'endoscopio veterinario per l'inseminazione artificiale e l'isteroscopia



Una rivoluzione nell'inseminazione artificiale

L'endoscopia è il miglior metodo per la diagnostica e il trattamento del tratto urogenitale dei cani femmina. Il diametro ridotto e le specifiche lunghezze operative dell'endoscopio KARL STORZ TCI permettono un accesso semplice alla cervice e all'utero di cani femmina di ogni taglia. Un canale operativo integrato consente l'introduzione degli strumenti sotto controllo ottico, ad es. nell'inseminazione artificiale, durante il prelievo di biopsie aspirate e la rimozione di corpi estranei.



Il prof. Alain FONTBONNE, DVM, PhD, Dip.ECAR, Chef del Centre d'Etude en Reproduction des Carnivores (CERCA) presso l'Alfort National Veterinary College di Paris, Francia pratica l'inseminazione artificiale in un cane femmina; assistenti: Paulo Borges, DVM e Cindy Maenhoudt, DVM, DACT, DECA.

Paragonata ad una inseminazione chirurgica, un'inseminazione endoscopica transcervicale (TCI) è meno dolorosa, meno invasiva e non necessita di cure postoperatorie. La TCI di norma viene praticata senza anestesia e si rivela quindi più semplice di altri metodi.

L'endoscopio KARL STORZ TCI è adatto anche all'inseminazione transcervicale nei piccoli ruminanti e nei grandi felini non domestici. Per informazioni sull'inseminazione artificiale laparoscopica nei piccoli ruminanti, vedere il volantino commerciale VET 4: Inseminazione artificiale laparoscopica nelle pecore e nelle capre (Laparoscopic Artificial Insemination in Sheep & Goats).

Campi di applicazione:

- Esplorazione visiva della vagina, della cervice e dell'utero
- Inseminazione transcervicale (TCI) – Nel periodo fertile sono possibili più insimeminazioni
- Diagnosi e trattamento di imperfezioni vaginali (setto, stenosi ed aderenze)
- Visualizzazione della parete vaginale e della cervice, durante una TCI, correzione di possibili problemi (cervicite), per migliorare con la percentuale di riuscita dell'inseminazione
- Biopsie di masse nella vagina, nella cervice e nell'utero
- Test di irrigazione uterina
- Diagnostica del feto e post parto ed eventuali rimozioni
- Valutazione di parti difficili



Introduzione dell'endoscopio in vagina – mettendo un dito all'estremità dell'endoscopio è possibile evitare l'introduzione involontaria del sistema ottico nell'uretra.

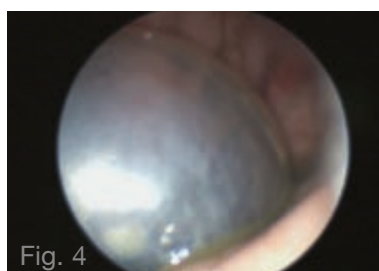
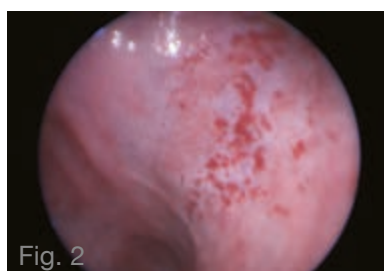
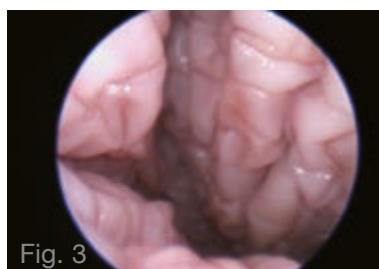
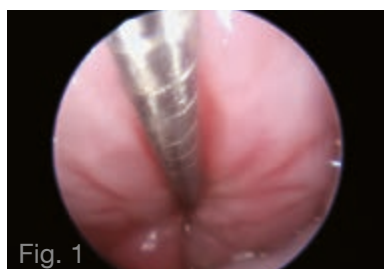


Fig. 1: Cateterizzazione cervicale per l'inseminazione artificiali o per interventi diagnostici, inclusa biopsia uterina

Fig. 2: Isteroscopia: presenza di petecchie sull'endometrio (possibile segnale di endometrite)

Fig. 3: Parete della vagina durante lo stimolo, raggrinzimento dei tessuti

Fig. 4: Visualizzazione della sacca amniotica nella vagina craniale di una cagna al primo stadio di gravidanza

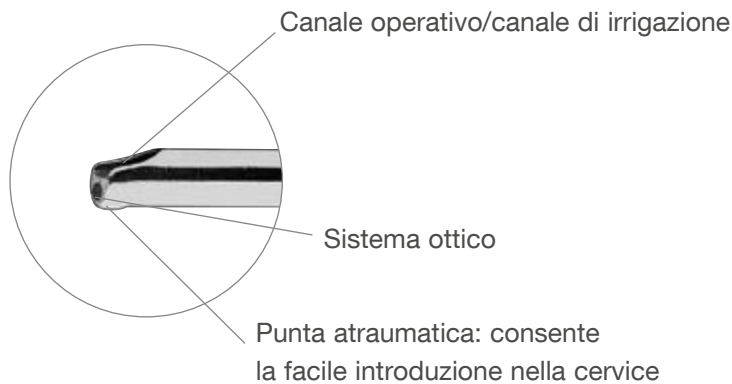
Isteroscopia/endoscopia TCI

Caratteristiche:

- **Camicia distale atraumatica con punta arrotondata**
- **Diametro della camicia ridotto e lunghezza ad hoc facilitano il passaggio nella cervice nei cani femmina di piccola e grande taglia**
- **Il grande canale operativo consente l'utilizzo di strumenti rigidi e di cateteri fino a 5 Charr.**
- **2 attacchi di irrigazione disposti ad angolo retto**
- **L'oculare rigido angolato facilita il lavoro ed assicura un'introduzione semplice dei cateteri e di strumenti**

Dati tecnici:

Punta distale:	8 Charr.
Camicia:	9,5 Charr., conica, 1 livello 9,5 – 13,5 Charr.
Canale operativo:	strumenti fino a 5 Charr.
Sistema ottico:	sistema a fibre ottiche KARL STORZ, direzione della visuale 6°
Lunghezza:	43 cm
Oculare:	angolato, rigido



63002LA **Isteroscopia/endoscopia TCI,**
lunghezza 43 cm, **autoclavabile**

I seguenti accessori sono compresi nella fornitura



27001G

27001G **Inserto per strumenti con sistema di tenuta a chiusura rapida**

27550N **Guarnizioni**, per inserto per strumenti 27001G,
confezione da 10 pezzi

27001RA **Adattatore di pulizia**, per inserto per strumenti 27001G

Strumenti opzionali



27425F

Pinza da presa per frammenti di calcoli, rigida, entrambe le ganasce mobili, 5 Charr. lunghezza 60 cm



27425P

Pinza da presa per calcoli grandi e frammenti, rigida, entrambe le ganasce mobili, 5 Charr., lunghezza 60 cm



27425Z

Pinza da biopsia, rigida, entrambe le ganasce mobili, 5 Charr., lunghezza 60 cm



67023VK

Cestello di Dormia, flessibile, 5 Charr., lunghezza 60 cm
incluso:
Impugnatura a tre anelli
Cestello
Spirale

27651UB

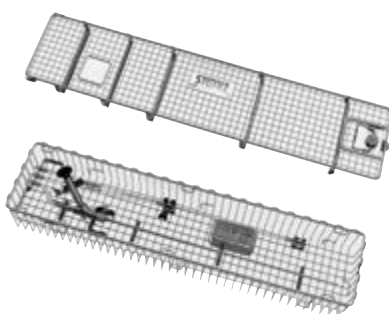
Spazzola per pulizia, rotonda, flessibile, Ø esterno 2,2 mm, per canale operativo Ø 0,8 – 2 mm, lunghezza 60 cm



63002MK

Catetere minitubo TCI, 5 Charr., lunghezza 70 cm

Cestello perforato per pulizia, sterilizzazione e conservazione



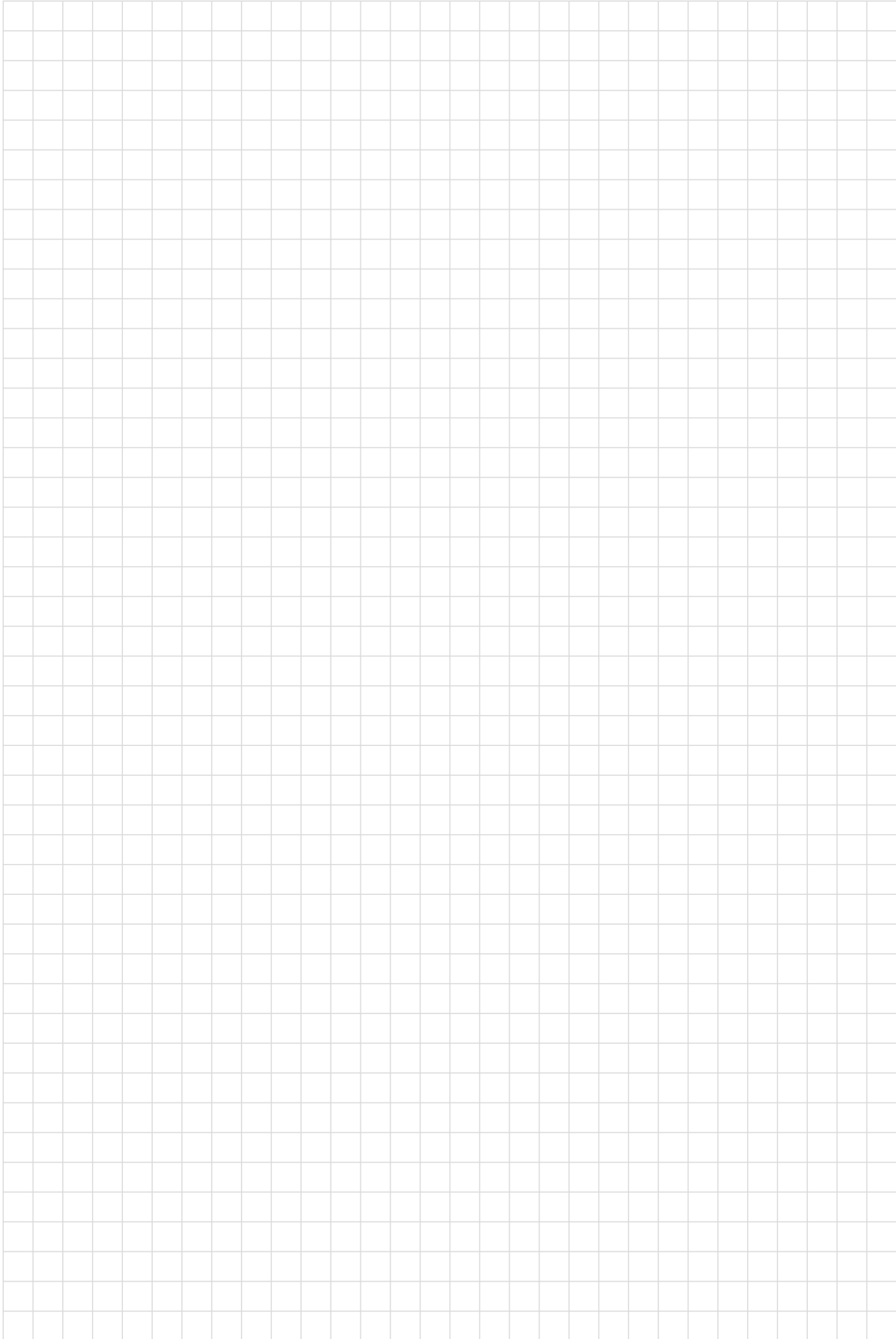
39501X

Cestello perforato per pulizia, sterilizzazione e conservazione, con adattatore di pulizia integrato per raccordo ad un'unità di pulizia e disinfezione, con coperchio, cestello perforato con suddivisioni 39501XS e supporti per sistemi ottici in silicone, dimensioni esterne (l x p x h): 644 x 150 x 80 mm



Per le date degli workshop consultare la pagina web:
<http://go.karlstorz.com/eventsVET>

Annotazioni



Annotazioni



More than
75
Years

*Shaping the Future
of Endoscopy with you*

STORZ
KARL STORZ—ENDOSKOPE

THE DIAMOND STANDARD

KARL STORZ SE & Co. KG
Dr.-Karl-Storz-Straße 34, 78532 Tuttlingen/Germania
Postbox 230, 78503 Tuttlingen/Germania
Telefono: +49 7461 708-0
Telefax: +49 7461 708-105
E-Mail: vet@karlstorz.com

www.karlstorz.com

