

## Endoscope vétérinaire pour insémination artificielle et hystéroskopie



## Une révolution dans le domaine de l'insémination artificielle

L'endoscopie est la méthode diagnostique et thérapeutique la plus fiable dans le cadre d'interventions au niveau de l'appareil uro-génital de la chienne. Le petit diamètre et la grande longueur de l'endoscope TCI KARL STORZ favorisent l'accès au col de l'utérus et à l'utérus chez les chiennes de toute taille. Un canal opérateur intégré facilite l'introduction des instruments sous contrôle optique, comme par exemple lors d'une insémination artificielle, de biopsies, de l'aspiration de fluides vaginaux ou utérins, de l'irrigation et de l'extraction de corps étrangers.



Alain FONTBONNE, DVM, PhD, Dip. ECAR, responsable du Centre d'Etude en Reproduction des Carnivores (CERCA) à l'école Nationale Vétérinaire d'Alfort, Paris, France, pratique une insémination transcervicale sur une chienne. Il est assisté de Paulo Borges, DVM et de Cindy Maenhoudt, DVM, Dip. ACT, Dip. ECAR.

Comparée à une insémination chirurgicale, une insémination transcervicale endoscopique (TCI) n'est pas douloureuse, est moins invasive et ne nécessite pas de soins postopératoires. La TCI est une méthode simple qui s'effectue sans anesthésie.

### Domaines d'application:

- Visualisation du vagin, du col de l'utérus et de l'utérus
- Insémination transcervicale (TCI) – Possibilité de procéder à plusieurs inséminations lors de la période fertile
- Diagnostic et possibilité de traitement des anomalies vaginales (septum, sténoses et adhérences)
- Visualisation de la paroi vaginale et du col de l'utérus lors de la TCI, gestion des affections éventuelles (cervicite) susceptibles d'entraver la réussite d'une TCI
- Biopsie de masses présentes dans le vagin, le col de l'utérus et l'utérus
- « Flushing » de l'utérus pour récolter des échantillons cytologiques ou bactériologiques
- Diagnostic de rétention placentaire ou fœtale post-partum et possibilité d'extraction
- Diagnostic d'une dystocie par obstruction



Introduction de l'endoscope dans le vagin – en maintenant le doigt à l'extrémité de l'endoscope, on évite une introduction involontaire dans le méat urinaire.

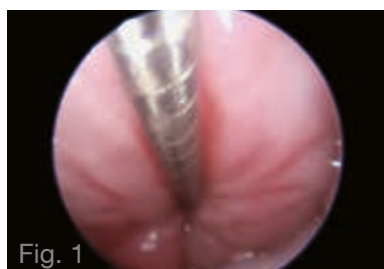


Fig. 1

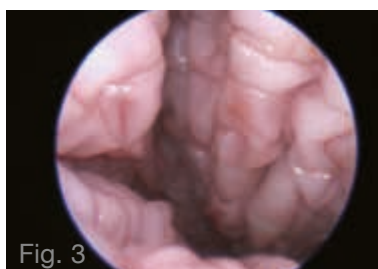


Fig. 3

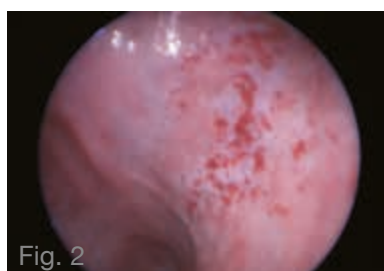


Fig. 2

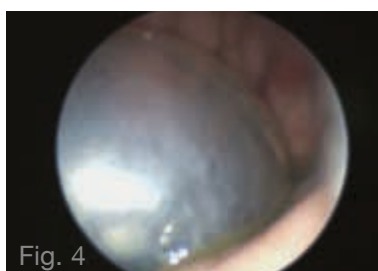


Fig. 4

**Fig. 1:** Cathétérisation cervicale dans le cadre d'une insémination artificielle ou d'une intervention diagnostique, par exemple une biopsie utérine

**Fig. 2:** Hystérocopie : présence de pétéchie sur l'endomètre (signes éventuels d'une endométrite installée)

**Fig. 3:** Paroi vaginale lors de l'œstrus : présence de plis vaginaux anguleux

**Fig. 4:** Visualisation de la poche amniotique dans le vagin crânial lors du stade 1 de la mise bas chez une chienne au stade 1 du processus de mise bas

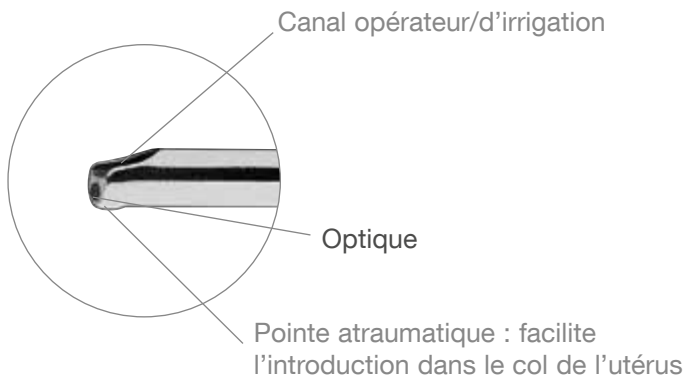
# Hystéroscope/Endoscope TCI

## Caractéristiques particulières :

- **Chemise distale atraumatique avec pointe arrondie**
- **Le petit diamètre de chemise et la longueur spécifique facilitent le passage du col de l'utérus chez les chiennes de petite et grande taille**
- **Le grand canal opérateur permet d'utiliser des instruments rigides et des cathéters de 5 Charr. max.**
- **2 raccords d'irrigation en angle droit**
- **L'oculaire coudé rigide facilite le travail et simplifie l'introduction de cathéters et instruments**

## Détails techniques:

Pointe distale:	8 Charr.
Chemise:	9,5 Charr., conique, 1 niveau 9,5 – 13,5 Charr.
Canal opérateur:	6 Charr., à utiliser avec des instruments jusqu'à 5 Charr.
Optique:	système à fibre optique KARL STORZ, direction de visée 6°
Longueur:	43 cm
Oculaire:	coudée, rigide



63002 LA **Hystéroscope/Endoscope TCI,**  
longueur 43 cm, **autoclavable**



27001 G

## Les accessoires suivants sont compris dans la livraison :

- |          |  |
|----------|--|
| 27001 G  | <b>Port d'entrée pour instruments avec système d'étanchéité et verrouillage rapide</b> |
| 27550 N  | <b>Joint,</b> pour ports instrumentaux 27001 G, paquet de 10                           |
| 27001 RA | <b>Adaptateur de nettoyage,</b> pour port instrumentaux 27001 G                        |

## Instruments optionnels



27425 F

**Pince pour préhension de calculs fragmentés**, rigide, deux mors mobiles, 5 Charr., longueur 60 cm



27425 P

**Pince pour préhension de calculs volumineux et fragmentés**, rigide, deux mors mobiles, 5 Charr., longueur 60 cm



27425 Z

**Pince à biopsie**, rigide, deux mors mobiles, 5 Charr., longueur 60 cm



67023 VK

**Sonde à panier**, souple, 5 Charr., longueur 60 cm comprenant:  
**Poignée à trois anneaux**  
**Paniette**  
**Gaine spiralée**



27651 UB

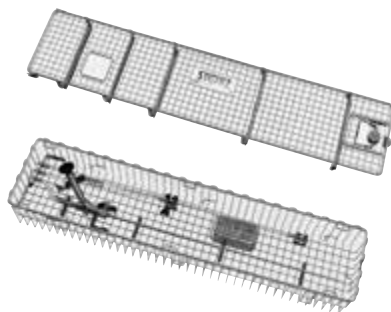
**Brosse de nettoyage**, ronde, souple, diamètre extérieur 2,2 mm, pour canaux opérateurs de diamètre 0,8 – 2 mm, longueur 60 cm



63002 MK

**Cathéter TCI**, 5 Charr., longueur 70 cm

## Panier de nettoyage, stérilisation et stockage



39501 X

**Panier de nettoyage, stérilisation et stockage**, avec adaptateur de nettoyage intégré pour raccord à un équipement de nettoyage et de désinfection (RDA), avec couvercle, panier pour pièces détachées 39501 XS et porte-optique en silicone, dimensions extérieures (l x p x h) : 644 x 150 x 80 mm

## Système vidéo complet portable

### Cinq appareils – une unité compacte

Cet appareil « tout-en-un » réunit toutes les fonctions nécessaires à l'imagerie en endoscopie : caméra, source de lumière, écran, pompe d'insufflation et enregistrement d'images.

TELE PACK VET X LED est compatible avec tous les endoscopes c'est à dire les endoscopes vidéo, les optiques rigides, les fibroscopes et les exoscopes.



RP 100 S1     **TELE PACK VET X LED**, unité vidéo endoscopique à utiliser avec les têtes de caméra monopuces KARL STORZ TELECAM, la tête de caméra vidéo vétérinaire et les endoscopes vidéo, avec source de lumière LED de type xénon, pompe d'insufflation et module de traitement numérique de l'image intégrés, écran TFT LCD de 15" avec rétroéclairage LED et module de sauvegarde USB/SD, système de couleurs  
PAL/NTSC, alimentation 100 – 240 V~, 50/60 Hz  
comprenant :  
**Clé USB, 32 Go**  
**Cordon secteur**  
**Cordon secteur pour USA**  
**Mallette**

RP 100 S2     **Idem**, sans mallette

**Accessoires optionnels, voir ENDOWORLD® VET 36, TELE PACK VET X LED**

## Tête de caméra



20 2120 30  
20 2121 30

PAL  
NTSC

Tête de caméra monopuce  
TELECAM

Système de couleurs PAL/NTSC, immergeable, stérilisable au gaz, objectif à zoom parfocal intégré, f = 25 – 50 mm (2x), 2 touches de fonction programmables

Autres têtes de caméra, voir **ENDOWORLD® VET 36, TELE PACK VET X LED**

## Câble de lumière à fibre optique



69495 NA **Câble de lumière à fibre optique**, à raccord droit, diamètre 3,5 mm, longueur 230 cm

## Adaptateurs



20030030 **Adaptateur**, avec raccord d'insufflation



610 AFT **Set de tuyau en silicone**, avec un adaptateur LUER-Lock femelle et un adaptateur LUER-Lock mâle, **autoclavable**, longueur 250 cm

Dates et programmes de nos ateliers pratiques sur  
<http://go.karlstorz.com/eventsVET>





**STORZ**  
KARL STORZ—ENDOSKOPE

THE DIAMOND STANDARD



KARL STORZ SE & Co. KG  
Dr.-Karl-Storz-Straße 34, 78532 Tuttlingen/Allemagne  
Postbox 230, 78503 Tuttlingen/Allemagne  
Téléphone : +49 (0)7461 708-0  
Téléfax : +49 (0)7461 708-105  
E-Mail : [vet@karlstorz.com](mailto:vet@karlstorz.com)  
[www.karlstorz.com](http://www.karlstorz.com)