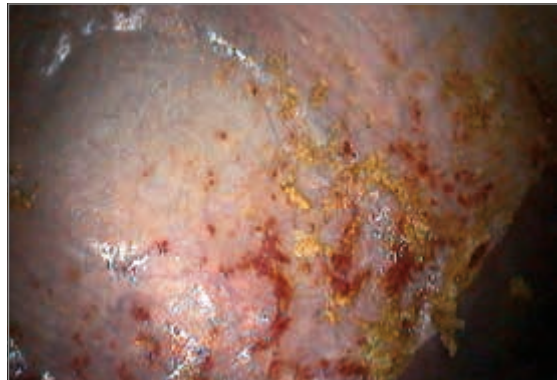


## Videoendoskope für Großtiere



# Videoendoskope für die Veterinärmedizin von KARL STORZ

ein neuer Maßstab für Bildqualität und Vielseitigkeit



Mit den neuen Videoendoskopen setzt KARL STORZ neue Maßstäbe in der Bildqualität. Der Einsatz der neuesten Entwicklungen in der Digitaltechnik sowie hochauflösende CCD-Chips und eine verbesserte Optik ermöglichen eine in der Endoskopie einzigartige Bildschärfe. Durch den Einsatz zweier entgegengesetzter Lichtträger und eines intelligenten Digitalprozessors wird eine gleichmäßige Bildhelligkeit, auch unter schwierigen Lichtverhältnissen, erzielt.

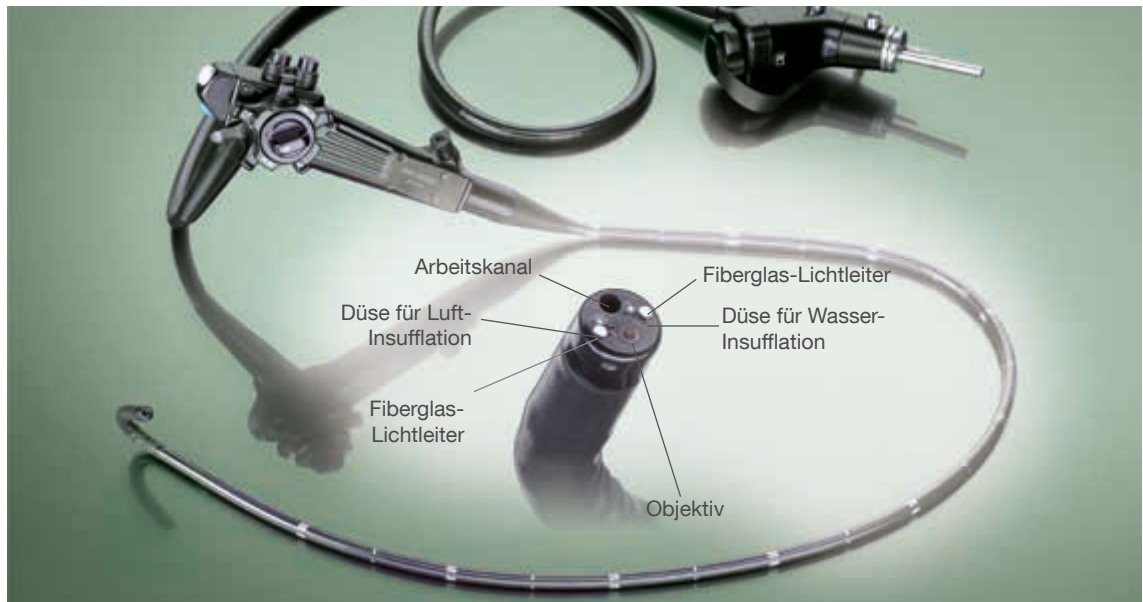
Die in einer Vielzahl von Größen erhältlichen KARL STORZ Videoendoskope für die Veterinärmedizin eignen sich für zahlreiche Anwendungen bei Großtieren: Gastroskopie, Ösophagoskopie, Tracheoskopie, Hysteroskopie, Urethrocystoskopie, Rhinoskopie, Pharyngoskopie und Laryngoskopie

## Besondere Merkmale:

- Hohe Auflösung, farbgetreue Bilder
- Große Tiefenschärfe 2 – 200 mm
- Langlebige Technik
- Gleichmäßige Bildhelligkeit auch unter schwierigen Lichtverhältnissen
- Lichtstarke 140°-Weitwinkeloptiken
- Weiterentwickelte, leicht bedienbare Steuerung
- Optimale Platzierung der Steuerungsfunktionen
- Verwindungssteifer graduierter Einführschaft mit aktiven und passiven Abschnitten für die optimale Handhabung
- Optimale Instrumentenpassage, auch bei extremen Winkeln
- Robuster Versorgungsschaft mit Standardanschlüssen

## Videoendoskope für Großtiere

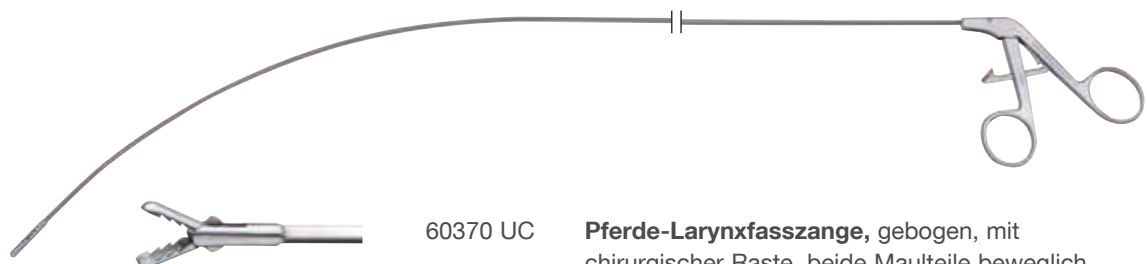
vielseitig, robust, anwenderfreundlich



Flexible Videoendoskope	Schaft Ø	Nutzlänge	Arbeitskanal Ø	Abwinkelung auf	ab	links/rechts
60914 PKSK / NKSK	9,7 mm	1400 mm	2,8 mm	180°/200°	100°	120°
60118 PKSK / NKSK	10,4 mm	1800 mm	2,8 mm	180°/200°	100°	120°
60125 PKSK / NKSK	10,4 mm	2500 mm	2,8 mm	180°/200°	100°	120°
60130 PKSK / NKSK	10,4 mm	3000 mm	2,8 mm	180°/200°	100°	120°
60332 PKSK / NKSK	13 mm	3250 mm	3,4 mm	180°/200°	140°	120°

## Pferde-Larynxfasszange

zur Verwendung mit Videoendoskopen



60370 UC

**Pferde-Larynxfasszange**, gebogen, mit chirurgischer Raste, beide Maulteile beweglich, Maulbreite 4 mm, Schaftdurchmesser 2,5 mm, Länge 60 cm

Wiederverwendbare Instrumente und Instrumente zum Einmalgebrauch, siehe Katalog  
ENDOSKOPIE IN DER TIERMEDIZIN – GROSSTIERE.

## Einer der kleinsten Videoendoskopietürme der Welt



# Videoprozessor und XENON Lichtquelle

## Videoprozessor

Der Aufbau der KARL STORZ Videoprozessoren basiert auf der neuesten digitalen Technologie. Die rauschfreien Bilder zeigen eine verbesserte Auflösung und ermöglichen so die Darstellung selbst feinsten Gewebestrukturen. Die deutlich verbesserte Farbwiedergabe ermöglicht eine in der flexiblen Endoskopie einzigartige Bildqualität. Ein optional erhältlicher Kamerakopf kann mit jedem Fiberskop oder starren Endoskop verbunden werden.



### Besondere Merkmale:

- Hohe Auflösung
- Einfache Bedienung
- Hohe Lichtempfindlichkeit
- Individuelle Kontrast- und Helligkeitsanhebung
- Weißabgleich mit Speicherfunktion
- Standbildfunktion
- Einfache Dokumentation über das AIDA® System

## XENON Lichtquelle

Die KARL STORZ XENON 100 Lichtquelle ist leise, einfach zu bedienen und bietet eine hohe Lichtausbeute bei einer kompakten Gerätegröße. Sie enthält eine regelbare Insufflationspumpe, die durch den einfach zu wechselnden Luftfilter höchsten hygienischen Ansprüchen gerecht wird. Der Wechsel der Lampe ist in wenigen Schritten möglich. Die KARL STORZ XENON 100 eignet sich auch zur Verwendung mit starren Endoskopen und Fiberskopen.

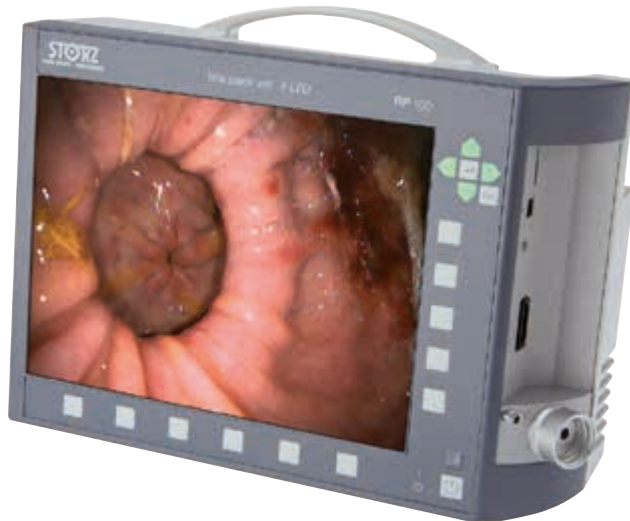
### Besondere Merkmale:

- Optimale Lichtausbeute
- Elektronisch verstellbare Lichtintensität
- Leistungsstarker Luftfilter mit geringer Geräusentwicklung
- Keine Überhitzung der Umgebung
- Spezialblende leitet das Licht auf das Sichtfeld
- Neuer Hitzeschutzfilter verbessert die Lichtausbeute um bis zu ca. 20%
- Problemloser Lampenwechsel
- Integrierte Insufflationspumpe
- Hohe Lichtintensität

## Mobiles Video-Komplettsystem

### Fünf Geräte in einer kompakten Einheit

Das leistungsstarke, All-in-One-Gerät vereint alles, was in der Endoskopie zur Bildgebung benötigt wird: Kamera, Lichtquelle, Monitor, Insufflationspumpe und Bildspeicherung. Der TELE PACK VET X LED ist kompatibel zu allen Endoskopen, einschließlich Videoendoskopen, starren Endoskopen, Fiberskopen und Exoskopen.



RP 100 S1 **TELE PACK VET X LED**, endoskopische Videoeinheit für den Betrieb mit KARL STORZ TELECAM Ein-Chip-Kameraköpfen, Veterinary Video Kamerakopf und Videoendoskopen, inklusive LED-Lichtquelle auf Xenon-Niveau, mit integrierter Insufflationspumpe und integriertem digitalen Bildprozessormodul, 15" LCD TFT-Monitor mit LED-Backlight, USB/SD-Speichermodule, Farbsysteme PAL/NTSC, Betriebsspannung 100 – 240 VAC, 50/60 Hz  
einschließlich:  
**USB-Stick, 32 GB**  
**Netzkabel**  
**Netzkabel, US-Zentralstecker**  
**Koffer**

RP 100 S2 **Desgleichen**, ohne Koffer

Weitere Optionen für Kameraköpfe siehe ENDOWORLD® VET 36, TELE PACK VET X LED

## Kamerakopf



20 2120 30  
20 2121 30

PAL  
NTSC

TELECAM  
Ein-Chip-Kamerakopf

Farbsystem PAL/NTSC, einlegbar, gassterilisierbar, mit integriertem Parfocal Zoom-Objektiv,  $f = 25 - 50$  mm (2x), 2 frei programmierbare Kamerakopftasten

Weitere Optionen für Kameraköpfe siehe ENDOWORLD® VET 36, TELE PACK VET X LED

## Fiberglas-Lichtkabel



69495 NA **Fiberglas-Lichtkabel**, mit geradem Anschluss,  $\varnothing$  3,5 mm, Länge 230 cm

## Adapter



495 KS **Adapter**, für Standard KARL STORZ Fiberglas-Lichtkabel (nicht 495 NCS)



Termine für geplante Workshops finden Sie unter:  
<http://go.karlstorz.com/eventsVET>



THE DIAMOND STANDARD

KARL STORZ SE & Co. KG  
Dr.-Karl-Storz-Straße 34, 78532 Tuttlingen/Germany  
Postfach 230, 78503 Tuttlingen/Germany  
Telefon: +49 (0)7461 708-0  
Telefax: +49 (0)7461 708-105  
E-Mail: [vet@karlstorz.com](mailto:vet@karlstorz.com)  
  
[www.karlstorz.com](http://www.karlstorz.com)