

Endoscopie chez les NAC

Set pour oiseaux,
reptiles, amphibiens, petits animaux
domestiques et poissons



L'endoscopie – une technique indispensable pour les spécialistes NAC

Diagnostic de pathologies pour les organes et régions anatomiques suivantes :

Cœur
Poumon
Sacs aériens
Proventricule
Gésier
Intestins
Pancréas
Rate
Glandes surrénales
Reins
Voies urinaires
Organes génitaux

Œsophage
Goitre
Cloaque
Trachée
Trompe d'Eustache
Corps gras
Vessie natatoire
Cavité vestibulaire
Dents
Gorge
Foie

Interventions endoscopiques :

Cœlioscopie
Biopsie
Sexage
Prélèvement par irrigation
Retrait de corps étrangers
Examen endoscopique de la membrane cloacale
Cystoscopie
Rhinoscopie
Otoscopie
Vaginoscopie
Aide à l'intubation
Thoracoscopie
Arthroscopie
Chirurgie minimale invasive
Chirurgie Laser et HF
Biopsies à aiguille fine
Gastrosocopie
Curetages et lavages thérapeutiques de lésions
Salpingectomie, Ovariectomie et Orchidectomie
Examen de la cavité buccale et parage dentaire



En raison de l'anatomie fine et fragile des NAC, l'endoscopie s'impose comme la technique d'examen de choix. C'est précisément les avantages qu'apportent le grossissement optique, la luminosité et la pratique d'interventions mini-invasives qui ont conduit à l'acceptation de l'endoscopie comme technique de diagnostic courante chez les oiseaux, les reptiles, les amphibiens, les petits animaux domestiques et les poissons.

Témoignages de vétérinaires

- « Cette méthode m'offre plus de sécurité dans la pratique de mon métier »
- « J'ai le sentiment de pouvoir discerner des détails que d'autres méthodes ne m'auraient pas permis de voir »
- « Nous savons tous que seule une biopsie peut fournir un diagnostic précis et définitif »
- « Ma renommée grandit et j'ai une plus grande clientèle »
- « Comment pourrais-je exercer mon métier SANS l'endoscopie ? »

Fig 1 :
Tortue, ovaire immature

Fig 2 :
Iguane, testicule et vas deferens

Fig 3 :
Iguane, œsophage avec irrigation

Fig 4 :
Furet, vue crâniale de l'abdomen

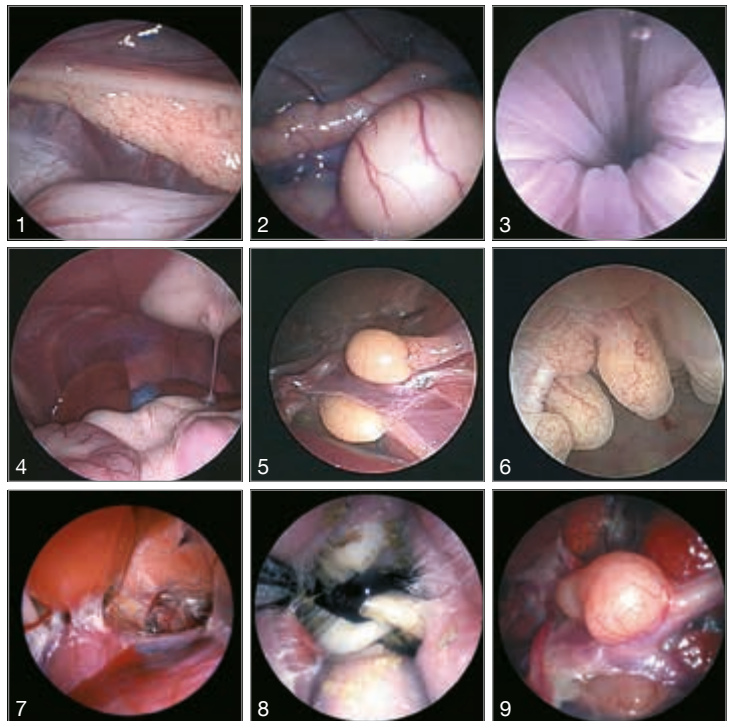
Fig 5 :
Grande perruche à tête brune, testicule

Fig 6 :
Cacatoès blanc, lymphome cloacal

Fig 7 :
Amazone, poche d'air crânio-thoracale

Fig 8 :
Cochon d'Inde, anomalie de la position des dents

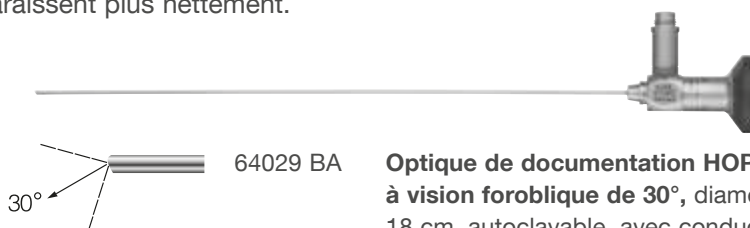
Fig 9 :
Amazone, testicule



Images endoscopiques avec l'aimable autorisation des
Dr Stephen Hernandez-Divers, University of Georgia (1, 2, 3);
Dr Michael Murray, Monterey Bay Aquarium (4, 5, 6) et
Dr Michael Taylor, University of Guelph (7, 8, 9).

Optique rigide universelle, 2,7 mm

La nouvelle optique fournit une image grand format de qualité améliorée et sur laquelle les détails apparaissent plus nettement.



64029 BA

Optique de documentation HOPKINS® grand champ à vision foroblique de 30°, diamètre 2,7 mm, longueur 18 cm, autoclavable, avec conduction de la lumière par fibre optique incorporée, code couleur : rouge

Chemise d'examen et de protection

- Protège l'optique pendant l'examen



64018 US

Chemise d'examen et de protection, diamètre 3,5 mm, longueur utile 17 cm, à utiliser avec l'optique HOPKINS® 64019 BA

Chemise d'examen

- Permet l'utilisation d'instruments souples de 5 Charr.

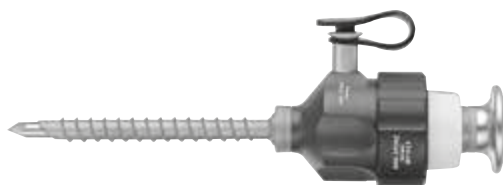


67065 CVK

Chemise d'examen pour oiseaux, 14,5 Charr., longueur utile 14 cm, avec canal opérateur de 5 Charr. et 2 robinets comprenant :
Chemise d'examen pour oiseaux
Mandrin, mousse

Trocart 3,9 mm, à utiliser avec l'optique 64019 BA et la chemise de protection 64018 US

- Pour laparoscopie à 2 points de ponction et plus



62117 GK

Trocart, à pointe pyramidale, avec raccord LUER-Lock pour insufflation, diamètre 3,9 mm, longueur utile 5 cm, code couleur : rouge comprenant :
Chemise de trocart, filetée
Mandrin de trocart
Valve à feuillet en silicone

Instruments à utiliser avec la chemise d'examen 67065 CV



67161 Z

Pince à biopsie, souple, ovale, deux mors mobiles, 5 Charr., longueur 34 cm

Une pince à biopsie multi-usage : pour biopsies profondes au moyen d'une incision longitudinale. Egalement utile pour le prélèvement de fragments de résection et de résidus tissulaires.



67161 T

Pince à préhension, souple, deux mors mobiles, 5 Charr., longueur 34 cm

Une pince à préhension standard à grandes stries. Particulièrement adaptée à la préhension d'objets moyens à grands et pour le retrait de fragments d'excision et de résidus tissulaires.



62501 EK

Ciseaux, souples, un mors mobile, 4 Charr., longueur 34 cm

Les ciseaux sont un composant essentiel du set d'instruments chirurgicaux. Ils permettent d'inciser aisément les sacs aériens, la membrane péritonéale et la membrane pleurale.



67071 X

Aiguille, souple, avec tuyau extérieur, diamètre extérieur total 1,5 mm, longueur du tuyau 31 cm, diamètre extérieur aiguille 0,7 mm

Utilisée pour l'injection, l'aspiration et l'irrigation



67159 L

Anse de polypectomie, 5 Charr., longueur 32 cm, unipolaire,

comprenant :

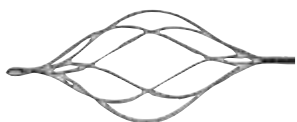
Poignée

Gaine

Anse

Adaptateur

Utilisée pour l'ovarectomie et l'orchidectomie chez les oiseaux et les reptiles.



67023 VK

Sonde à panier, souple, 5 Charr., longueur 60 cm

comprenant :

1x **Poignée à 3 anneaux**

1x **Panier**

1x **Gaine spiralée**

Instrument idéal pour extraire les objets de forme arrondie.



67772 A

Electrode aiguille, unipolaire, 5 Charr., longueur 53 cm

En association avec un générateur HF, l'aiguille peut être utilisée pour l'incision et la coagulation de structures tissulaires.

Pince d'après BLAKESLEY

- Pour rabotage des molaires chez les lapins et les rongeurs



69101

Pince d'après BLAKESLEY, droite,
taille 1 (3,5 mm), longueur utile 11 cm

Optique rigide universelle

- Optique opératoire pour laparoscopie, cystoscopie, rhinoscopie et examen endoscopique de la membrane cloacale chez les animaux exotiques de petite taille



67030 BA

Optique opératoire de 30°, 9,5 Charr., longueur utile 14 cm, **autoclavable**, avec conduction de la lumière par fibre optique incorporée, canal opérateur de 3 Charr. et 2 raccords LUER-Lock
code couleur : rouge

Instruments à utiliser avec l'optique opératoire pour diagnostic 67030 BA



61071 ZJ **Pince à biopsie**, deux mors mobiles, souple,
3 Charr., longueur 28 cm



61071 TJ **Pince à préhension**, deux mors mobiles, souple,
3 Charr., longueur 28 cm

Ces pinces fines sont utiles pour la pratique de coupes mousses ou la saisie de petits objets.

Optique miniature

- Pour trachéoscopie, cystoscopie et rhinoscopie chez les petits patients



62512

Optique miniature à vision directe de 0°, semi-rigide,
diamètre 1 mm, longueur 20 cm, avec conduction de la
lumière par fibre optique incorporée,
code couleur : vert

Insufflation



- 624325 01 **ENDO-ARTHROFLATOR-VET CO₂**,
alimentation 100 – 240 V~, 50/60 Hz
comprenant :
Cordon secteur
Cordon secteur pour USA
Set de tuyaux en silicone, stérilisables
Clé universelle
Filtre à gaz CO₂/N₂O, stérile, à usage unique, paquet de 10

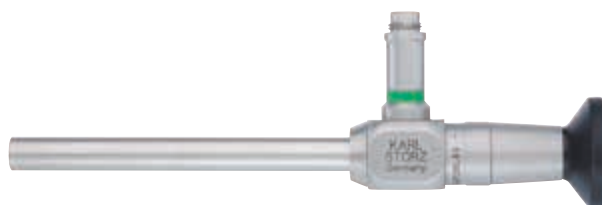


- 62120 J **Canule pour pneumopéritoine** d'après VERESS, avec canule
intérieure mousse à ressort, LUER-Lock, **autoclavable**,
diamètre 2,1 mm, longueur 10 cm

VITOM® 25



La colonne endoscopique s'utilise également en chirurgie ouverte. Le système VITOM® fournit des images nettes et agrandies des interventions ouvertes, ce qui est pratique en matière de formation, de sauvegarde d'images endoscopiques ou lors de la création de voies d'abord délicates.



609160 20 **Optique HOPKINS® VITOM® 25 HOPKINS® à vision directe de 0°**, distance de travail 25 – 75 cm, diamètre 10 mm, longueur 11 cm, **autoclavable**, avec conduction de la lumière par fibre optique incorporée, code couleur : vert



28272 RGC **Système de support, autoclavable**, à raccordement rapide KSLOCK, comprenant :

- Embase rotative** à fixer à la table d'opération, pour rails aux normes européennes et américaines, avec mâchoire de serrage latérale pour réglage de la hauteur et de l'angle d'ajustage du bras articulé
- Bras articulé**, version renforcée, en forme de L, plage d'orientation particulièrement large, avec mâchoire de serrage mécanique centrale pour cinq fonctions articulatoires, hauteur 48 cm, plage d'orientation 66 cm, à raccordement rapide KSLOCK (femelle)
- Mâchoire de serrage**, métallique, plage de serrage 16,5 à 23 mm, à raccordement rapide KSLOCK (mâle), à utiliser avec toutes les optiques KARL STORZ HOPKINS® à tête carrée

Unité vidéo endoscopique portable

5 appareils en une unité compacte

Cette unité « tout-en-un » réunit tout le matériel nécessaire à l'imagerie endoscopique : caméra, source de lumière, écran, pompe d'insufflation et sauvegarde d'images. TELE PACK VET X LED est compatible avec tous les types d'endoscope, endoscopes vidéo, optiques rigides, fibroscope et exoscopes.



RP 100 S1 **TELE PACK VET X LED**, unité vidéo endoscopique à utiliser avec les têtes de caméra monopuces KARL STORZ TELECAM, la tête de caméra vidéo vétérinaire et les endoscopes vidéo, avec source de lumière LED de type xénon, pompe d'insufflation et module de traitement numérique de l'image intégrés, écran TFT LCD de 15" avec rétroéclairage LED et module de sauvegarde USB/SD, système de couleurs PAL/NTSC, alimentation 100 – 240 V~, 50/60 Hz comprenant :

- Clé USB, 32 Go**
- Cordon secteur**
- Cordon secteur pour USA**
- Mallette**

RP 100 S2 **Idem**, sans mallette

Accessoires optionnels, voir ENDOWORLD® VET 36, TELE PACK VET X LED

Tête de caméra



20 2120 30
20 2121 30

PAL
NTSC

Tête de caméra monopuce
TELECAM

système de couleurs PAL/NTSC, immergeable, stérilisable au gaz, objectif à zoom parfocal intégré, $f = 25 - 50$ mm (2x), 2 touches de fonction programmables

Autres têtes de caméra, voir ENDOWORLD® VET 36, TELE PACK VET X LED

Câble de lumière à fibre optique



69495 NA **Câble de lumière à fibre optique**, à raccord droit, diamètre 3,5 mm, longueur 230 cm

Adaptateur



20030030 **Adaptateur**, avec raccord d'insufflation

Dates et programmes de nos ateliers pratiques sur
<http://go.karlstorz.com/eventsVET>





STORZ
KARL STORZ—ENDOSKOPE

THE DIAMOND STANDARD



KARL STORZ SE & Co. KG
Dr.-Karl-Storz-Straße 34, 78532 Tuttlingen/Allemagne
Postbox 230, 78503 Tuttlingen/Allemagne
Téléphone : +49 (0)7461 708-0
Téléfax : +49 (0)7461 708-105
E-Mail : vet@karlstorz.com
www.karlstorz.com