

Arthroscopie chez les petits animaux



Arthroscopie chez le chien



L'arthroscopie est la méthode standard utilisée dans la plupart des interventions chirurgicales pratiquées au niveau des articulations chez l'homme mais aussi chez le cheval. Grâce aux progrès récents dans le développement des instruments et des techniques opératoires, l'arthroscopie est toujours plus fréquemment mise à profit dans la chirurgie articulaire chez le chien. Les avantages qu'elle présente par rapport à l'arthrotomie conventionnelle résident, entre autres, dans l'accès plus aisé vers les structures articulaires, la possibilité d'une évaluation plus précise des lésions, les possibilités d'irrigation thérapeutiques et la guérison plus rapide de l'animal. Pour le développement des instruments décrits dans cette brochure, KARL STORZ a collaboré pendant de nombreuses années avec les vétérinaires les plus réputés.

Domaines d'application – Patte avant

Épaule

- Lésions ostéocondrales (ostéocondrite disséquante - OCD, fractures articulaires du bord cotylien)
- Sub-luxation de l'épaule
- Examen de luxation de l'épaule
- Lésions du tendon du biceps, tendinite, ruptures partielles ou complètes
- Ténosynovite du tendon du biceps
- Biopsies synoviales
- Fragments cartilagineux libres
- Arthrite septique
- Lésions du bourrelet glénoïdien
- Tendinite, rupture des tendons du muscle sous-scapulaire
- Traitement de l'apophyse isolée du coude
- Ablation de fragments cartilagineux libres
- Synovectomie
- Blessures articulaires
- Arthrite septique
- Douleurs de l'épaule d'origine inconnue

Carpe

- Fractures cartilagineuses
- Fractures carpiennes non disloquées (radius distal, os radial du carpe)
- Trauma carpien
- Biopsies synoviales
- Arthrite septique

Coude

- Excision des fragments de l'apophyse coronoïde
- Ostéocondrite disséquante du condyle huméral
- Traitement de l'arthrite du coude

Domaines d'application – Patte arrière

Hanche

- Lésions du bourrelet
- Fragments cartilagineux libres
- Blessures articulaires
- Examen préopératoire de la dysplasie coxo-fémorale avant une triple ostéotomie pelvienne (TOP)
- Examen postopératoire de la TOP
- Examen postopératoire du traitement de luxations et de fractures de la hanche
- Arthropathies dégénératives
- Arthrite septique
- Ostéochondromatose
- Rupture du ligament de la tête fémorale

Genou

- Examen préopératoire de ruptures de ligaments croisés
- Genou robuste ostéoarthritique sans inflammation
- Lésions du muscle extenseur digital commun
- Lésions du ligament poplité
- Fissure partielle du ligament croisé antérieur
- Examen postopératoire d'une reconstruction du ligament croisé
- Différenciation entre rupture des ligaments croisés antérieur et postérieur
- Lésions cartilagineuses (fractures, OCD)
- Diagnostic de lésions en rapport avec une rupture traumatique du ligament croisé
- Arthrite septique
- Biopsie synoviale (polyarthrite, synovite)
- Tumeurs articulaires

Tarse

- Excision de fragments d'ostéochondrite disséquante du talus
- Arthrite tarsale
- Instabilité tarso-crutale

Fig. 1

Rupture complète du tendon du biceps

Fig. 2

Compartiment médian avec destruction du ménisque médian du genou

Fig. 3

Ligament de la tête fémorale (capitis femoris) normal sur le condyle

Fig. 4

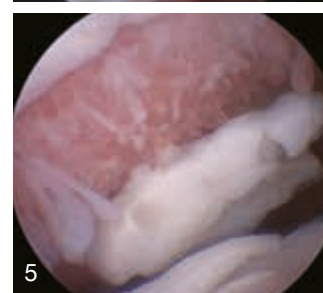
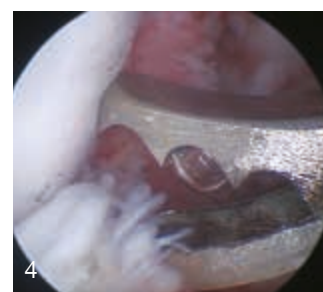
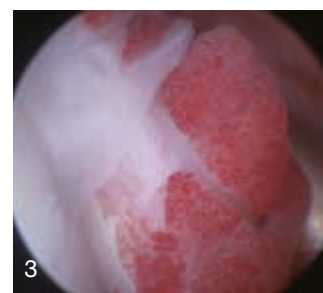
Ostéochondrite disséquante (OCD) du talus

Fig. 5

Libération du ménisque médian

Fig. 6

Lambeau OCD de l'épaule

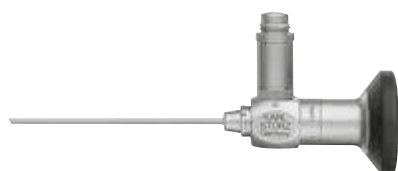


Images endoscopiques avec l'aimable autorisation du Dr. Timothy C. McCarthy

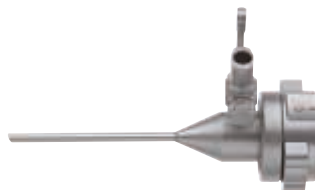
Arthroscopes

Optique 1,9 mm, diamètre de chemise 2,5 mm, longueur utile 4 cm

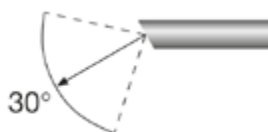
Grâce à son diamètre réduit et sa petite taille, cette optique est idéale pour le coude chez les petits chiens et les chats.



28305 BA



64306 S



28305 BA

Optique HOPKINS® à vision foroblique de 30°, diamètre 1,9 mm, longueur 6,5 cm, **autoclavable**, avec conduction de la lumière par fibre optique incorporée, code couleur : rouge

64306 S

Chemise d'arthroscope High Flow, avec verrouillage d'optique Snap-in, diamètre 2,5 mm, longueur utile 4 cm, 1 robinet fixe

A utiliser avec la chemise d'arthroscope 64306 S :

64306 BT **Mandrin**, mousse

64306 BS **Mandrin**, coupant

Optique 2,4 mm, diamètres de chemise 3,2 mm et 3,5 mm, longueurs utiles 6,5 cm et 8,5 cm

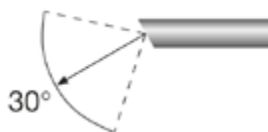
Cette optique universelle est utilisable dans de nombreuses articulations, chez des animaux de tailles différentes.



64300 BA



28303 BS



64300 BA

Optique HOPKINS® à vision foroblique de 30°, grand angle, diamètre 2,4 mm, longueur 10 cm, **autoclavable**, avec conduction de la lumière par fibre optique incorporée, code couleur : rouge

28303 BS

Chemise d'arthroscope High Flow, avec verrouillage d'optique Snap-in, diamètre 3,2 mm, longueur utile 8,5 cm, 1 robinet fixe

28303 DS

Chemise d'arthroscope High Flow, avec verrouillage d'optique Snap-in, diamètre 3,5 mm, longueur utile 6,5 cm, 2 robinets rotatifs

A utiliser avec les chemises d'arthroscope 28303 BS et 28303 DS :

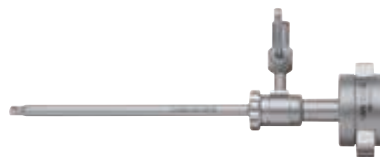
28302 BV **Mandrin**, mousse

Optique 2,7 mm, diamètre de chemise 4 mm, longueur utile 7,5 cm

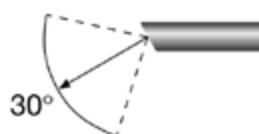
De diamètre identique à celui de l'optique multifonction rigide, cette optique est plus courte et donc mieux adaptée aux gestes arthroscopiques.



67208 BA



64133 S



67208 BA

Optique HOPKINS® à vision foroblique de 30°, diamètre 2,7 mm, longueur 11 cm, **autoclavable**, avec conduction de la lumière par fibre optique incorporée, code couleur : rouge

64133 S

Chemise d'arthroscope, avec verrouillage d'optique Snap-in, diamètre 4 mm, longueur utile 7,5 cm, avec 1 robinet, rotatif, à utiliser avec l'optique HOPKINS® de 30° et les mandrins 64133 BC/BT

A utiliser avec la chemise d'arthroscope 64133 S :

64133 BC **Mandrin**, mousse

64133 BT **Mandrin**, coupant

Optique 4 mm, diamètre de chemise 5,5 mm, longueur utile 6,5 cm

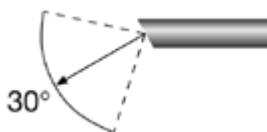
Adaptée à l'endoscopie du genou chez la plupart des chiens, cette optique courte offre un format d'image large.



64728 BWA



64126 KR



64728 BWA

Optique HOPKINS® grand champ à vision foroblique de 30°, grand angle, diamètre 4 mm, longueur 12 cm, **autoclavable**, avec conduction de la lumière par fibre optique incorporée, code couleur : rouge

64126 KR

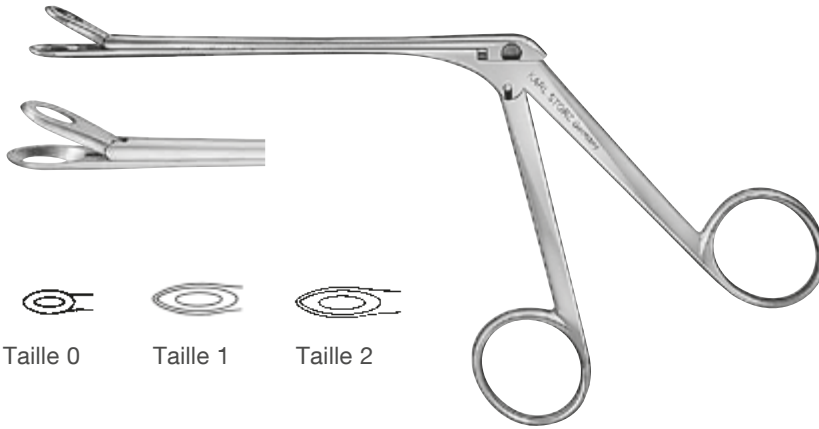
Chemise d'arthroscope, avec verrouillage d'optique Snap-in, diamètre 5,5 mm, longueur utile 6,5 cm, avec 1 robinet, rotatif, à utiliser avec l'optique HOPKINS® de 30° 64728 BWA et le mandrin 64129 BT, code couleur : bleu

A utiliser avec la chemise d'arthroscope 64126 KR :

64129 BT **Mandrin**, semi-coupant

Instruments standard

Pinces



- 69100 **Pince** d'après BLAKESLEY, droite, longueur utile 11 cm, taille 0 (3,0 mm)
69101 **Idem**, taille 1 (3,5 mm)
69102 **Idem**, taille 2 (4,0 mm)



- 634824 **Pince** d'après STRÜMPEL, mors cuillère ovales et fenestrés, droite, largeur 2,5 mm, longueur utile 12,5 cm



- 28171 AGN **Pince à préhension SILGRASP® à mors brochet**, chirurgicale, mors droits, diamètre de chemise 3 mm, droite, poignée avec raccord pour nettoyage, longueur utile 12 cm



- 64302 U **Pince à préhension**, 2 mm, longueur utile 10 cm

Palpeurs



64145 S **Palpeur et rétracteur**, gradué, diamètre 3,5 mm, longueur du crochet 2 mm, longueur utile 8 cm



64302 S **Palpeur**, gradué, diamètre 1,5 mm, longueur utile 7,5 cm, longueur du crochet 1 mm

Ostéotome



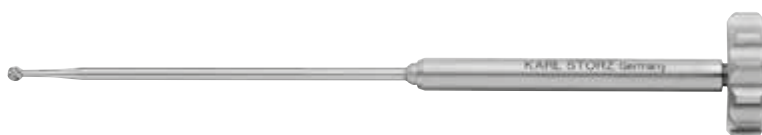
64104 **Ostéotome**, plat, largeur, 4 mm

Curettes coupantes



64611 **Curette coupante**, taille 0, longueur 21 cm
64640 **Idem**, taille 0000

Fraises manuelles



64527 S **Fraise manuelle**, avec chemise, diamètre 2,7 mm, longueur 12 cm



64535 S **Idem**, diamètre 3,5 mm

Canule d'irrigation



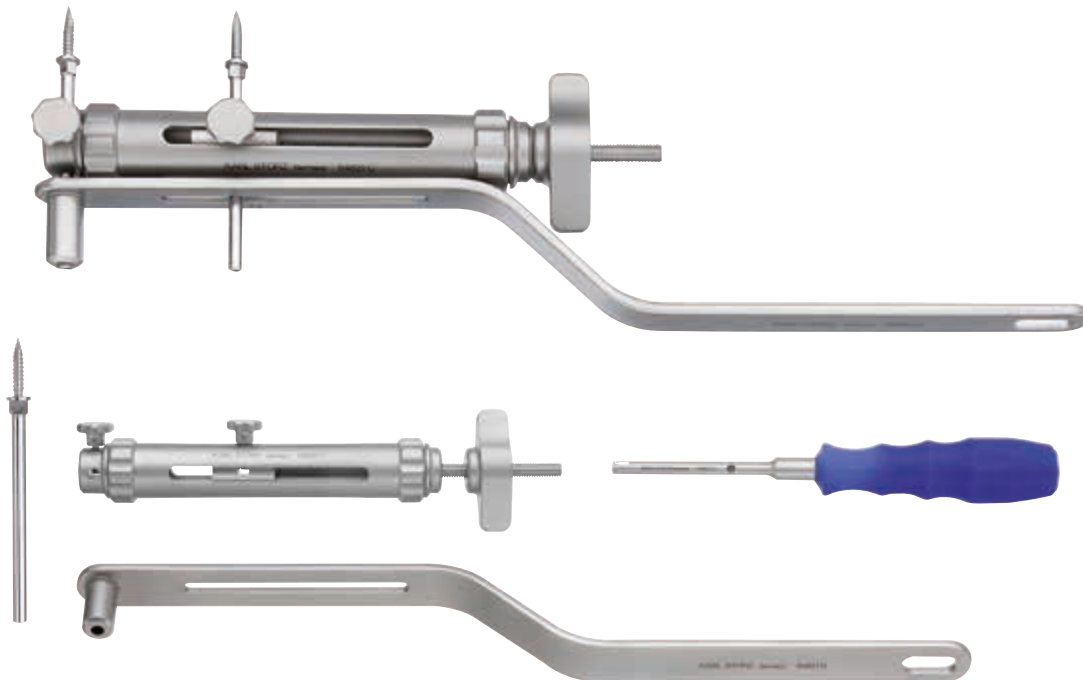
64146 T **Canule d'irrigation**, LUER-Lock, avec robinet, diamètre 3,2 mm, longueur 7 cm

Mandrin

28146 QB **Mandrin**, mousse, à utiliser avec la canule d'irrigation 64146 T

Distracteur LEIPZIG pour articulation du genou

Distracteur pour examen arthroscopique du ménisque médian chez le chien



64820 LSD **Distracteur Leipzig pour articulation du genou**
comprenant :
Distracteur
Vis de fixation, paquet de 6
Levier
Tournevis

64821 S **Vis de fixation**, paquet de 6

Dates et programmes de nos ateliers pratiques sur
<http://go.karlstorz.com/eventsVET>



VITOM® 25



La colonne endoscopique s'utilise aussi en chirurgie ouverte. Le système de support VITOM® contribue à fournir une vision agrandie des interventions ouvertes de tout type. En outre, il est particulièrement utile pour la formation, l'enregistrement d'images endoscopiques ou la création de voies d'abord délicates en chirurgie ouverte.



209160 20 **Optique HOPKINS® VITOM® 25 à vision directe de 0°**, distance de travail 25 – 75 cm, diamètre 10 mm, longueur 11 cm, **autoclavable**, avec conduction de la lumière par fibre optique incorporée, code couleur : vert



28272 RGC **Système de support, autoclavable**, à raccordement rapide comprenant :
Embase rotative, à fixer à la table d'opération, pour rails aux normes européennes et américaines
Bras articulé, version renforcée, en forme de L, à raccordement rapide KSLOCK (femelle)
Mâchoire de serrage, plage de serrage 16,5 à 23 mm

Accessoire optionnel :

28272 MR **Rail standard mobile** pour montage à la table d'opération en médecine vétérinaire et en laboratoire ou en chirurgie expérimentale
comprenant :
Plaque de soutien
2x **Serre-joint**
2x **Cale**

Systeme de shaver

UNIDRIVE® S III ARTHRO SCB

Le système multifonctionnel à moteur contribue à écourter l'intervention et à réduire la durée de l'anesthésie chez l'animal



28 723001-1 UNIDRIVE® S III ARTHRO SCB, avec écran couleur, commande via l'écran tactile, deux sorties moteur, module SCB intégré, alimentation 100 – 120/230 – 240 V~, 50/60 Hz comprenant :

Câble de raccordement SCB, longueur 100 cm
Cordon secteur

Pièce à main



28200 DX **Pièce à main de shaver DRILLCUT-X® ARTHRO,**
8000 min⁻¹ max., à utiliser avec UNIDRIVE® S III ARTHRO
SCB à partir de la version de logiciel 1.10

NE PAS nettoyer les pièces à main de shaver avec le vaporisateur universel

Accessoire optionnel

20012832 **Pédale de commande triple, plate,**
à utiliser avec POWERSHAVER SL

Lames de shaver à usage unique ou réutilisables, de formes et tailles différentes,
voir catalogue *Veterinary Endoscopy – Large Animals*

ENDOMAT® SELECT VET

La pompe d'irrigation KARL STORZ pour l'endoscopie vétérinaire



La pompe ENDOMAT® SELECT VET est destinée à l'irrigation/l'aspiration lors des traitements arthroscopiques chez les petits et grands animaux. La puissance d'irrigation et le volume de liquide affluant sont réglables par l'intermédiaire de l'écran tactile.

Utilisable dans toutes les disciplines vétérinaires, ENDOMAT® SELECT VET est une pompe à galets qui sert à fournir et à aspirer les liquides lors d'interventions chirurgicales diverses, comme par exemple laparoscopie, thoracoscopie, gastroscopie ou encore arthroscopie, effectuées auprès des petits et grands animaux.

Puisqu'il n'est possible d'utiliser qu'une seule fonction à la fois lors de l'intervention, il faut, lors de la programmation de l'appareil en vue de l'application prévue, sélectionner la fonction irrigation ou la fonction aspiration. Au cas où les deux fonctions sont indispensables au déroulement de l'intervention, comme lors de l'emploi d'un shaver par exemple, une pompe d'aspiration supplémentaire est nécessaire.

ENDOMAT® SELECT VET dispose de deux menus de configuration pré-programmés : VET SURG et VET ART. Le programme VET ART se présente sous la forme des deux sous-configurations suivantes :

ART SA

- Pression d'irrigation : 20 – 150 mmHg; intervalle : 10 mmHg
- Fonction « Boost » : 10 % - 20 % - 30 % - 40 %
- Débit : 1500 – 2000 – 2500 ml/min.

ART LA

- Pression d'irrigation : 20 – 400 mmHg; intervalle : 10 mmHg
- Fonction « Boost » : 10 % - 20 % - 30 % - 40 %
- Débit : 1500 – 2000 – 2500 ml/min.

Information nécessaire à la commande

Le fonctionnement de la pompe ENDOMAT® SELECT pour l'endoscopie vétérinaire implique le logiciel UP 609. Lors de la commande, veuillez mentionner explicitement le n° de réf. du module de pompe UP 210 ainsi que celui du module logiciel UP 609.



UP 210 **ENDOMAT® SELECT**, pompe d'irrigation/aspiration, cordon secteur inclus, alimentation 100 – 240 V~, 50/60 Hz

UP 609 **Logiciel VET pour ENDOMAT® SELECT**

Set de tuyaux à utiliser avec ENDOMAT® SELECT VET – ART SA et ART LA :



A usage unique

031523-10* **Set de tuyaux**, irrigation, PC, stérile, à usage unique, paquet de 10

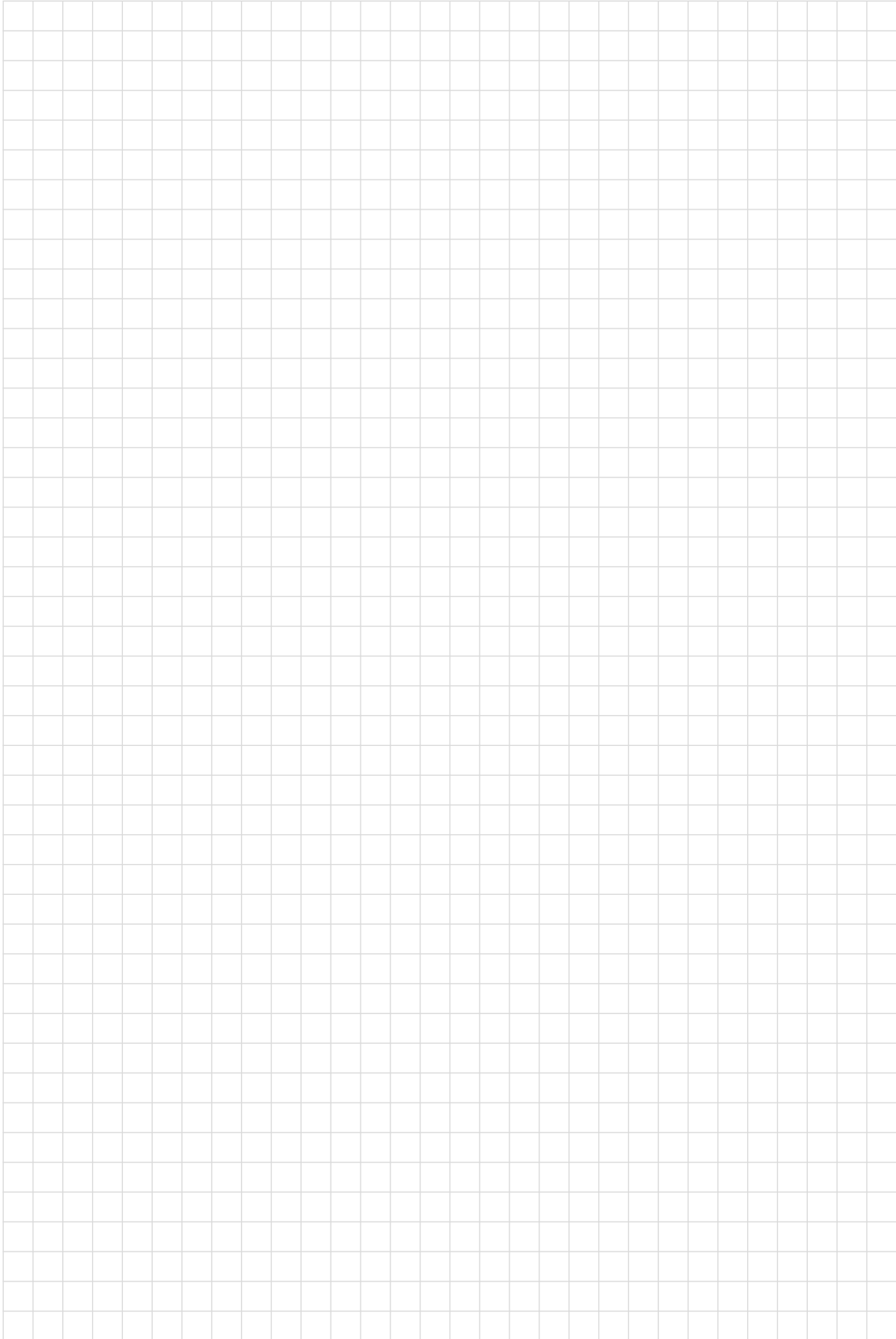
Réutilisable

UP 008 **Set de tuyau**, irrigation, PC, réutilisable, stérilisable

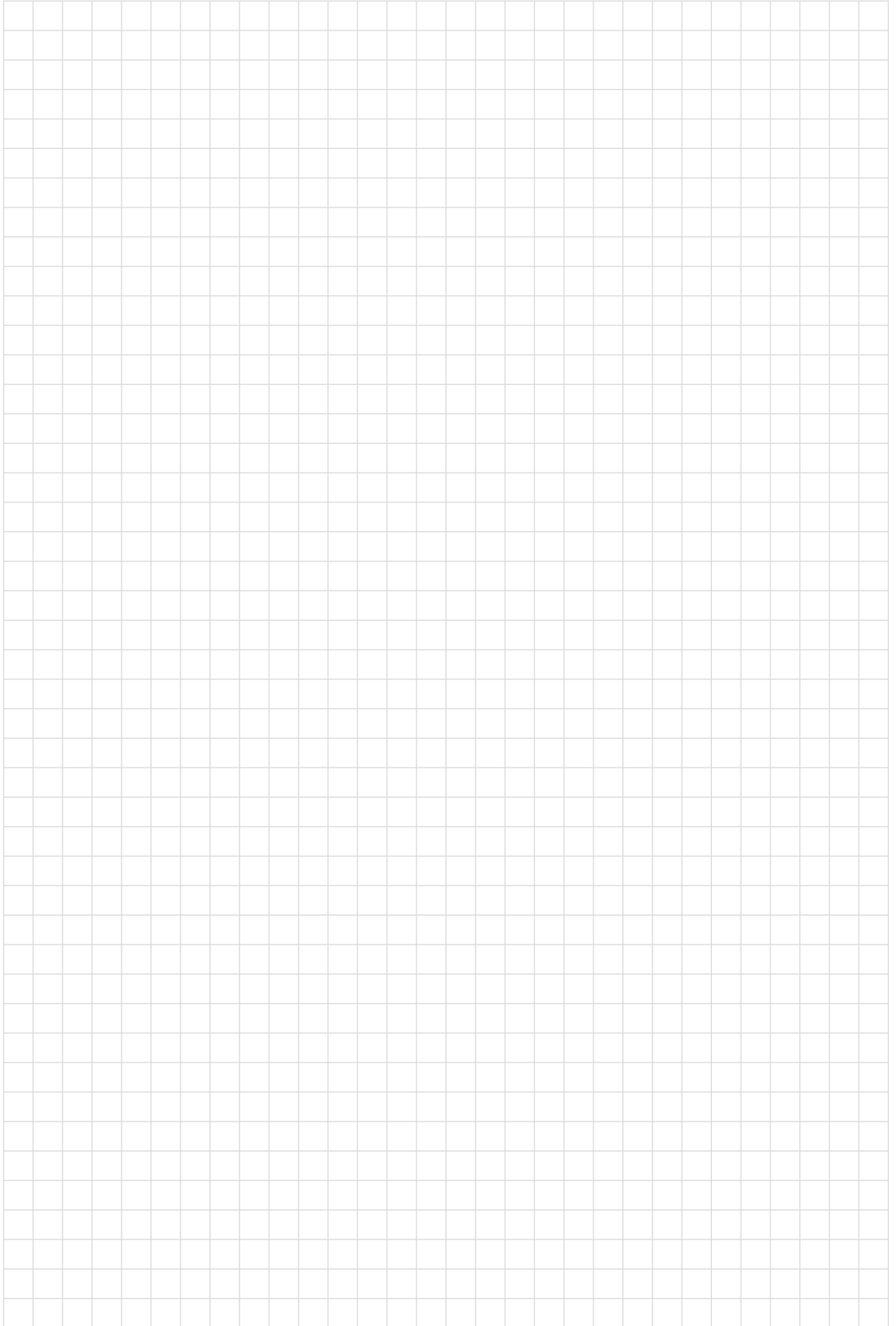
Pour de plus amples informations concernant les programmes VET SURG et les sets de tuyaux, voir MFL UNITS 2, 96321002



Notes



Notes





STORZ
KARL STORZ—ENDOSKOPE

THE DIAMOND STANDARD



KARL STORZ SE & Co. KG
Dr.-Karl-Storz-Straße 34, 78532 Tuttlingen/Allemagne
Postbox 230, 78503 Tuttlingen/Allemagne
Téléphone : +49 (0)7461 708-0
Téléfax : +49 (0)7461 708-105
E-Mail : vet@karlstorz.com
www.karlstorz.com