

La artroscopia en animales pequeños



Artroscopia canina



La artroscopia es el método más empleado en la mayoría de operaciones de cirugía articular, tanto en personas como en caballos. Gracias a los progresos actuales en el desarrollo del instrumental y las técnicas quirúrgicas, la artroscopia también se va aplicando progresivamente a la cirugía canina. Las ventajas en comparación con la artrotomía tradicional son, entre otras, un mejor acceso a las estructuras articulares, mejores posibilidades de evaluación de lesiones, posibilidad de realizar una irrigación terapéutica y una recuperación más rápida del paciente.

Para el desarrollo del instrumental descrito aquí, KARL STORZ ha colaborado durante varios años con los veterinarios más famosos.

Zona de aplicación – Pata delantera

Hombro

- Lesiones osteocondrales (osteocondritis disecante- OCD, fracturas articulares en el borde de la cavidad acetabular)
- Subluxación del hombro
- Exploración de luxaciones de hombro
- Lesiones del tendón del bíceps, tendinitis, roturas parciales o completas
- Tenosinovitis del tendón del bíceps
- Biopsias de sinovia
- Ratón articular
- Artritis séptica
- Lesiones del labio glenoidal
- Tendinitis, rotura del tendón del músculo subescapular
- Tratamiento del proceso ancóneo aislado
- Extracción del ratón articular
- Sinovectomía
- Lesión articular
- Artritis séptica
- Dolor de codo por causas desconocidas

Carpo

- Fractura del cartílago
- Fractura carpiana no dislocada (radio distal, huesos carpianos radiales)
- Trauma carpiano
- Biopsias de sinovia
- Artritis séptica

Codos

- Extirpación del proceso coronoide
- fragmentado
- OCD del cóndilo del húmero
- Tratamiento de la artritis de los codos

Zona de aplicación – Pata trasera

Cadera

- Lesiones del labio acetabular
- Ratón articular
- Lesión articular
- Examen preoperatorio de displasia congénita de cadera antes de realizar la osteotomía triple de cadera (OTC)
- Exploración postoperatoria de la OTC
- Exploración postoperatoria del tratamiento de la luxación y fractura de cadera
- Enfermedades articulares degenerativas
- Artritis séptica
- Osteocondromatosis
- Rotura del ligamento de la cabeza femoral

Rodilla

- Examen preoperatorio de rotura de ligamento cruzado
- Rodilla estable, con osteoartritis, sin inflamación
- Lesiones del músculo extensor digital común
- Lesiones del ligamento poplíteo
- Desgarro parcial del ligamento cruzado anterior
- Exploración postoperatoria de una reconstrucción de ligamentos cruzados
- Diferenciación entre rotura de ligamento cruzado anterior y posterior
- Lesiones del cartílago (fracturas, OCD)
- Diagnóstico de lesiones en relación con la rotura traumática del ligamento cruzado
- Artritis séptica
- Biopsias de sinovia (poliartritis, sinovitis)
- Tumores articulares

Tarso

- Extirpación de fragmentos OCD del astrágalo
- Artritis del tarso
- Inestabilidad tarsocrural

Fig. 1
Rotura completa del tendón del bíceps

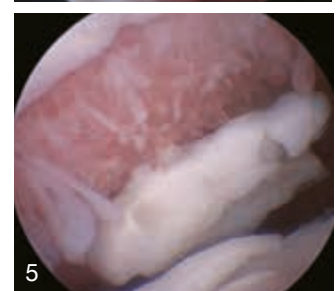
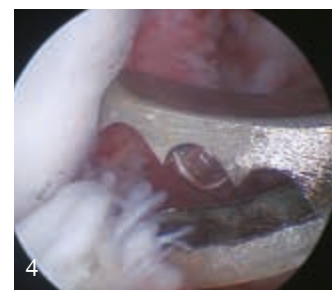
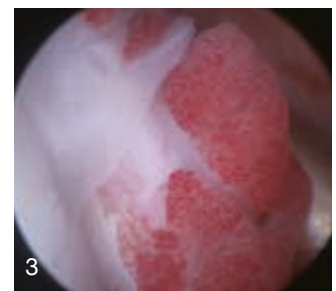
Fig. 2
Compartimento medial con rotura de menisco medial en rodilla

Fig. 3
Ligamento normal de la cabeza femoral en el acetábulo

Fig. 4
OCD (osteocondritis disecante) del astrágalo medial

Fig. 5
Liberación del menisco medial

Fig. 6
Colgajo OCD del hombro

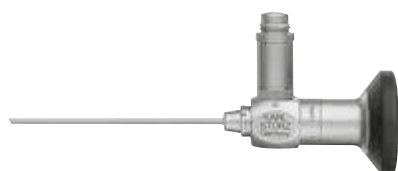


Imágenes endoscópicas cedidas amablemente por el Dr. Timothy C. McCarthy

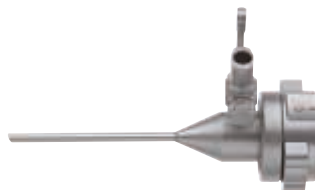
Artroscopios

Óptica 1,9 mm, diámetro de la vaina 2,5 mm, longitud útil 4 cm

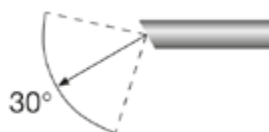
Gracias al diámetro reducido y su pequeño tamaño, esta óptica es ideal para el tratamiento del codo en gatos y perros pequeños.



28305 BA



64306 S



28305 BA

Óptica de visión foroblicua HOPKINS® 30°, 1,9 mm Ø, longitud 6,5 cm, **esterilizable en autoclave**, con conductor de luz de fibra óptica incorporado, color distintivo: rojo

64306 S

Vaina de artroscopio High Flow, con cierre rápido de óptica, 2,5 mm Ø, longitud útil 4 cm, una llave, fija

Para utilizar con la vaina de artroscopio 64306 S

64306 BT

Obturador, romo

64306 BS

Obturador, cortante

Óptica 2,4 mm, diámetro de la vaina 3,2 mm y 3,5 mm, longitud útil 6,5 cm y 8,5 cm

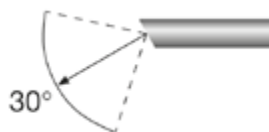
Esta óptica de gran versatilidad se puede utilizar para el tratamiento de diferentes articulaciones en animales de distintos tamaños.



64300 BA



28303 BS



64300 BA

Óptica de visión foroblicua gran angular HOPKINS® 30°, 2,4 mm Ø, longitud 10 cm, **esterilizable en autoclave**, con conductor de luz de fibra óptica incorporado, color distintivo: rojo

28303 BS

Vaina de artroscopio High-Flow, con cierre rápido de óptica, 3,2 mm Ø, longitud útil 8,5 cm, una llave, fija

28303 DS

Vaina de artroscopio High-Flow, con cierre rápido de óptica, 3,5 mm Ø, longitud útil 6,5 cm, dos llaves, giratorias

Para utilizar con las vainas de artroscopio 28303 BS y 28303 DS

28302 BV

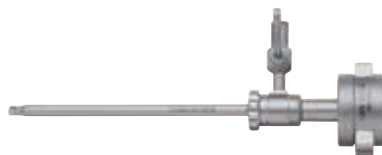
Obturador, romo

Óptica 2,7 mm, diámetro de la vaina 4 mm, longitud útil 7,5 cm

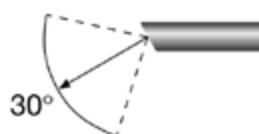
Manteniendo el mismo diámetro exterior que la óptica universal rígida, esta óptica es más corta y se adapta mejor a las intervenciones artroscópicas.



67208 BA



64133 S



67208 BA

Óptica de visión foroblicua HOPKINS® 30°, 2,7 mm Ø, longitud 11 cm, **esterilizable en autoclave**, con conductor de luz de fibra óptica incorporado, color distintivo: rojo

64133 S

Vaina de artroscopio, con cierre rápido de óptica, 4 mm Ø, longitud útil 7,5 cm, una llave, giratoria, para utilizar con ópticas HOPKINS® 30° y los obturadores 64133 BC/BT

Para utilizar con la vaina de artroscopio 64133 S:

64133 BC **Obturador**, romo

64133 BT **Obturador**, cortante

Óptica 4 mm, diámetro de la vaina 5,5 mm, longitud útil 6,5 cm

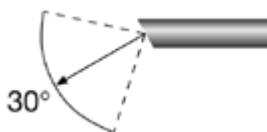
Esta óptica corta ofrece la imagen de mayor tamaño y resulta ideal para la endoscopia de la rodilla en la mayoría de los perros.



64728 BWA



64126 KR



64728 BWA

Óptica de visión foroblicua panorámica gran angular HOPKINS® 30°, 4 mm Ø, longitud 12 cm, **esterilizable en autoclave**, con conductor de luz de fibra óptica incorporado, para utilizar con la vaina de artroscopia 28129 RK y el set para la artroscopia del codo 28128 S, color distintivo: rot

64126 KR

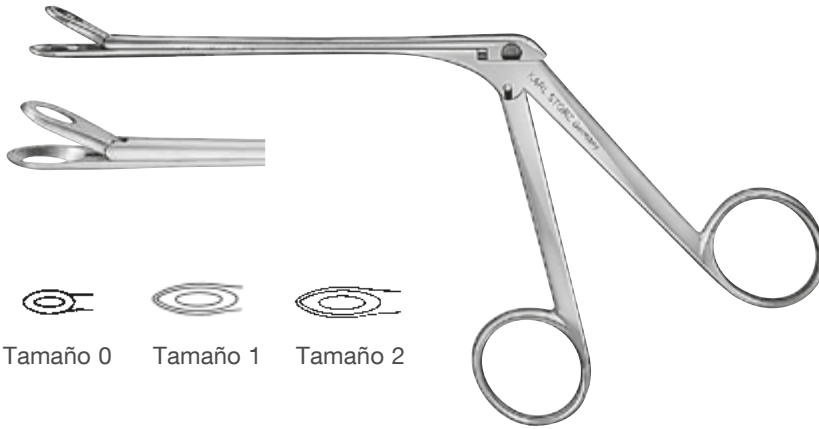
Vaina de artroscopio, con cierre rápido de óptica, 5,5 mm Ø, longitud útil 6,5 cm, una llave de paso, giratoria, para utilizar con las ópticas HOPKINS® de 30° 64728 BWA y obturadores 64129 BT, color distintivo: azul

Para utilizar con la vaina de artroscopio 64126 KR:

64129 BT **Obturador**, semicortante

Instrumentos estándar

Pinzas



Tamaño 0

Tamaño 1

Tamaño 2

- 69100 **Pinzas** de BLAKESLEY, rectas, tamaño 0 (3 mm), longitud útil 11 cm
69101 **Ídem**, tamaño 1 (3,5 mm)
69102 **Ídem**, tamaño 2 (4 mm)



- 634824 **Pinzas** de STRÜMPEL, con mandíbulas ovaladas de cuchara fenestradas, rectas, anchura 2,5 mm, longitud útil 12,5 cm



- 28171 AGN **Pinzas de agarre SILGRASP® mandíbulas tipo cocodrilo**, quirúrgicas, mandíbulas rectas, vaina 3 mm Ø, recta, mango con conexión para limpieza, longitud útil 12 cm



- 64302 U **Pinzas de agarre**, 2 mm, longitud útil 10 cm

Sonda de gancho



64145 S **Sonda de gancho y retractor**, graduados, 3,5 mm Ø, longitud de gancho 2 mm



64302 S **Gancho palpador**, graduado, 1,5 mm Ø, longitud útil 7,5 cm, longitud de gancho 1 mm

Osteotomo



64104 **Osteotomo**, plano, afilado bilateral, anchura 4 mm

Legras cortantes



64611 **Legra**, tamaño 0, longitud 21 cm

64640 **Ídem**, tamaño 0000

Fresas manuales



64527 S **Fresa manual con vaina**, 2,7 mm Ø, longitud 12 cm



64535 S **Ídem**, 3,5 mm Ø

Cánula para irrigación



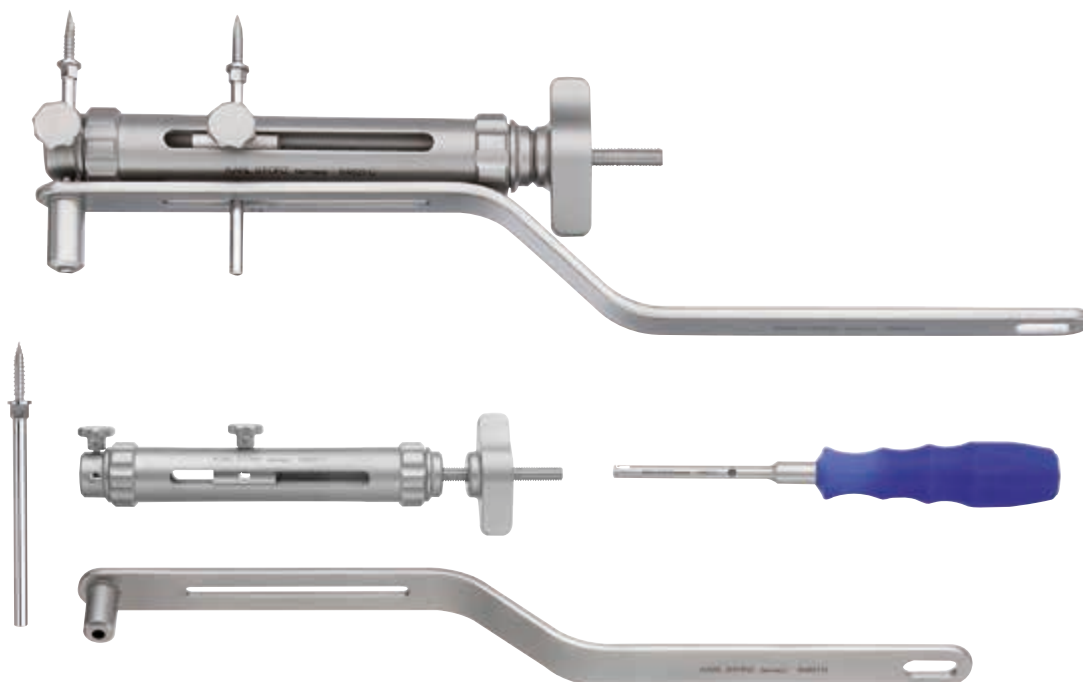
64146 T **Cánula para irrigación**, LUER-Lock, con llave, 3,2 mm Ø, longitud 7 cm

Obturador

28146 QB **Obturador**, romo, para utilizar con 28146 Q

Distractor LEIPZIG para la articulación de la rodilla

Distractor para el examen artroscópico del menisco medial en los perros



64820 LSD **Distractor Leipzig para la articulación de la rodilla**
incluye:
Distractor
Tornillo de fijación, envase de 6 unidades
Brazo de palanca
Destornillador

64821 S **Tornillo de fijación**, envase de 6 unidades

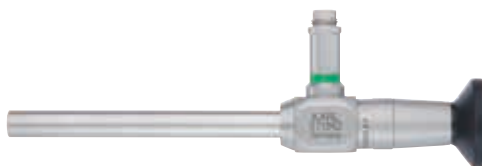
Para recibir información sobre las fechas de los talleres planeados, consulte el enlace:
<http://go.karlstorz.com/eventsVET>



VITOM® 25



La torre endoscópica se utiliza también en la cirugía abierta. El sistema VITOM® aporta una visualización nítida y ampliada de las intervenciones abiertas. Una ventaja muy útil para cursos formativos o intervenciones delicadas que requieren vías de acceso difíciles.



20916020 **Óptica de visión frontal HOPKINS® 0° VITOM® 25**, distancia de trabajo 25 – 75 cm, 10 mm Ø, longitud 11 cm, **esterilizable en autoclave**, conductor de luz de fibra óptica, color distintivo: verde



28272 RGC **Sistema de sujeción, esterilizable en autoclave**, con acople rápido KSLOCK
incluye:
Base con tornillo, para la sujeción a la mesa quirúrgica, para carriles de estándar europeo y estadounidense
Brazo articulado, modelo reforzado, en forma de L, con acople rápido KSLOCK (hembra)
Mordaza de sujeción, gama de apriete 16,5 hasta 23 mm

Accesorios opcionales:

28272 MR **Guía estándar móvil**, para montar a la mesa quirúrgica en la medicina veterinaria, en el laboratorio o en la cirugía experimental
incluye:
Placa de soporte
2x **Sargento**
2x **Cuña**

Sistema shaver

UNIDRIVE® S III ARTHRO SCB

El sistema multifuncional de motor contribuye a acortar la intervención y reducir así la duración de la anestesia del animal



28723001-1 UNIDRIVE® S III ARTHRO SCB, con pantalla de color, control a través de la pantalla táctil, dos salidas de motor, módulo SCB integrado, tensión de trabajo 100 – 120/230 – 240 VAC, 50/60 Hz incluye:

Cable de conexión SCB, longitud 100 cm

Cable de red

Pieza de mano



28200 DX **Pieza de mano shaver DRILLCUT-X® ARTHRO**, hasta 8000 min⁻¹, para utilizar con UNIDRIVE® S III ARTHRO SCB a partir de versión de software 1.10

¡NO limpiar las piezas de mano shaver con el spray universal!

Accesorio opcional

20012832 **Interruptor de triple pedal, plano**, para utilizar con POWERSHAVER SL

Tenemos a su disposición numerosas cuchillas de shaver desechables o reutilizables, con diferentes formas y tamaños, consultar el catálogo *Veterinary Endoscopy – Large Animals*

ENDOMAT® SELECT VET

La bomba de fluidos más versátil y rentable de KARL STORZ para la endoscopia veterinaria.



La bomba ENDOMAT® SELECT VET es la opción perfecta para la irrigación artroscópica segura y precisa en el tratamiento de animales grandes y pequeños. El usuario puede regular la presión y el caudal de flujo de forma intuitiva a través de la pantalla táctil.

ENDOMAT® SELECT VET es una bomba de rodillos para la irrigación o aspiración de líquidos que se puede aplicar en diversas especialidades, tanto en intervenciones de diagnóstico como quirúrgicas de animales grandes y pequeños, como por ejemplo laparoscopia, toracoscopia, gastroscopia o artroscopia.

Una vez seleccionada la aplicación, hay que seleccionar la función de irrigación o aspiración, ya que sólo es posible utilizar una de ambas funciones durante la aplicación correspondiente. En caso de necesitar también aspiración, por ejemplo cuando se aplica un shaver de artroscopia, es preciso utilizar una bomba de aspiración adicional.

La bomba ENDOMAT® SELECT VET cuenta con dos configuraciones básicas preinstaladas, VET SURG y VET ART. El programa VET ART ofrece dos versiones con los siguientes ajustes:

ART SA

- Presión de irrigación: 20 – 150 mmHg; intervalos: 10 mmHg
- Función Boost: 10% - 20% - 30% - 40%
- Flujo: 1.500 – 2.000 – 2.500 ml/min

ART LA

- Presión de irrigación: 20 – 400 mmHg; intervalos: 10 mmHg
- Función Boost: 10% - 20% - 30% - 40%
- Flujo: 1.500 – 2.000 – 2.500 ml/min

Información para pedidos

Cuando se efectúe el pedido de la bomba ENDOMAT® SELECT para medicina veterinaria, hay que indicar el dispositivo básico UP 210 y el módulo de software UP 609; de otro modo el equipo no puede funcionar.



UP 210 **ENDOMAT® SELECT**, bomba de irrigación o de aspiración, incluye cable de red, tensión de trabajo 100 – 240 VAC, 50/60 Hz

UP 609 **Licencia de software VET para ENDOMAT® SELECT**

Tubo de conexión para la bomba ENDOMAT® SELECT VET – ART SA y ART LA:



Para un solo uso

031523-10* **Tubo de conexión, set**, para irrigación, presión regulada PC, estéril, para un solo uso, envase de 10 unidades

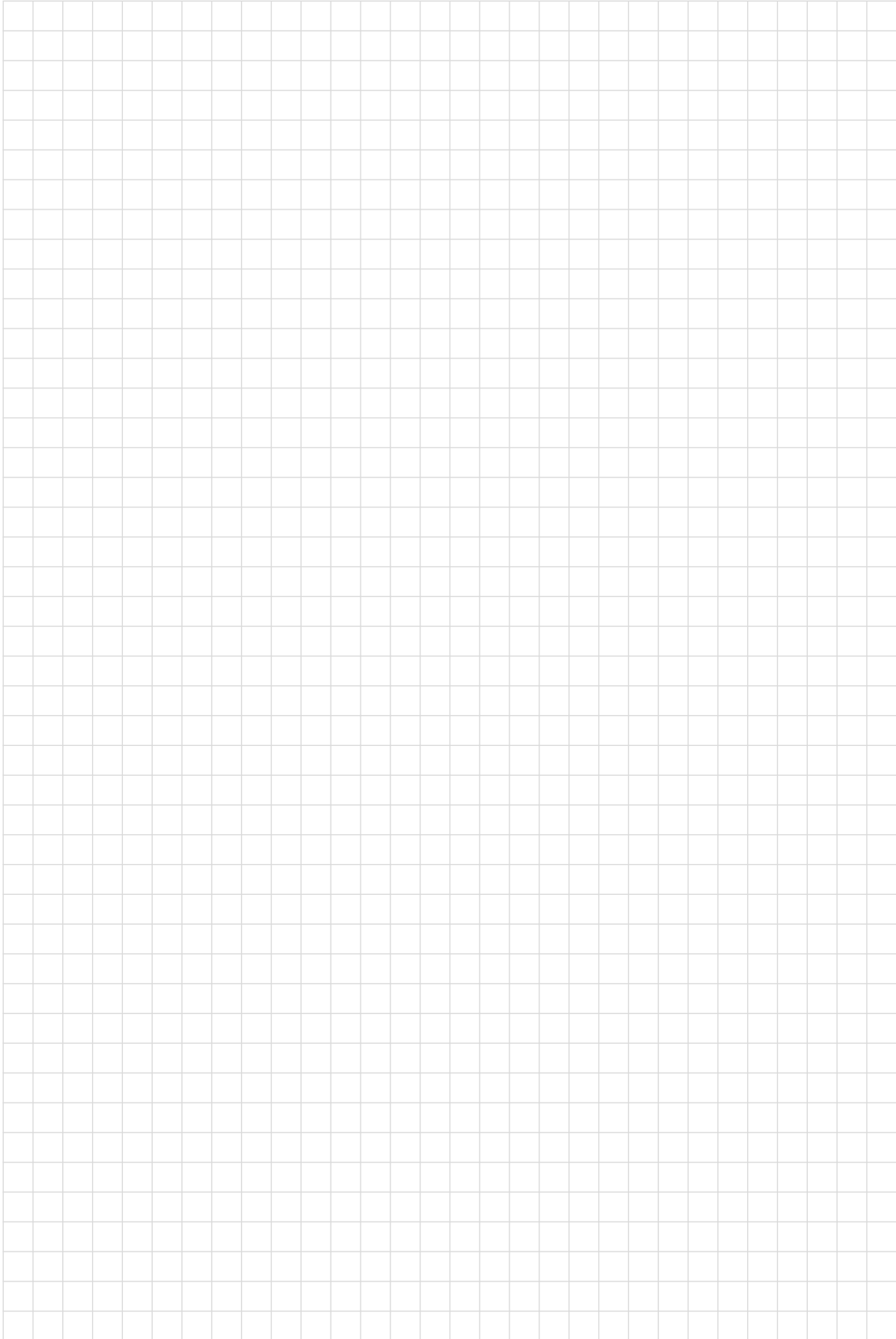
Reutilizable

UP 008 **Tubo de conexión, set**, para irrigación, PC, reutilizable, esterilizable

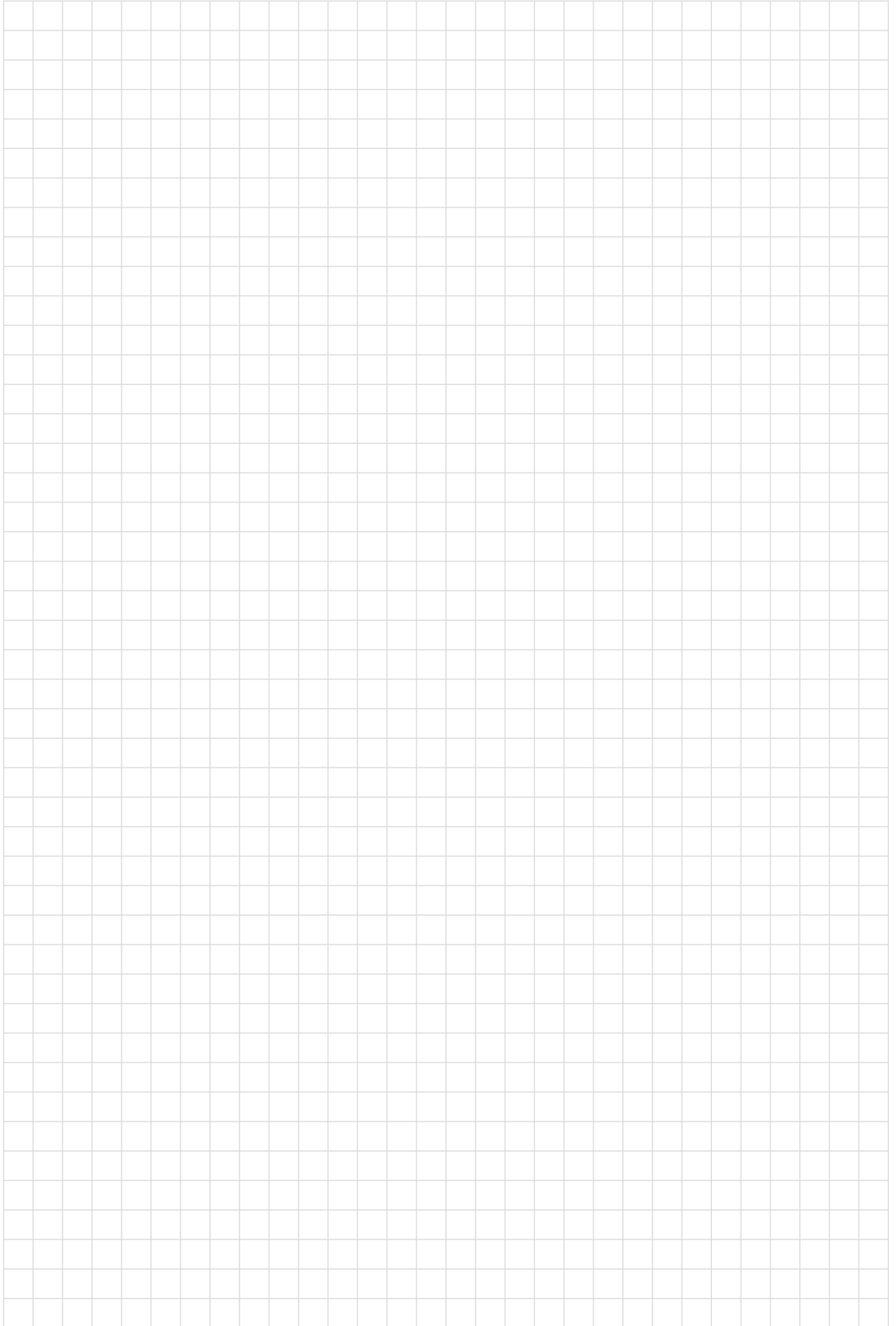
Consulte MFL UNITS 2, 96321002, para obtener información adicional sobre el programa VET SURG y los tubos de conexión.



Notas



Notas





STORZ
KARL STORZ—ENDOSKOPE

THE DIAMOND STANDARD



KARL STORZ SE & Co. KG
Dr.-Karl-Storz-Straße 34, 78532 Tuttlingen/Alemania
Postbox 230, 78503 Tuttlingen/Alemania
Teléfono: +49 (0)7461 708-0,
Fax: +49 (0)7461 708-105
E-Mail: vet@karlstorz.com
www.karlstorz.com