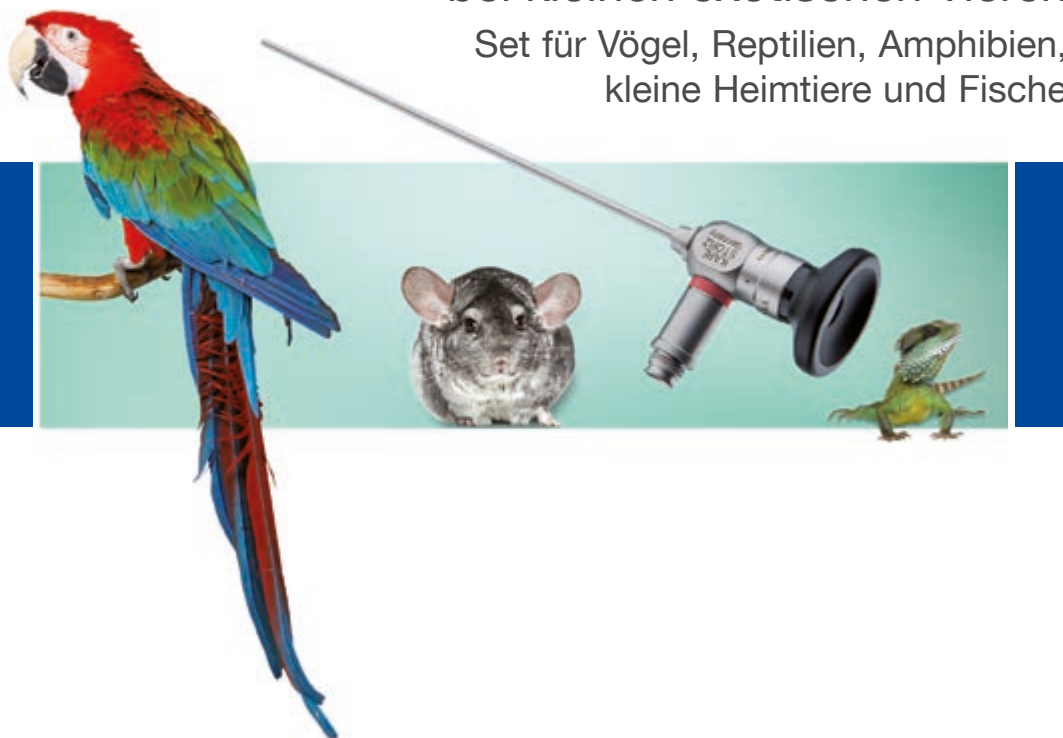


Endoskopie bei kleinen exotischen Tieren

Set für Vögel, Reptilien, Amphibien,
kleine Heimtiere und Fische



Endoskopie – eine unentbehrliche Methode in der Exotenpraxis

Diagnostik von Erkrankungen in folgenden Organen und Körperregionen:

Herz
Lunge
Luftsäcke
Drüsenmagen
Muskelmagen
Darm
Pankreas
Milz
Nebennieren
Nieren
Harnröhre
Fortpflanzungsorgane
Ösophagus
Kropf
Kloake
Trachea
Ohrtrumpete
Fettkörper
Schwimmbase
Backentaschen
Zähne
Rachenraum
Leber

Endoskopische Eingriffe:

Coelioskopie
Biopsientnahme
Geschlechtsbestimmung
Entnahme von Spülproben
Fremdkörperentfernung
Kloakoskopie
Zystoskopie
Rhinoskopie
Otoskopie
Vaginoskopie
Intubationshilfe
Thorakoskopie
Arthroskopie
Minimal invasive Chirurgie
Laser und HF-Chirurgie
Feinnadelbiopsien
Gastrointestinale Endoskopie
Therapeutische Küretagen und
Lavagen von Läsionen
Salpingektomie, Ovarrektomie und
Orchidektomie
Untersuchung der Maulhöhle und
zahnmedizinische Eingriffe



Aufgrund der kleinen, grazilen Gestalt vieler exotischer Tiere ist die Endoskopie die ideale Untersuchungsmethode. Speziell die Vorteile der Vergrößerung, Ausleuchtung und das minimal invasive Vorgehen haben zur weitverbreiteten Akzeptanz der Endoskopie als Routinediagnostikmethode bei Vögeln, Reptilien, Amphibien, kleinen Heimtieren und Fischen geführt.

Aussagen von Tierärzten

- » Die Methode gibt mir als Praktiker mehr Sicherheit «
- » Ich habe das Gefühl Dinge zu erkennen, die ich mit anderen Methoden übersehen könnte «
- » Wir alle wissen, dass nur eine Biopsie eine definitive Aussage zur Diagnose geben kann «
- » Ich bekomme eine bessere Referenz und mehr Patienten «
- » Wie könnte ich es mir leisten, die Endoskopie NICHT zu haben? «

Fig 1:
Schildkröte, unreifes Ovar



Fig. 2:
Iguana, Hoden und Vas deferens

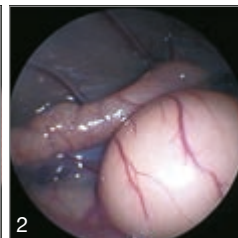


Fig. 3:
Iguana, Ösophagus mit Spülung

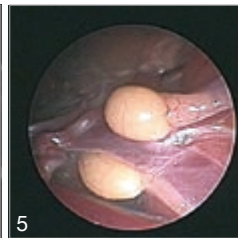
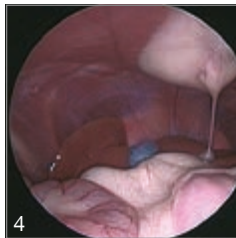


Fig. 4:
Frettchen, craniales Abdomen

Fig. 5:
Pflaumenkopfsittich, Hoden

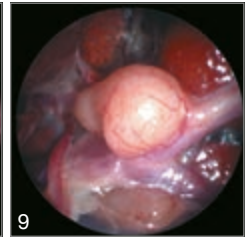
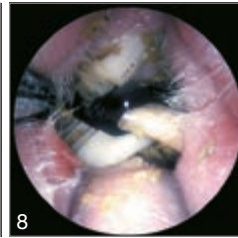
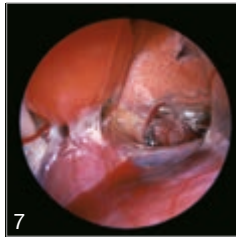


Fig. 6:
Weißhaubenkakadu, Lymphom in Kloake

Fig. 7:
Amazone, cranio-thorakaler Luftsack

Fig. 8:
Meerschweinchen, Zahnfehlstellung

Fig. 9:
Amazone, Hoden

Endoskopische Aufnahmen mit freundlicher Genehmigung von Dr. Stephen Divers, University of Georgia (1, 2, 3); Dr. Michael Murray, Monterey Bay Aquarium (4, 5, 6); und Dr. Michael Taylor, University of Guelph (7, 8, 9).

NEU

INTEGRIERTE Multifunktionsoptik

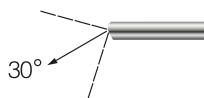
Mit einem Arbeitskanal von 5 Charr. und einem Außendurchmesser von nur 11,5 Charr., passt diese Optik in enge Räume und ist deshalb eine ideale Lösung für Coelioskopie, Cystoskopie, Rhinoskopie und Endoskopie der Kloake bei kleinen exotische Tieren.



67031BA **Universal-Operationsoptik 30°**,
HOPKINS® Optik, 11,5 Charr., Nutzlänge 14,5 cm,
autoklavierbar, mit eingebauter Fiberglas-Lichtleitung,
Arbeitskanal 5 Charr., inklusive Dichtungskappen 27550C,
Kennfarbe: rot

Universell einsetzbare starre Optik, 2,7 mm

Die neue und verbesserte Optik liefert ein größeres Bild, so dass Details besser zu erkennen sind als je zuvor.



64029BA **HOPKINS® Universal-Endoskop 30°**,
Ø 2,7 mm, Länge 18 cm, **autoklavierbar**,
mit eingebauter Fiberglas-Lichtleitung,
Kennfarbe: rot

Untersuchungs- und Schutzschaft

- Schützt die Optik während der Untersuchung



64018US **Untersuchungs- und Schutzschaft**,
Ø 3,5 mm, Nutzlänge 17 cm, zur Verwendung
mit HOPKINS® Optik 64029BA

Untersuchungsschaft

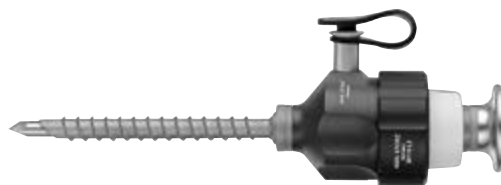
- Ermöglicht die Verwendung flexibler Instrumente Größe 5 Charr.



67065CVK **Vogel-Untersuchungsschaft**, 14,5 Charr.,
Nutzlänge 14 cm, mit Arbeitskanal 5 Charr. und
zwei Hähnen
einschließlich:
Vogel-Untersuchungsschaft
Obturator, stumpf

Trokar 3,9 mm, zur Verwendung mit Optik 64029BA und Schutzschaft 64018US

- Für die Laparoskopie mit 2 oder mehr Einstichen



62117GK **Trokar**, mit Dreikantspitze, mit LUER-Lock Anschluss
zur Insufflation, Größe 3,9 mm, Nutzlänge 5 cm,
Kennfarbe: rot
einschließlich:
Trokarhülse, mit Außengewinde
Trokardorn
Silikonlippenventil

Siehe ENDOWORLD® VET 30, Miniatur-Laparoskopie,
Laparoskopische Instrumente für kleine, exotische Tiere

Instrumente zur Verwendung mit der INTEGRIERTEN Multifunktionsoptik 67031BA und dem Vogel-Untersuchungsschaft 67065CV in Verbindung mit dem Universal-Endoskop 64029BA



67161Z

Zange zur Probeexzision, flexibel, oval, beide Maulteile beweglich, 5 Charr., Länge 34 cm

Die vielseitigste Zange zur Probeexzision. Für tiefe Biopsien die mittels eines Längsschnittes entnommen werden. Auch nützlich zur Entnahme von Exsudat und Geweberesten



67161T

Fasszange, flexibel, oval, beide Maulteile beweglich, 5 Charr., Länge 34 cm

Die breite Verzahnung macht diese Zange besonders nützlich zum Fassen mittlerer bis großer Objekte und zum Entfernen von Exsudat und Geweberesten



62501EK

Schere, flexibel, ein Maulteil beweglich, 4 Charr., Länge 34 cm

Die Schere ist ein wesentlicher Teil des Operationsbestecks. Luftsack, Peritonealmembran und Pleuralmembran können damit einfach inzisiert werden



67071X

Nadel, flexibel, mit Außenschlauch, außen Ø gesamt 1,5 mm, Schlauchlänge 31 cm, außen Ø Kanüle 0,7 mm

Wird verwendet für Injektion, Absaugung und Spülung

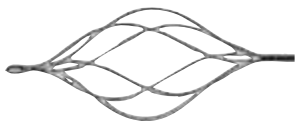


67159L

Polypektomieschlinge, unipolar, isoliert, 5 Charr., Länge 32 cm, einschließlich:

Handgriff
Schlauch
Schlinge
Adapter

Wird verwendet für die Ovaryektomie und Orchidektomie bei Vögeln und Reptilien



67023VK

Steinfänger, flexibel, 5 Charr., Länge 60 cm

einschließlich:

Dreiringriff
Körbchen
Spirale

Die ideale Lösung für die Entnahme von runden oder abgerundeten Objekte



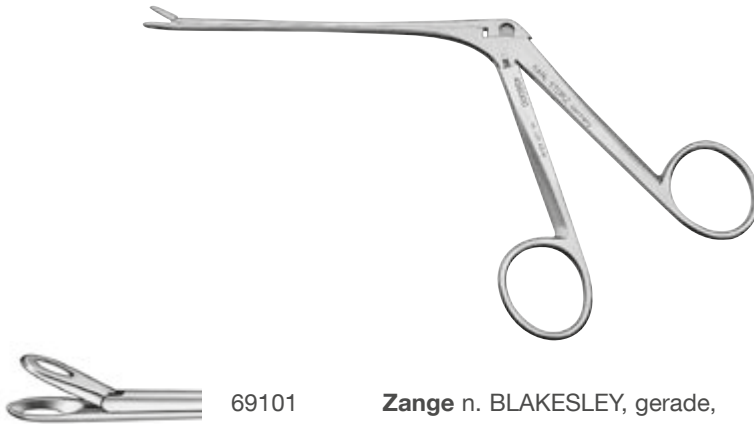
67772A

Nadel-Elektrode, unipolar, 5 Charr., Länge 53 cm

In Verbindung mit einem HF-Gerät kann die Nadel für die Inzision und Koagulation von Gewebestrukturen verwendet werden

Zange n. BLAKESLEY

- Für das Trimmen von Backenzähnen bei Kaninchen und Nagetieren



69101

Zange n. BLAKESLEY, gerade,
Größe 1 (3,5 mm), Nutzlänge 11 cm

Universell einsetzbare starre Optik

- Operationsoptik für Laparoskopie, Cystoskopie, Rhinoskopie und Kloakoskopie in kleineren exotischen Tieren



67030BA

MINI Universal-Operationsoptik 30°, 9,5 Charr.,
Arbeitskanal 3 Charr., Nutzlänge 14 cm, **autoklavierbar**,
mit eingebauter Fiberglas-Lichtleitung, inklusive
Dichtungskappe 27550A,
Kennfarbe: rot

Instrumente zur Verwendung mit der MINI Universal-Operationsoptik 67030BA



61071ZJ **Zange für Probeexzision**, beidseitig öffnend, flexibel, 3 Charr., Länge 28 cm



61071TJ **Zange zur Fremdkörperentfernung**, beidseitig öffnend, flexibel, 3 Charr., Länge 28 cm

Diese feinen Faszangen sind nützlich für Biopsien oder zum Fassen kleinerer Objekte

Miniatur-Optik

- Für Tracheoskopie, Cystoskopie und Rhinoskopie bei kleineren Patienten



62512 **Miniatur-Geradeausblick-Optik 0°**, halbstarr, Ø 1 mm, Länge 20 cm, mit eingebauter Fiberglas-Lichtleitung, Kennfarbe: grün

Container für Reinigung, Sterilisation und Lagerung



Zur Verwendung mit den traditionellen Multifunktionsoptiken 64029BA oder 64029AA

- 39301AS **Kunststoff-Container**, für Sterilisation, geeignet für die Dampf-, Gas- und Wasserstoffperoxid- (Sterrad®-) Sterilisation sowie Lagerung, mit Lochung, mit Deckel, Außenmaße (B x T x H): 321 x 90 x 45 mm, zur Verwendung mit zwei starren Endoskopen bis max. 20 cm Nutzlänge

Zur Verwendung mit der INTEGRIERTEN Multifunktionsoptik 67031BA oder der MINI Universal-Operationsoptik 67030BA

- 39311P **Kunststoff-Container**, für Sterilisation und Aufbewahrung, mit Silikonhalterung und Kleinteile-Box, Außenmaße (B x T x H): 516 x 117 x 90 mm, zur Verwendung mit 1 Uretero-Renoskop bis 34 cm Nutzlänge

Reinigungsbürsten

Zur Verwendung für die traditionelle Multifunktionsoptik 64029BA oder 64029AA und für die INTEGRIERTE Multifunktionsoptik 67031BA

- 110810-20 **Reinigungsbürste**, außen Ø 3,0 mm, Länge 55 cm

Zur Verwendung mit der MINI Universal-Operationsoptik 67030BA

- 60651BK **Reinigungsbürste**, flexibel, für Instrumentenkanäle bis 2,3 mm, Länge 25 cm

Insufflation



- 62432501 **CO₂-ENDO-ARTHROFLATOR-VET**,
Betriebsspannung 100 – 240 VAC, 50/60 Hz
einschließlich:
Silikonschlauch-Set, sterilisierbar
Universalschlüssel
Gasfilter, steril, zum Einmalgebrauch
Packung zu 10 Stück



- 62120J **Pneumoperitoneum-Kanüle n. VERESS**,
mit gefederter stumpfer Innenkanüle, LUER-Lock,
autoklavierbar, Ø 2,1 mm, Länge 10 cm

Termine für geplante Workshops finden Sie unter:
<http://go.karlstorz.com/eventsVET>



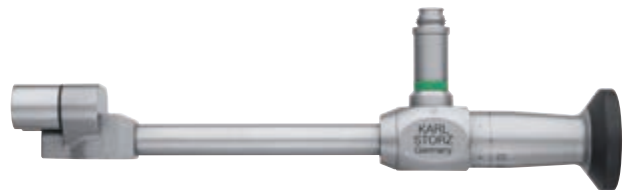
VITOM® 25



Nutzen Sie Ihren Endoskopieturm auch für offene Eingriffe!

VITOM® bietet eine helle, vergrößerte Ansicht offener Eingriffe.

Dies ist besonders für Schulungen, Aufnahmen oder bei chirurgischen Eingriffen mit schwierigem Zugang von Vorteil.



20916025AA **VITOM® Optik 0° mit integriertem Illuminator**,
VITOM® HOPKINS® Geradeausblick-Optik 0°,
Arbeitsabstand 25 - 75 cm, Länge 11 cm, **autoklavierbar**,
mit eingebauter Fiberglas-Lichtleitung und Kondensorlinsen,
Kennfarbe: grün



28172HR **Drehsockel**, zur Befestigung am OP-Tisch

28272HC **Gelenkstativ**, L-förmig, lang

28272UGN **Klemmbacke**, groß

More than
75
Years

*Shaping the Future
of Endoscopy with you*

STORZ
KARL STORZ—ENDOSKOPE
THE DIAMOND STANDARD

KARL STORZ SE & Co. KG
Dr.-Karl-Storz-Straße 34, 78532 Tuttlingen/Germany
Postfach 230, 78503 Tuttlingen/Germany
Telefon: +49 7461 708-0
Telefax: +49 7461 708-105
E-Mail: vet@karlstorz.com
www.karlstorz.com

